



VOORGEVEL - BLOK B



RECHTERGEVEL - BLOK B



ACHTERGEVEL - BLOK B



LINKERGEVEL - BLOK B

Renvooi elektra

- schakelaar enkel
 - schakelaar serie
 - schakelaar wissel
 - wandcontactdoos enkel, inbouw (300mmx4)
 - wandcontactdoos dubbel, horizontaal inbouw (300mmx4)
 - wandcontactdoos bv warmtepomp
 - wandcontactdoos bv warmtepomp ventilatie unit
 - wandcontactdoos bv wasmachine (1500mmx4)
 - wandcontactdoos bv wasdroger (1500mmx4)
 - aanstuurpunt elektrische radiator (300mmx4)
 - aanstuurpunt data voor call (300mmx4)
 - aanstuurpunt zonnepomp (niet bedraad)
 - aanstuurpunt buitenventilator
 - aanstuurpunt Boretoestel
 - aanstuurpunt O2 detector
 - aanstuurpunt regeling mechanische ventilatie (radio frequentie afstandsbediening)
 - lichtpunt plafond
 - lichtpunt wand
 - lichtpunt wand badkamerbuis
 - schakel
 - betrieftakker
 - aanstuurpunt bv ledstrip auto (loos)
 - test - call
 - 0-10V dimmer
- Alle symbolen voor keukens staan op de 0-bekening van de keukens

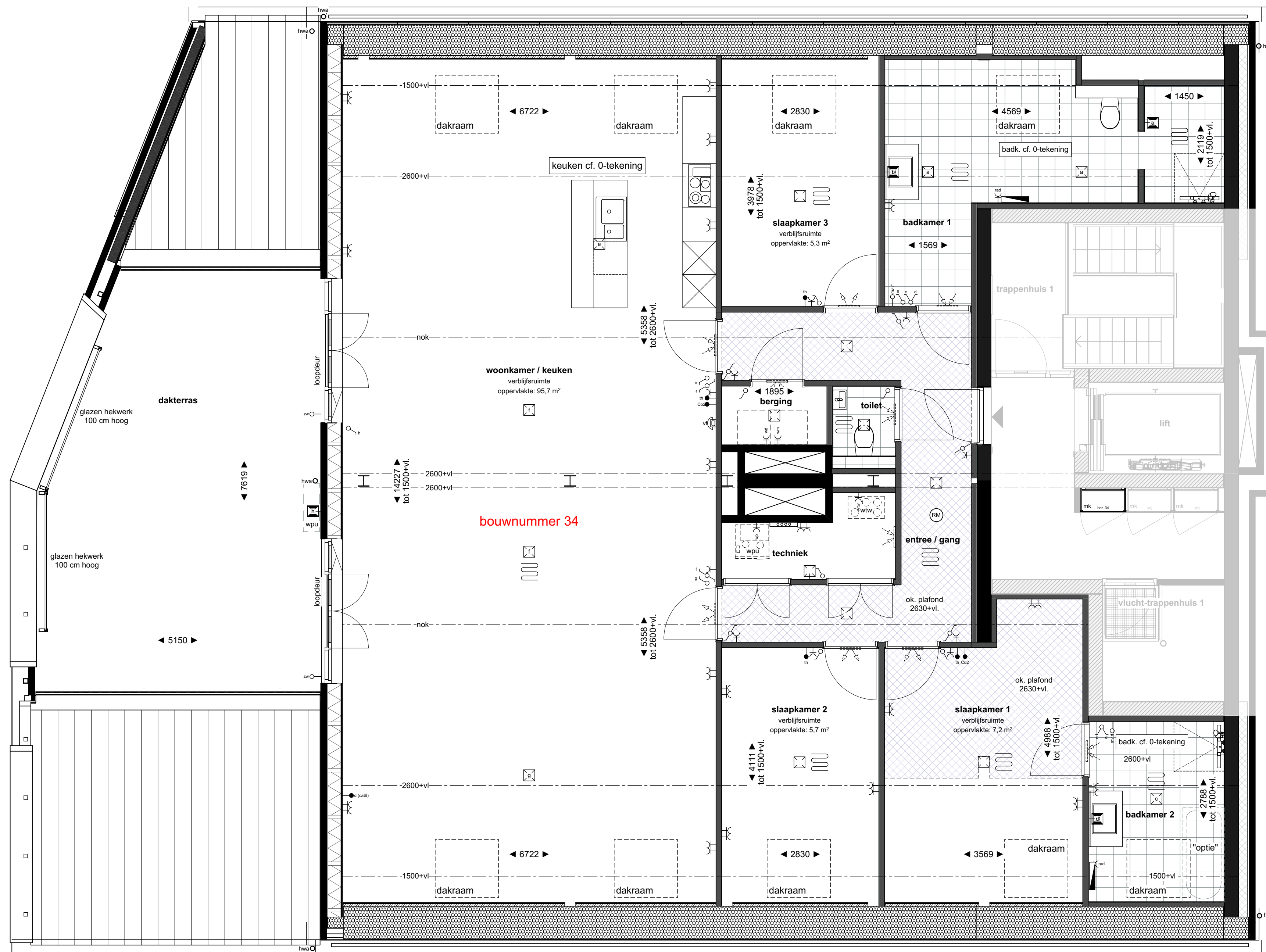
Renvooi symbolen

- warmtepomp
 - warmtepomp buiten-unit (2400mm x 1500mm)
 - warmtepomp ventilatie unit
 - mechanische ventilatie (wsk) unit
 - ventilator (vloer) warmtepomp
 - ventilator aanvoer MV (plafond)
 - ventilator afvoer MV (plafond)
 - elektrische badkamer radiator
 - oprecht/waasmachine / wasdroger
- Ruimte voorzien van één of meerdere automatische rookmelders conform NEN 2252. Exacte plaats n.l.b. volgens projectrichtlijnen.

Renvooi materialen

- prefab beton, metselwerk of lichte scheefliggende
- natuursteen, bijgevoegd voorkeur 20 mm
- hellingsplaat 100 mm
- HSB wand v.v. 2 x 12,5 mm glasplaat
- HSB voorzetwand v.v. 12,5 mm glasplaat
- Metaalwand 100 mm v.v. glasplaat
- Metaalwand 100 mm v.v. glasplaat en mineralen wol
- i.h.w. gestorte betondek 250 mm
- vloertegels, conform afwerkstaat
- zone voorzien van verstuigd (glas)plafond
- rookleer glasplaat 2500mm vierkant

- Opmerkingen:**
- kleine wijzigingen voorbehouden.
 - aan de realisering kunnen geen rechten worden ontleend.
 - maatvoering betreft o.a. muren en vloerplaten in millimeters.
 - alle afmetingen, verhoudingen, verhoudingen, verhoudingen.
 - dakbomen en rookmelders zijn indicatief.
 - opbouw en aantal mv verdunde kamers kunnen afwijken onder voorbehoud.
 - het is mogelijk dat niet alle symbolen van toepassing zijn op uw woningtype.
 - badkamer en toilet conform 0-bekening leverancier aanpak.
 - opstelling materialen is indicatief.
 - schakelarm en controlé op ca. 1500mm en wandcontactdoos tot ca. 300mm boven de vloer.
 - wandcontactdoos bv: hoogte ca. 500mm boven de vloer.
 - vloerplatenplaat: 12 of 20mm dikte de vloer.
 - oppervlaktelaten verdunde kamers gemiddeld tot 2800mm, min. 1800 mm breed



3e VERDIEPING 1:50



4e VERDIEPING 1:200

BERGING (kelder) 1:50

KELDER 1:200



BLAD
VK-34
PROJECT
De Zuidsingel, 34 appartementen en 4 herenhuizen
bouwnummer 34

ONDERDEEL
Verkooptekening
DATUM
09-11-2024