



VOORGEVEL - BLOK C



LINKERGEVEL - BLOK C

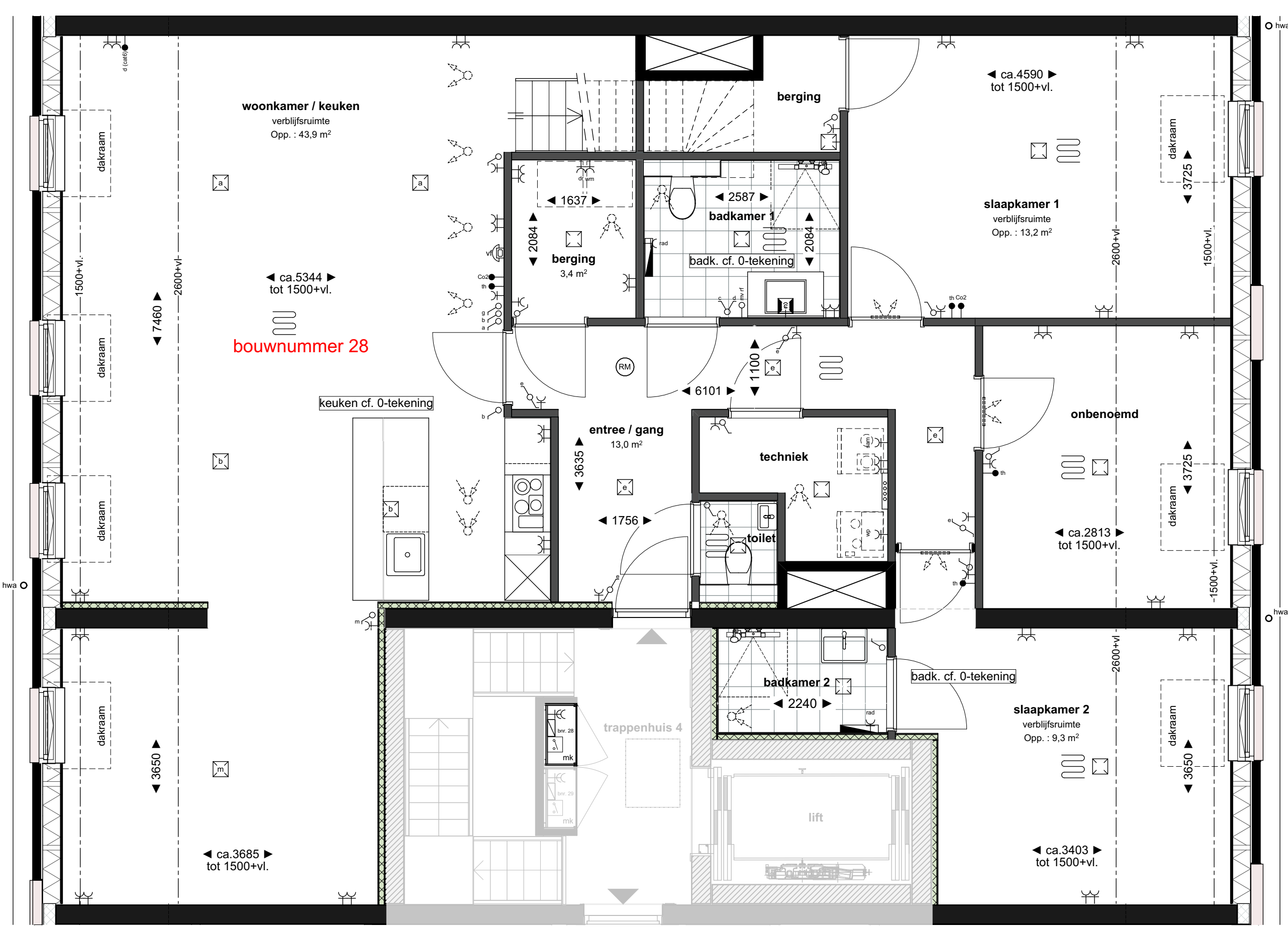


ACHTERGEVEL - BLOK C

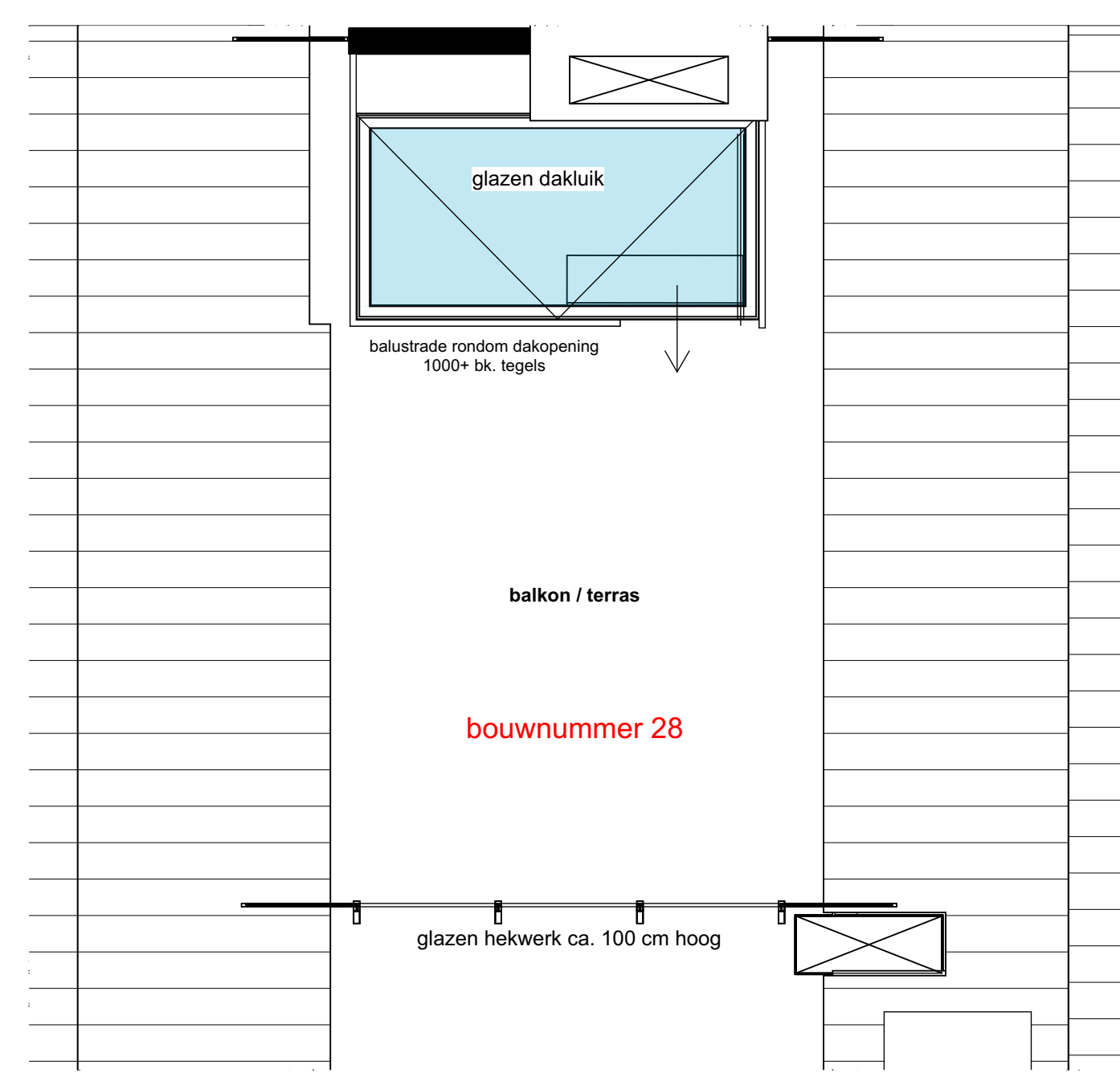
- ### Renvooi elektra
- schakelaar enkel
 - schakelaar serie
 - schakelaar wissel
 - wandcontactdoos enkel, inbouw (300mm x 40mm)
 - wandcontactdoos dubbel, horizontaal inbouw (300mm x 40mm)
 - wandcontactdoos bv warmtepomp
 - wandcontactdoos bv verwarming ventilatie unit
 - wandcontactdoos bv wasmachine (1500mm x 40mm)
 - wandcontactdoos bv wasdroger (1500mm x 40mm)
 - wandcontactdoos bv elektrische radiator (300mm x 40mm)
 - aansluitpunt data vzw call (300mm x 40mm)
 - aansluitpunt zonnepanelen (niet bedraad)
 - aansluitpunt buitenverlichting
 - aansluitpunt bv elektrische
 - aansluitpunt bv elektrische
 - aansluitpunt regeling mechanische ventilatie (radio frequentie afstandsbediening)
 - lichtpunt plafond
 - lichtpunt wand
 - lichtpunt wand badkamerbuis
 - schak
 - bedrader
 - aansluitpunt bv aansluitpunt auto (loop)
 - net. uit.
- Alle symbolen voor keukens staan op de 0-tekening van de keukens
- ### Renvooi symbolen
- warmtepomp
 - warmtepomp buiten-unit (2-pakket + aansluiting)
 - verwarming ventilatie unit
 - mechanische ventilatie (wiel) unit
 - versterker (koker) verwarming
 - ventiel aanvoer MV (plafond)
 - ventiel afvoer MV (plafond)
 - elektrische badkamer radiator
 - opwasmachine
 - wasdroger
- Ruimte voorzien van één of meerdere automatische rookmelders conform NEN 2555
Exacte plaats n.i.b. volgens projectrichtlijnen.
- ### Renvooi materialen
- prefab beton, metaalwerk of lichte scheidingswand
 - rebuursteen: Bepaald hardsteen 20 mm
 - hellingsbuis 100 mm
 - HSB wand v.v. 2 x 12,5 mm gipsplaat
 - HSB voorzetwand v.v. 12,5 mm gipsplaat
 - Metaalbuwand 100 mm v.v. gipsplaat
 - Metaalbuwand 100 mm v.v. gipsplaat en minerale wol
 - i.h.w. gestorte betoelwand 250 mm
 - vloerlegel, conform afwerkstaat
 - zone voorzien van vloerplaat (gipsplafond) onderlaag parket + 250mm vloer

Opmerkingen:

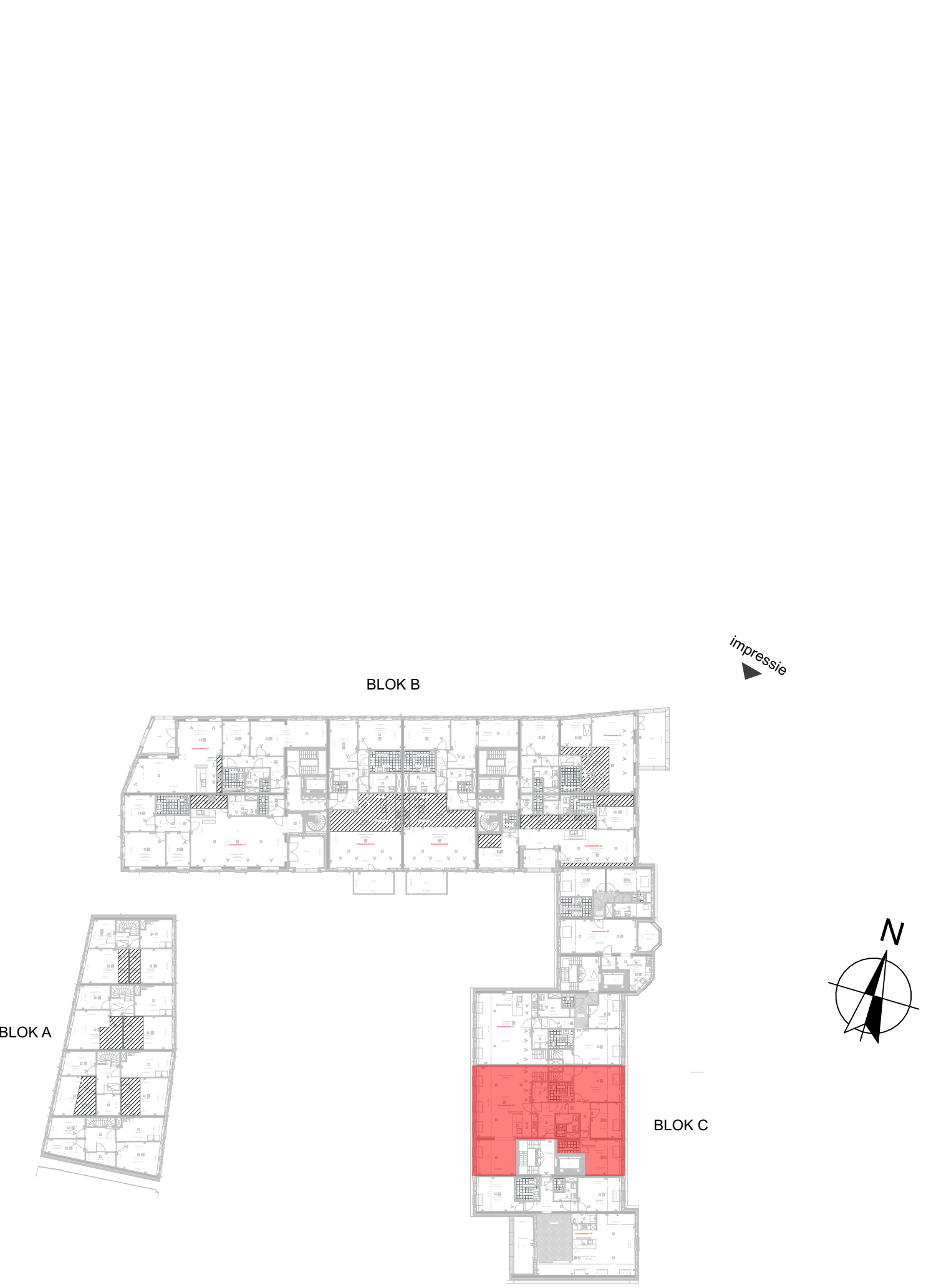
- kleine wijzigingen voorbehouden.
- aan de maatschappij kunnen geen rechten worden ontleend.
- maatwerk betreft ca. muren en aangelegingen in ondergrond.
- alle afmetingen, verhoudingen, verhoudingen, verhoudingen.
- radbaten en richtlijnen zijn indicatief.
- alle in staat om veranderingen te maken, onder voorbehoud van de werf.
- het is mogelijk dat niet alle symbolen van toepassing zijn op uw woningtype.
- badkamer en toilet conform 0-tekening tevens tevens keukens.
- badkamer en toilet conform 0-tekening tevens tevens keukens.
- opening materialen is indicatief.
- schakelaar en contact op ca. 1500mm en wandcontactdoos op ca. 300mm boven de vloer.
- wandcontactdoos bv: 400mm op, 500mm boven de aanrecht.
- aansluitpunt data vzw: ca. 200mm boven de vloer.
- aansluitpunt zonnepanelen: ca. 200mm boven de vloer.
- oppervlaktelaten verplaatsen gemeten tot 2000-v.l., min. 1800 mm breed



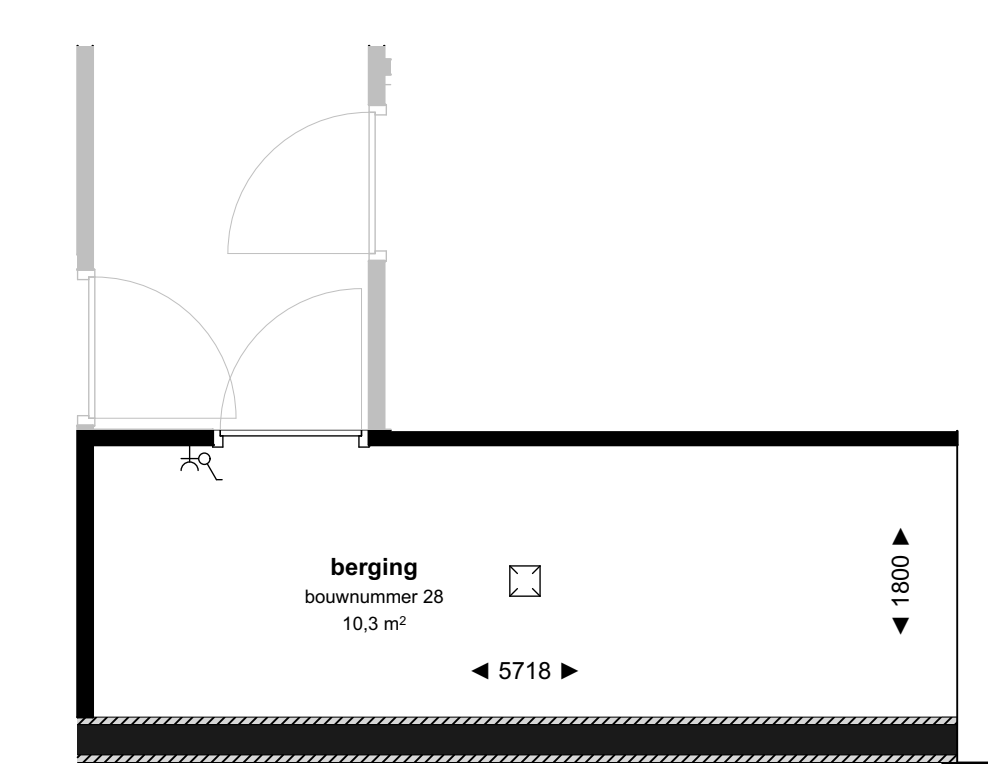
2e VERDIEPING 1:50



3e verdieping (dakterras) 1:50



2e VERDIEPING 1:200



BERGING (kelder) 1:50



KELDER 1:200



BLAD
VK-28

PROJECT
De Zuidsingel, 34 appartementen en 4 herenhuizen

bouwnummer 28

ONDERDEEL
Verkooptekening

DATUM
09-11-2024

