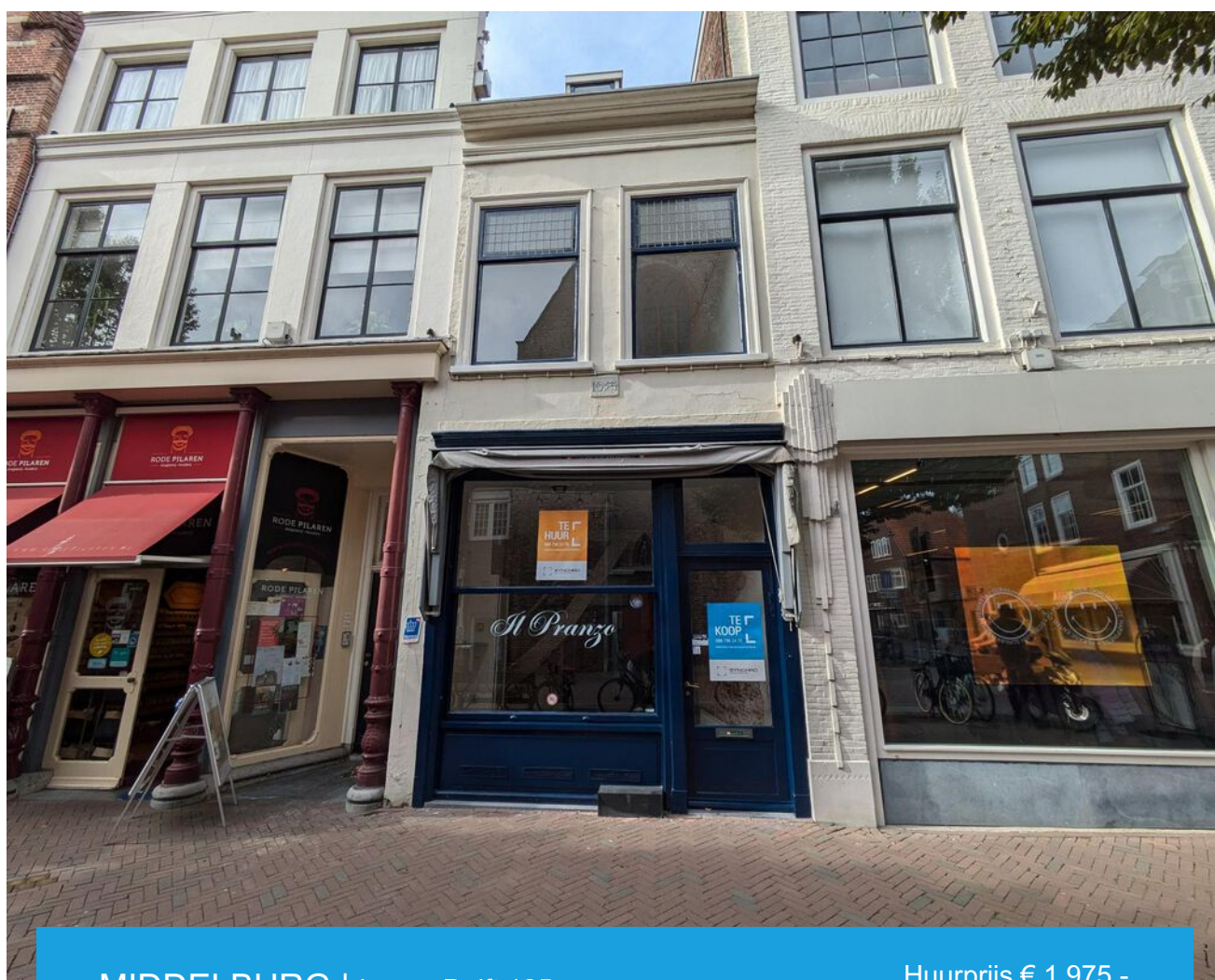


# Te huur

Monumentaal winkelobject op A-locatie in de drukste winkelstraat van Middelburg



MIDDELBURG | Lange Delft 125

Huurprijs € 1.975,-  
per maand excl. BTW



## Kenmerken



### Overdracht

Huurprijs € 1.975,-  
per maand excl. BTW

Status Beschikbaar

Aanvaarding In overleg.

### Winkelruimte

Indeling Winkelruimte bgg circa  
50 m<sup>2</sup>  
1e verdieping: overloop,  
voor- en achterkamer  
2e verdieping: overloop,  
voor- en achterkamer.

Frontbreedte Circa 3.75 m

Voorzieningen Het geheel wordt in  
casco staat verhuurd in  
de huidige feitelijke staat.

### Bouw

Oorspr. bouwjaar 1654.

### Locatie

Ligging Op A-locatie in het  
kernwinkelgebied.

Bereikbaarheid De bereikbaarheid met  
het openbaar vervoer is  
uitstekend en er zijn  
voldoende (betaalde)  
parkeermogelijkheden  
in de omgeving. Per  
auto is Middelburg snel  
bereikbaar via de  
rijksweg A-58 en het  
provinciale netwerk  
(N-57).





### **Te huur**

Op zeer goede locatie in het oude winkelcentrumgebied van Middelburg bieden wij een monumentaal winkelobject inclusief bovengelegen ruimten te huur aan. De winkelruimte is gelegen aan de Lange Delft, de drukste winkelstraat van Middelburg met een groot scala aan winkels, restaurants en afhaallocaties in de nabije omgeving. Deze locatie is ideaal voor onder andere een boetiek, kunstgalerie, koffie-/ontbijtbar of ijssalon. Het karakteristieke pand heeft een frontbreedte van ca. 3.75 meter en beschikt over een fraaie winkelpui.

### **Bereikbaarheid**

De bereikbaarheid met het openbaar vervoer is uitstekend en er zijn voldoende (betaalde) parkeermogelijkheden in de omgeving. Per auto is Middelburg snel bereikbaar via de rijksweg A-58 en het provinciale netwerk (N-57).

### **Bouwjaar**

Oorspronkelijk bouwjaar 1654.

### **Indeling**

Winkelruimte (circa 50 m<sup>2</sup>)

Begane grond: entree, meterkast, winkelruimte, opslagruimte en dames- en herentoilet.

Opslagruimte

1e verdieping: overloop, voor- en achterkamer.

2e verdieping: overloop, voor- en achterkamer.

Nadrukkelijk wordt gemeld dat voornoemde m<sup>2</sup> een indicatie is. Het opstal is niet ingemeten conform NEN2580 en verhurend makelaar aanvaardt hiervoor geen enkele aansprakelijkheid. Meer-/minder m<sup>2</sup> worden niet verrekend.



### Voorzieningen

- houten winkelpui met loopdeur;
- volledig ingerichte meterkast;
- CV middels radiatoren t.p.v. de begane grond;
- houten vloeren;
- houten trappen naar 1e en 2e verdieping.

Het geheel wordt in casco staat verhuurd in de huidige feitelijke staat.

### Energielabel

Het pand is monumentaal waardoor het vrijgesteld is van een energielabel.

### Huurprijs

€ 1.975,- per maand excl. BTW.

### Huurbetaling

De huurpenningen inclusief BTW dienen te worden voldaan bij vooruitbetaling per maand.

### Huurperiode

In nader overleg overeen te komen.

### Huurprijsaanpassing

De huurprijs zal jaarlijks, voor het eerst per 1 jaar na huuringangsdatum, worden aangepast op basis van het maandprijsindexcijfer volgens de Consumentenprijsindex (CPI), reeks CPI- Alle Huishoudens (2015 = 100), dan wel de meest recente tijdsbasis, gepubliceerd door het Centraal Bureau voor de Statistiek (CBS). De nieuwe huurprijs zal nimmer lager zijn dan de laatst geldende huurprijs.

### Zekerheidstelling

Een garantie ter grootte van een betalingsverplichting van 3 maanden huur inclusief BTW.

### Omzetbelasting

Verhuurder wenst te opteren voor BTW-belaste verhuur. Ingeval huurder de BTW niet kan verrekenen zal de huurprijs in overleg met huurder worden verhoogd ter compensatie van de gevolgen van het vervallen van de mogelijkheden om te opteren voor BTW-belaste verhuur. Verkoper wenst te opteren voor BTW-belaste verkoop. Ingeval koper dit niet wenst dan dient koper het BTW nadeel aan de verkoper te vergoeden bovenop de koopsom.

### Oplevering

In nader overleg overeen te komen.

### Huurovereenkomst

De te sluiten huurovereenkomst zal worden opgemaakt conform het model dat door de Raad van Onroerende Zaken is vastgesteld op 14 december 2022, met bijbehorende Algemene Bepalingen welke op 19 december 2022 zijn gedeponneerd bij de griffie van de Rechtbank te Den Haag onder nummer 2022/36 met diverse aanpassingen aan verhuurders zijde.

### Bijzonderheden

Verhuur geschiedt onder voorbehoud van definitieve goedkeuring verhuurder.

Verkoop is tegen nader te bepalen voorwaarden en condities bespreekbaar.

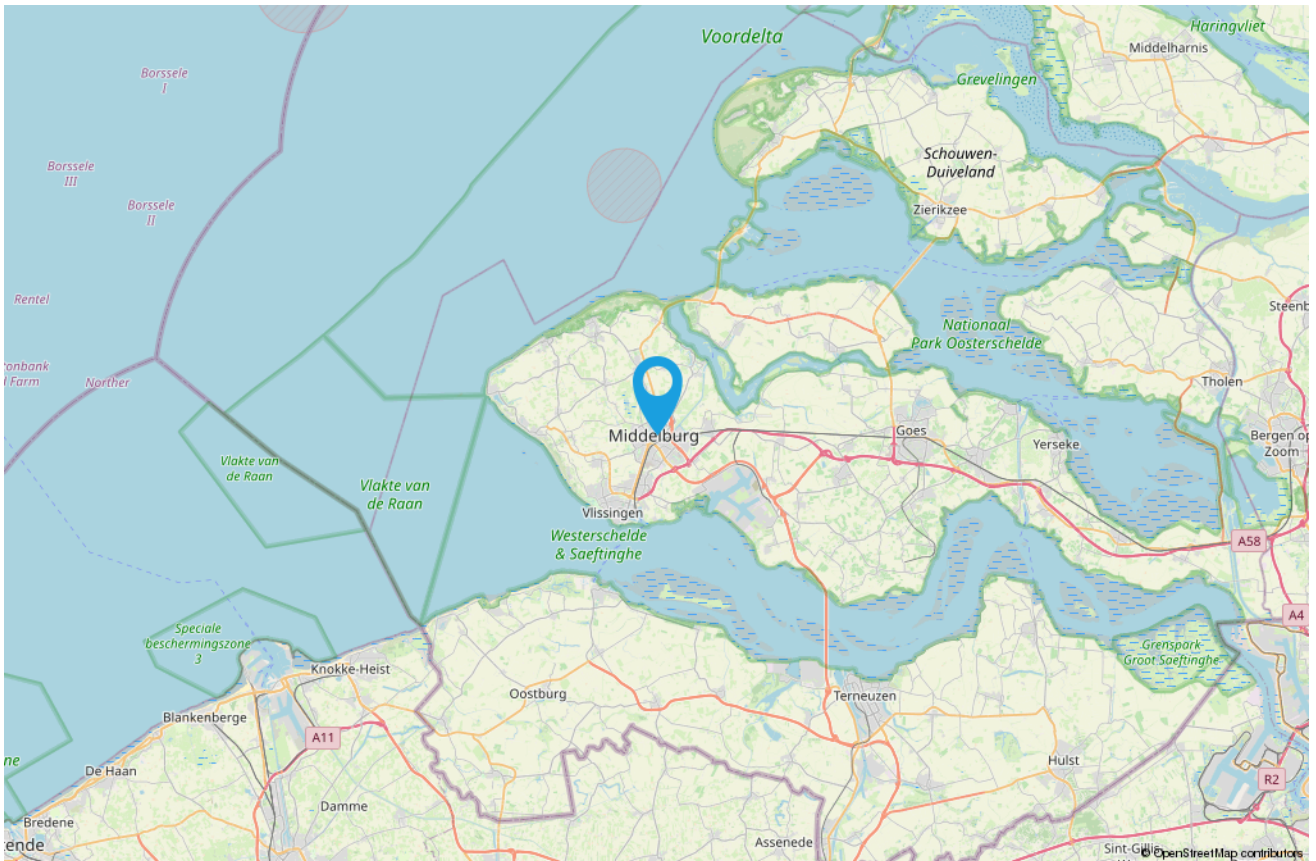
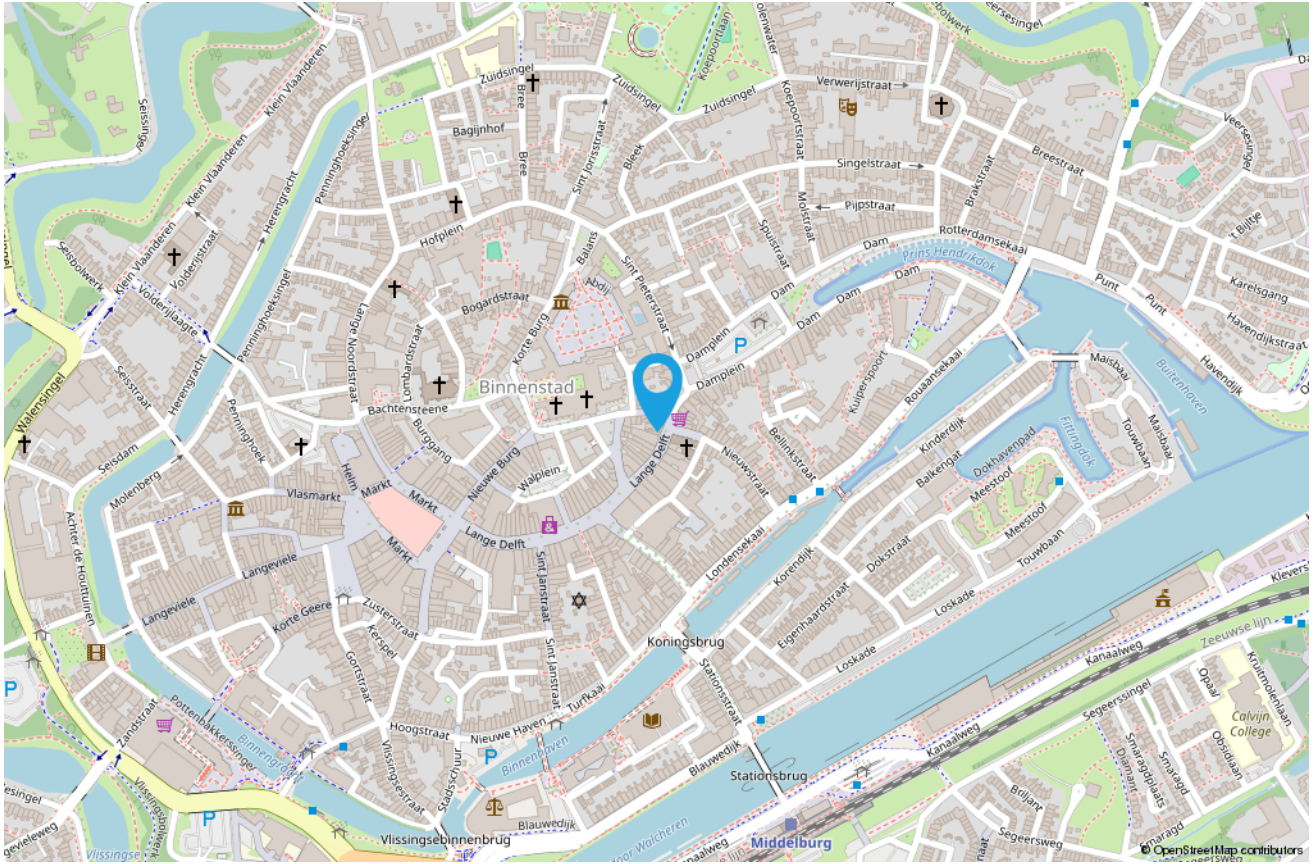
### Algemeen

Al het bovenstaande betreft informatie omtrent de verhuur van "Lange Delft 125" te Middelburg. De informatie is met zorg samengesteld, maar voor de juistheid ervan kan door Synchro Bedrijfshuisvesting BV geen aansprakelijkheid worden aanvaard, noch aan de vermelde gegevens enig recht worden ontleend. Nadrukkelijk is vermeld dat deze informatieverstrekking niet als aanbieding of offerte mag worden beschouwd.





# Locatie op de kaart





















Heeft u interesse?  
Aarzel niet en neem contact op!



Nieuwe Haven 2  
4331 JX Middelburg

088-796 24 76 | [info@synchrobedrijfshuisvesting.nl](mailto:info@synchrobedrijfshuisvesting.nl)  
[www.synchrobedrijfshuisvesting.nl](http://www.synchrobedrijfshuisvesting.nl)