

Wijkerhoek



NIUWBOUW A+++

TE KOOP

10 stadse woningen en 9 appartementen

Meld je aan via wijkerhoek.nl



Schouwenaarsstraat 1, 1945 SW Beverwijk



Gebouw

Het plan omvat stadse woningen met entree aan de straat, en appartementen bereikbaar via een centrale hal. De Stadse woningen hebben een woongedeelte met tuin op de begane grond, en slaapkamers op de verdieping. Appartementen op de tweede en derde verdieping bieden zicht op de straat en hebben een ruim balkon op het zuiden. Alle woningen hebben een individuele buitenberging.

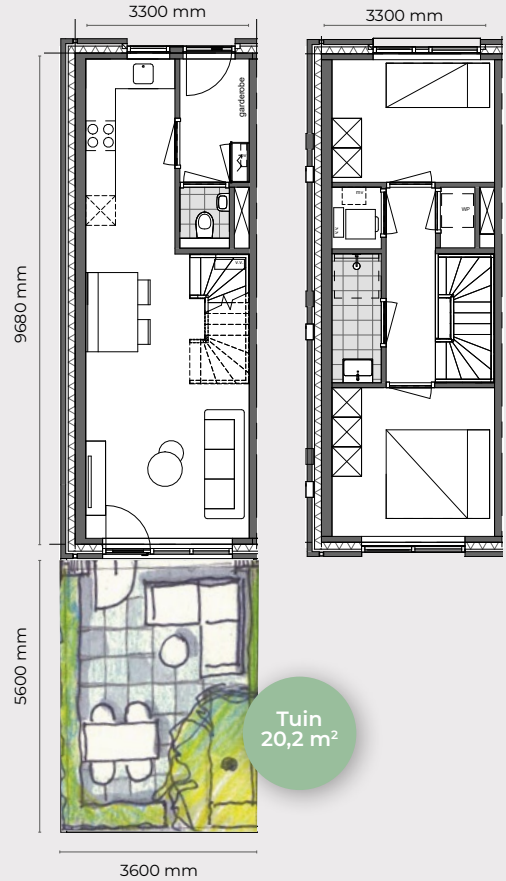




Woning 1

Begane grond

Eerste verdieping



Stadse woning

Een lekkere hal met ruimte om je jas op te hangen, ruim toilet met zwevend closet en op naar de living. In de leefkeuken heb je zicht op de levendige straat. Je eet gezellig aan de tafel met wandbank en kijkt via de living uit op je eigen tuin. De living heeft voldoende ruimte om heerlijk te loungen.

De trap laat je lekker open of maak je dicht voor bijvoorbeeld de warmtepomp als je kiest voor een extra toilet in de technische ruimte op de eerste verdieping. De trap brengt je naar de verdieping waar je

twee slaapkamers vindt, een badkamer, wascombinatie- en technische ruimte die optioneel als extra toilet kan worden uitgevoerd. Voor de afwerking van het toilet en de badkamer zijn veel mogelijkheden.

De tuinen van de woningen zijn als een zonnwijzer op de zon gericht. Vanzelfsprekend komen we met een suggestie voor de inrichting. Extra groen zal worden toegevoegd door de groenstrook aan de voorzijde, het bedekken van de daken van de bergingen met sedum, en het voorzien van begroeiing op de galerijen.

Appartement

De appartementen op de tweede en derde verdieping van het gebouw zijn via de centrale entree via zowel de trap als de lift toegankelijk via de galerij.

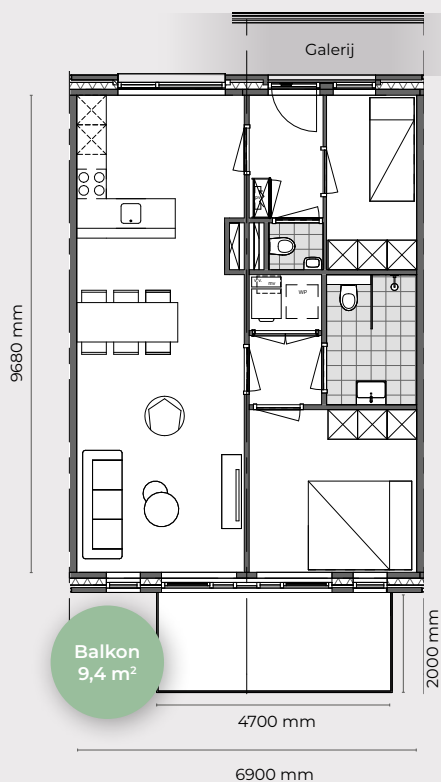
Via de galerij bereik je de woning. In de woning: een ruime hal met garderobe, gastentoilet en entree naar de living. In deze zonnige living: een ruime open keuken, eetgelegenheid, lounge of tv hoek en aansluitend een ruim, op de zon gericht, 2 meter diep balkon. De appartementen hebben veel ramen en zijn lekker licht. Via de living zijn ook de slaapkamers, badkamer, wascombinatie-, en technische ruim-

te bereikbaar. De unieke appartementen hebben verschillende afmetingen, de meest compacte hebben een volwaardig programma en de grotere bieden letterlijk de ruimte om dromen te laten uitkomen: een walk in closet, vrijstaand bad, werk-kamer... het is aan jou! Vanzelfsprekend zijn er voor alle woningen heel veel opties, wat de denken van: wijzigingsmogelijkheden voor de indeling, van deuren en kozijnen, afwerkingen van wanden, tegels en plavuizen, zonnewering, lichtpunten tot het sanitair.



Woning 12

Tweede verdieping



Gemoedelijke omgeving met stadse gemakken

Wijkerhoek ligt op de hoek van de Schouwenaarsstraat en Jan de Windstraat in de wijk Meerestein in Beverwijk. Op 100 meter lopen vind je de supermarkt en 2 minuten fietsen winkelcentrum Wijkerbaan of de gezellige Breestraat.

Meer van de omgeving zien?



Sporten in de buurt

In de buurt vind je ontzettend veel sportfaciliteiten. Zo ligt het sportpark om de hoek waar verschillende voetbalclubs en tennisverenigingen gehuisvest zijn.

Altijd strandweer

Onderdeel van de gemeente Beverwijk is de heerlijke strandplaats Wijk aan Zee. Het strand bevindt zich dan ook maar op een kwartier fietsen van de Wijkerhoek.



Even de stad in

De binnenstad van Beverwijk heeft een zeer breed winkelaanbod en leuke eetgelegenheden. Verder is er een bioscoop bij het station.

NIEUWBOUW A⁺⁺⁺



Het duurzame ontwerp met de eigen warmte pomp en hoge isolatiewaarden zorgt voor een Energielabel A⁺⁺⁺, hoog wooncomfort en lagere woonlasten. Hierdoor kun je bij verschillende hypotheekverstrekkers in aanmerking komen voor korting op de hypotheekrente en/of een hoger leenbedrag van € 30.000,-

Heb je vragen over de woningen of hypotheek? Neem dan contact op met:

Teer Makelaars
Breestraat 99
0251- 229 225 /
nieuwbouw@teer.nl

Meld je aan via
wijkerhoek.nl



Projectontwikkelaar



Architect



Bouwzekerheid



Aannemer

