



Spaarnestraat 99

4388 TJ Oost-Souburg



Inleiding

Royale modern uitgevoerde eengezinswoning met 5 slaapkamers, een garage en volledig voorzien van kunststof kozijnen. Deze woning grenst aan de achterzijde aan een groenvoorziening met speelvoorzieningen voor de kinderen, waardoor er veel privacy is in de achtertuin.



Ligging en indeling

Begane grond

Entree met (vernieuwde) meterkast, unit vloerverwarming, toilet en de trapopgang naar de verdieping. De royale woonkamer met praktische trapkast heeft het zitgedeelte tuingericht en de modern uitgevoerde keuken (2022) met alle inbouwapparaten (inductiekookplaat, afzuigkap, vaatwasser, koelkast, vriezer, combi stoomoven) aan de voorzijde. Op de inbouwapparaten zit een garantie tot 2030.

Via de schuifpui bereikt u de achtertuin en de in aluminium uitgevoerde overkapping. Hal, woonkamer en keuken zijn voorzien van vloerverwarming met plavuizen.

Eerste verdieping

Overloop, twee slaapkamers aan de voorzijde en twee slaapkamers aan de achterzijde. Verder is er de mooie badkamer in moderne kleurstelling en voorzien van een douche, wastafel in meubel en een toilet.



Ligging en indeling

Tweede verdieping

Grote open zolderkamer met veel bergruimte, wastafel en dakkapel. En de extra bergruimte met de opstelling van de c.v.-installatie en de wasmachine-aansluiting.



Ligging en indeling

Buiten:

Fijne en zonnige achtertuin gelegen op het zuiden met 2 terrassen en borders met vaste planten. De separate garage met elektrische deur is aan de voorzijde gelegen.

Algemeen:

Bouwjaar 1974

Perceeloppervlakte 173 m²

Woonoppervlakte 122 m²

Volledig voorzien van kunststof kozijnen met HR en HR+ glas

Nagenoeg volledig voorzien van rolluiken

C.v.-combi ketel (Remeha 2018)

Energie label C

Kruipruimte isolatie(-parels)

Kenmerken

Overdracht

Vraagprijs	Vraagprijs
Aanvaarding	In overleg

Bouw

Type object	Woonhuis, eengezinswoning, tussenwoning
Soort bouw	Bestaande bouw
Bouwperiode	1974
Dakbedekking	Dakpannen
Type dak	Zadeldak
Isolatievormen	Dubbel glas

Oppervlaktes en inhoud

Perceeloppervlakte	173 m ²
Gebruiksoppervlakte wonen	122 m ²
Inhoud	434 m ³
Oppervlakte externe bergruimte	19 m ²
Oppervlakte gebouwgebonden buitenruimte	16 m ²

Indeling

Aantal bouwlagen	3
Aantal kamers	5 (waarvan 4 slaapkamers)
Aantal badkamers	1

Locatie

Ligging	In woonwijk
---------	-------------

Tuin

Type	Achtertuint
Hoofdtuin	Ja
Oriëntering	Zuiden
Staat	Normaal

Energieverbruik

Energie label	C
---------------	---

Kenmerken

CV ketel

Warmtebron	Gas
Bouwjaar	2018
Combiketel	Ja
Eigendom	Eigendom

Uitrusting

Warm water	CV-ketel
Verwarmingssysteem	Centrale verwarming Vloerverwarming (gedeeltelijk)
Parkeergelegenheid	Vrijstaande stenen garage
Tuin aanwezig	Ja
Heeft een garage	Ja

Kadastrale gegevens

Eigendom	Eigen grond
----------	-------------

Lijst van zaken

Blijft achter	Gaat mee	Kan worden overgenomen	NVT
--------------------------	---------------------	-----------------------------------	------------

Foto's



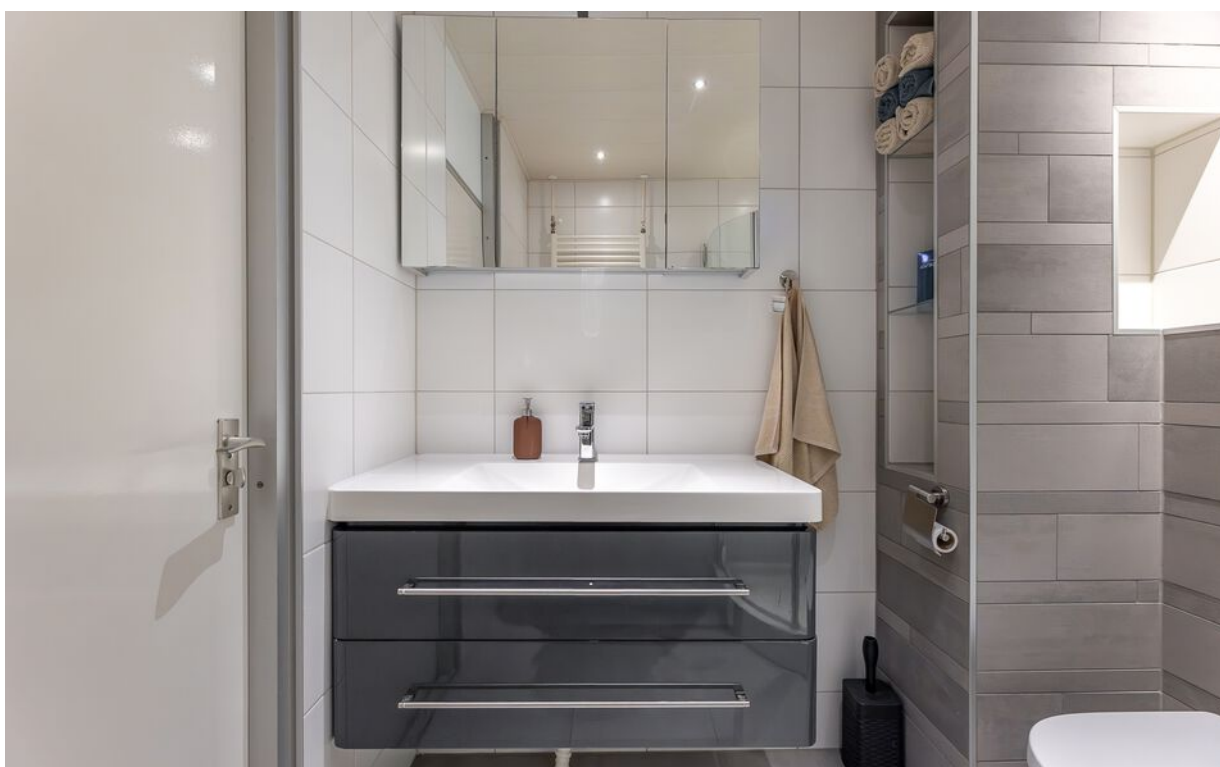
Foto's



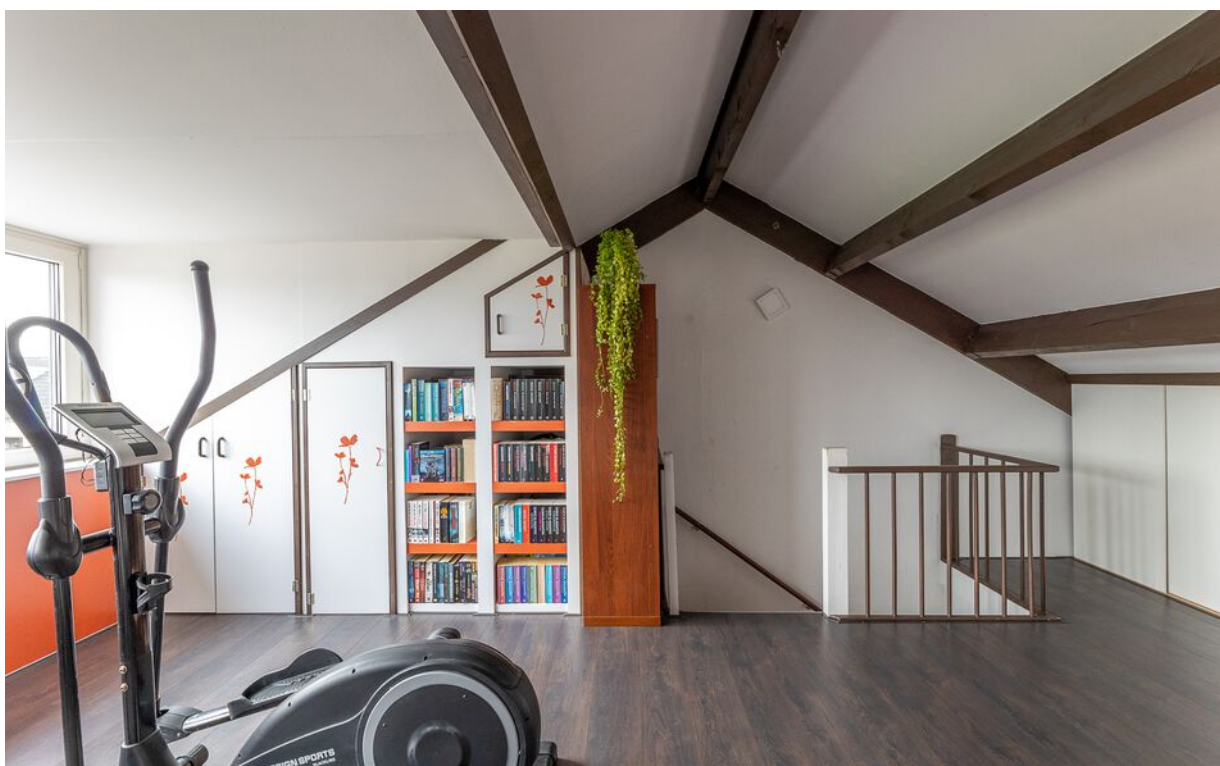
Foto's



Foto's



Foto's



Tekeningen



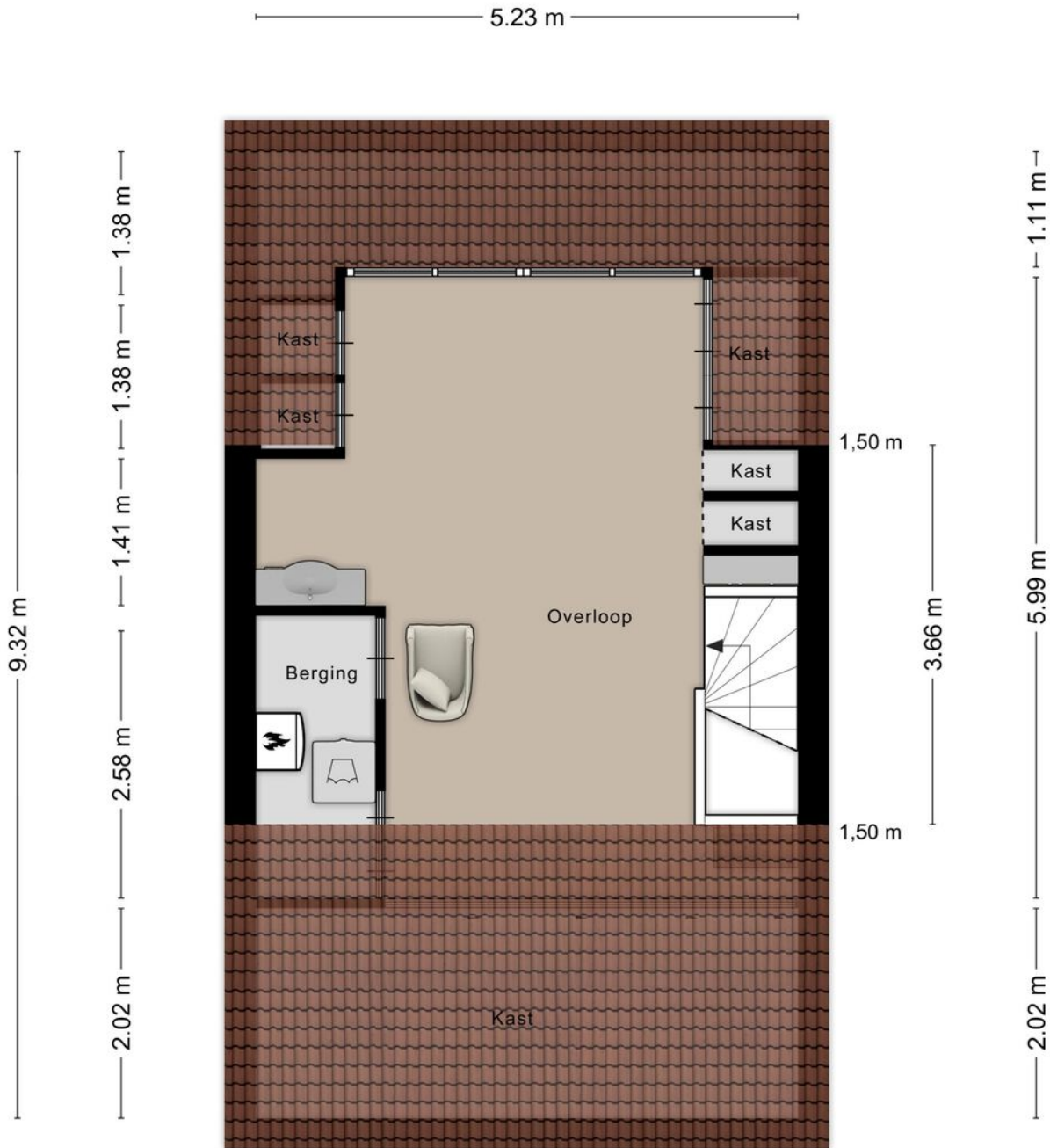
Aan de plattegronden kunnen geen rechten worden ontleend

Tekeningen



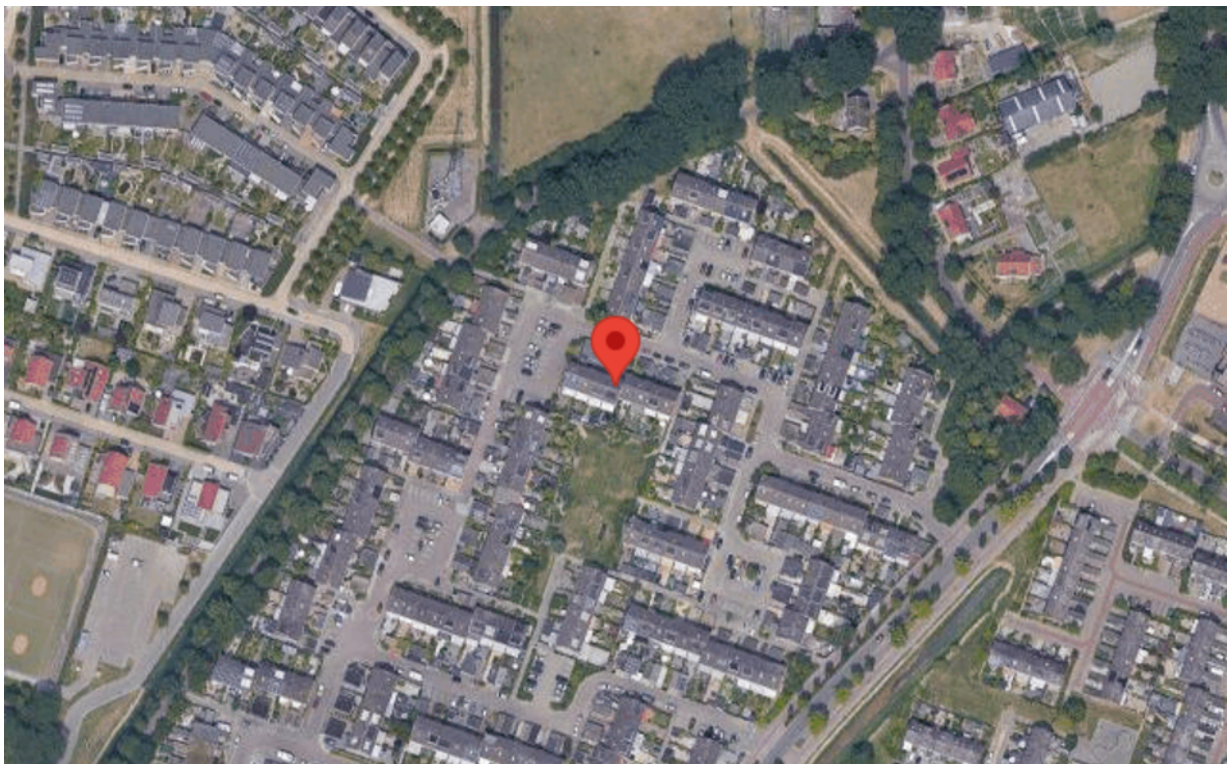
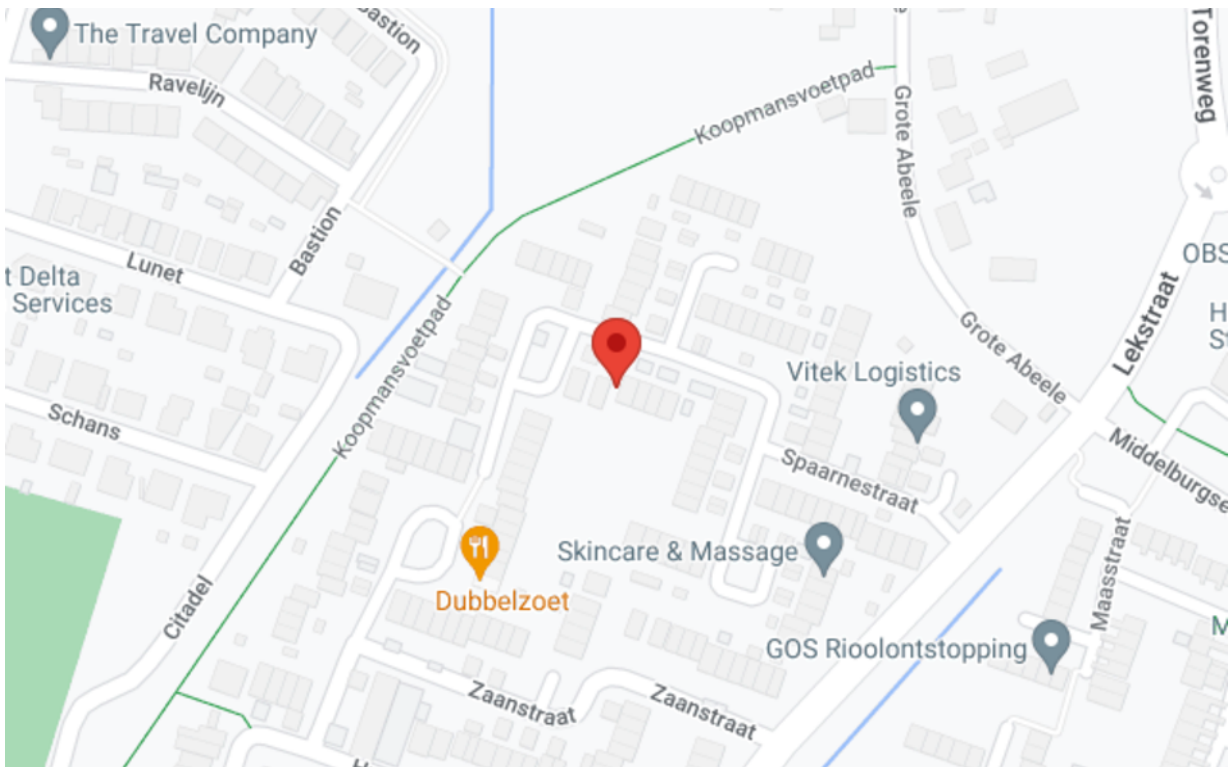
Aan de plattegronden kunnen geen rechten worden ontleend

Tekeningen



Aan de plattegronden kunnen geen rechten worden ontleend

Google maps



Theelen & Partners makelaars en taxateurs

Badhuisstraat 123 127
4381 LR Vlissingen
0118-430777
info@tpmakelaars.nl