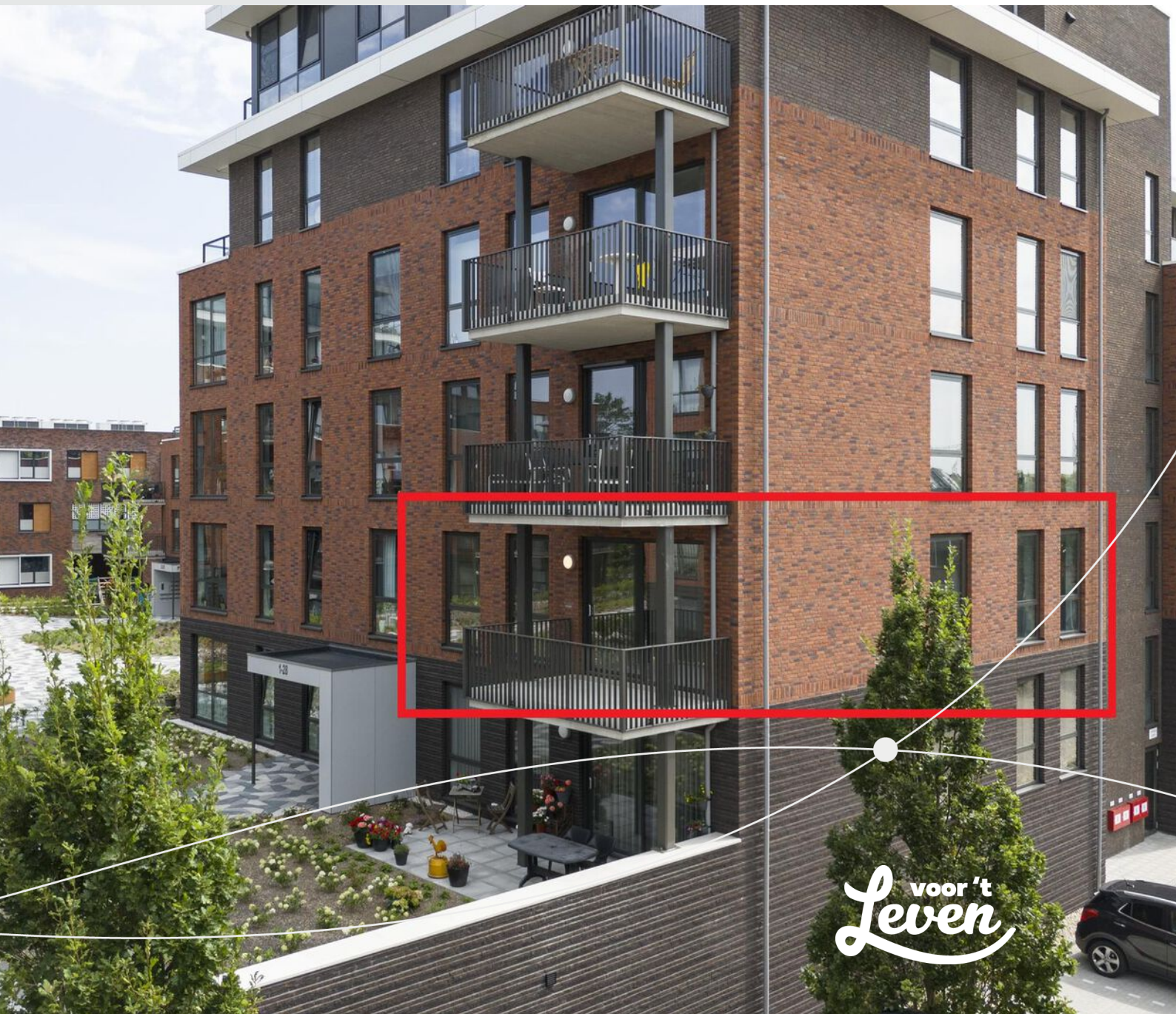


WILHELMINAPARK 8, SLIEDRECHT

Duurzaam & gelijkvloers wonen



voor 't
Leven

2M

van Ekeren
Kuiper



De makelaar van deze woning

Onze makelaars helpen je graag met al jouw vragen over de woning.



Flexibel en goed bereikbaar!

Onze makelaars zijn flexibel en goed bereikbaar, waardoor je altijd snel terecht kunt, ook 's avonds en in het weekend.



Alle kennis in huis!

De kennis van een groot, hoogopgeleid team, waarbinnen iedere makelaar zijn eigen specialisme heeft. Ook kun je voor je hypotheek en verzekeringen bij Van Ekeren terecht.



Jimmy Hammer

jimmy@vanekerenkuiper.nl
0345 63 21 00



Midden in het werkgebied!

Je bent van harte welkom voor een kop koffie in onze 4 moderne kantoren op goed bereikbare locaties in Leerdam, Dalem-Gorinchem, Culemborg-Geldermalsen & Papendrecht



Vrijblijvende waardecheck

Heb je een eigen woning en ben je benieuwd naar de waarde? Wij komen kosteloos bij je langs.



Christiaan Wisse

christiaan@2mvanekerenkuiper.nl
0183-672992



Lees deze brochure voor de ins en outs van de woning.



Meer weten over Van Ekeren Kuiper?
Bekijk onze website vanekerenkuiper.nl/overons

Blijf op de hoogte en volg ons op Instagram

voor 't
Leven





Kenmerken

Objectgegevens

Vraagprijs	€ 485.000 k.k.
Aanvaarding	in overleg
Soort	portiekflat
Type woning	appartement
Aantal kamers	4
Inhoud	275 m ³
Gebruiksoppervlakte woonfunctie	93 m ²
Bouwjaar	2024
Ligging	in woonwijk
Buitenruimte	balkon
Parkeergelegenheid	privé parkeerplek



Zie jij jezelf hier
al wonen?





Omschrijving

Comfortabel, duurzaam & gelijkvloers wonen; dit appartement heeft het allemaal!

- Het appartement is volledig geïsoleerd en beschikt over energielabel A+++!
- Het appartement beschikt over een ruim balkon van ca. 12 m²
- Privé parkeerplaats in de ondergelegen parkeergarage
- 3 slaapkamers & ca. 93 m² woonoppervlak

Wat een fijn appartement! Dit instapklaare appartement is gelegen op de eerste etage van het appartementencomplex welke is voorzien van een lift. Met de ligging van dit appartement is het optimaal genieten in alle rust, maar toch met de levendigheid van Sliedrecht nabij. De ligging, de goede afwerking en het heerlijke balkon zorgen voor een fijne woonbeleving! Daarnaast beschik je over een eigen parkeerplek in de ondergelegen afgesloten parkeergarage en een privé berging voor het stallen van je fiets.

Begane grond: entree met videosysteem; centrale hal met trappenhuis en liftinstallatie.



Woonverdieping: entree; royale hal en separaat toilet met fonteintje; technische ruimte voorzien van witgoed aansluiting, warmtepomp en WTW-systeem; 3 slaapkamers; luxueuze badkamer "Hotel Chique" tot aan het plafond betegeld, voorzien van inloopdouche van Hans Grohe regendouche, tweede toilet en Primabad wastafelmeubel met keramisch blad en spiegelkast en bijpassende kolomkast; woonkamer met veel ruimte en lichtinval; op de rechte wand van de woonkamer zijn alle leidingen aangelegd voor een luxe keuken van 480 centimeter voorzien van alle inbouwapparatuur; via de woonkamer is het balkon toegankelijk middels een schuifpui; balkon van ca. 12 m² met uitzicht over het groene binnenterrein.

Parkeergarage: de parkeergarage is bereikbaar via een elektrisch bedienbare deur met afstandsbediening. In de parkeergarage is een eigen parkeerplaats beschikbaar. Tevens is hier een individuele berging aanwezig.

Vereniging van Eigenaren:

- De servicekosten bedragen circa € 165,- per maand ten behoeve van de gezonde VvE.
- De VvE draagt zorg voor de opstalverzekering, het schoonmaken van gemeenschappelijke ruimtes en het grote onderhoud.

Algemeen:

- In het appartement is zowel vloerverwarming als vloerkoeling aanwezig.
- Het appartement beschikt over een eigen berging en parkeerplaats onder het appartementencomplex.
- Rondom voorzien van aluminiumkozijnen met isolerende beglazing.
- Het appartement is volledig geïsoleerd, voorzien van een warmtepomp en WTW-installatie en beschikt over energielabel A+++!
- Desgewenst zijn offertes voor de keuken, vloer- en wandafwerking beschikbaar.

Het Wilhelminakwartier bevindt zich in het centrum van Sliedrecht tussen de Wilhelminastraat en Kerkbuurt. Sliedrecht ligt in het zuidoosten van Zuid-Holland aan de rivier de Beneden Merwede. De gemeente is geografisch gunstig gelegen tussen Rotterdam, Utrecht en 's-Hertogenbosch. Binnen enkele minuten bevindt u zich op de A15 waarna deze steden binnen circa 30 minuten te bereiken zijn. Met de trein is Rotterdam binnen een half uur te bereiken en staat u in 10 minuten in het centrum van het naastgelegen Dordrecht.





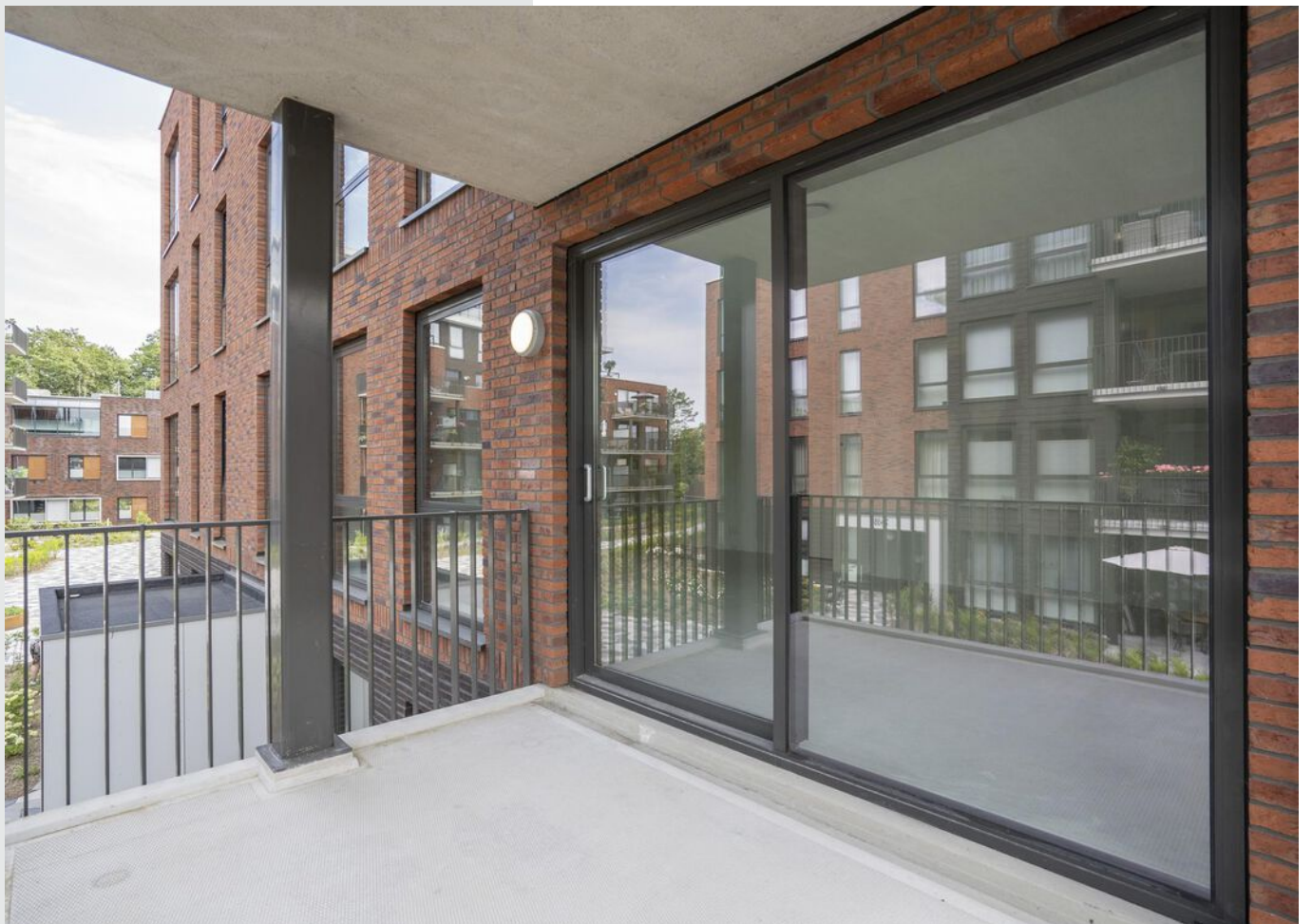




















**Bekijk jouw
nieuwe
droomwoning
op de website!**

[Bekijk de woning >](#)



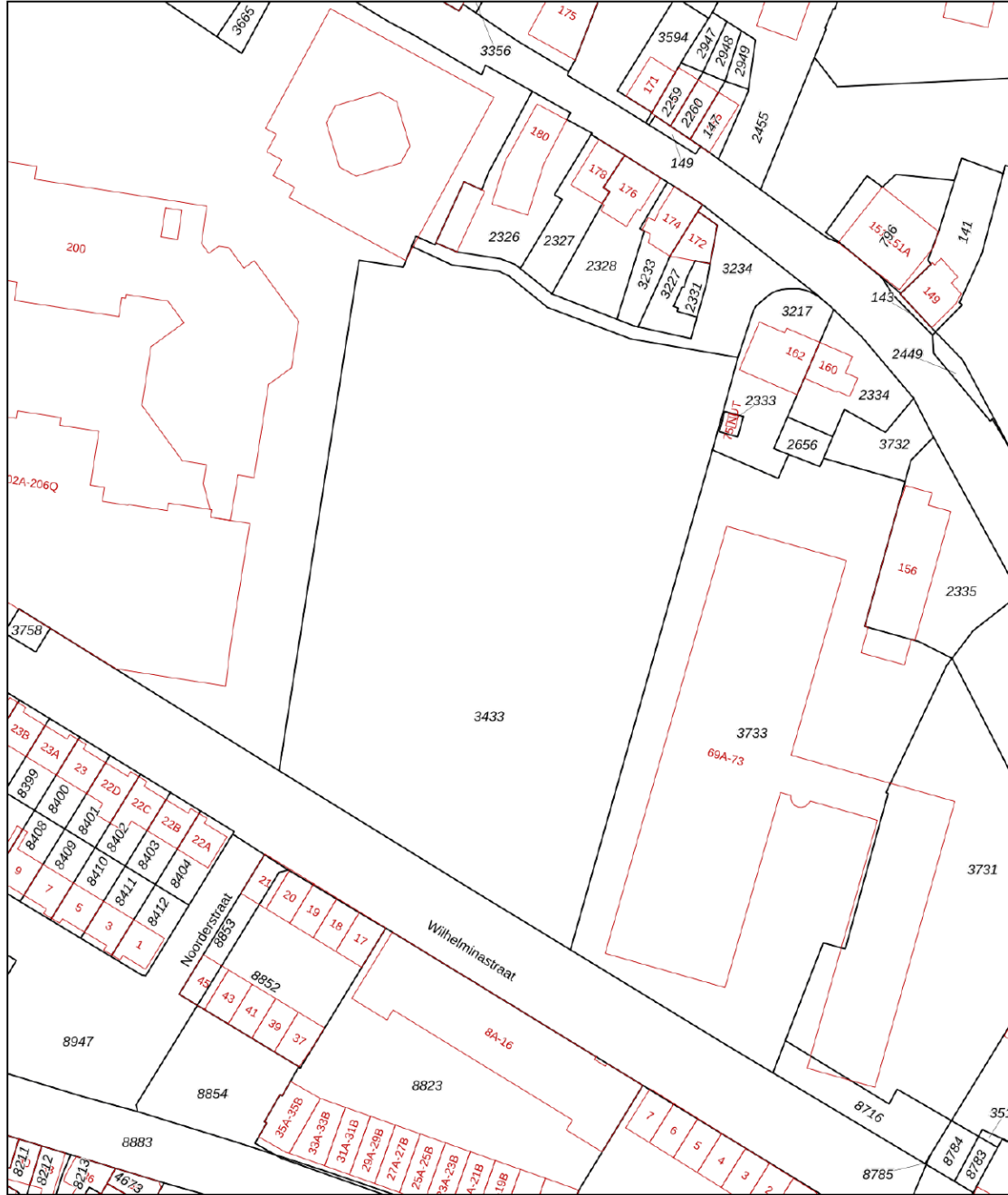
Plattegrond




Kadastrale kaart

Kadastrale kaart

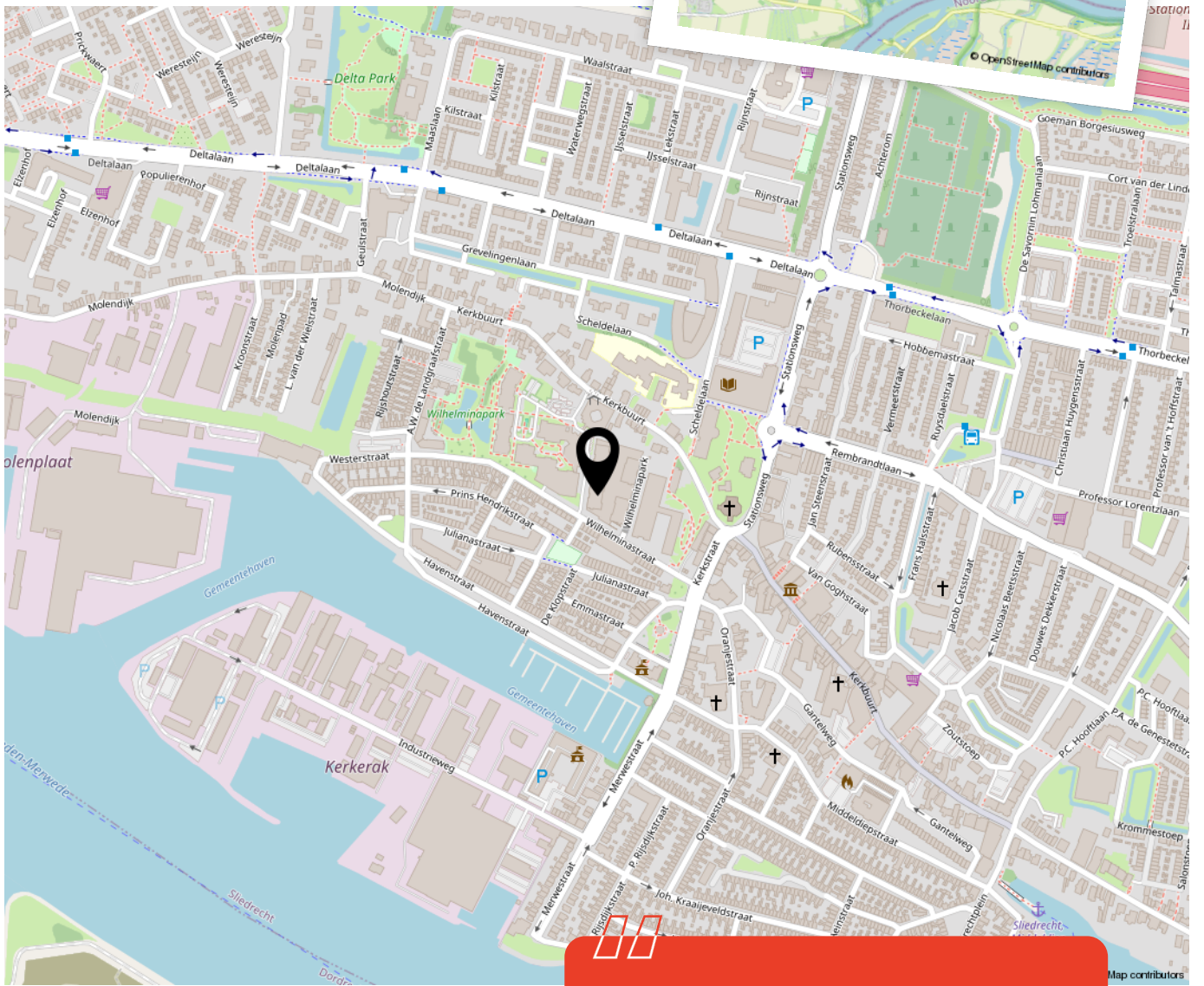
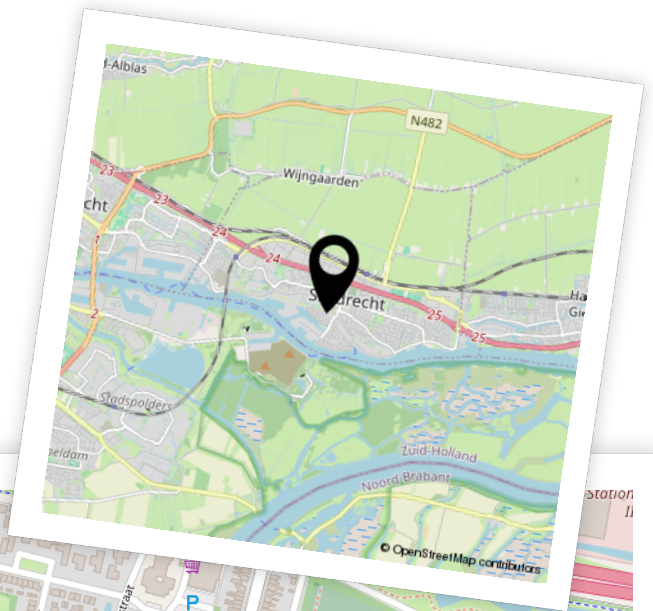
Uw referentie: ---



<p>12345 Deze kaart is noordgericht</p> <p>Perceelnummer</p> <p>25 Huisnummer</p> <p>— Vastgestelde kadastrale grens</p> <p>— Voorlopige kadastrale grens</p> <p>— Administratieve kadastrale grens</p> <p>— Bebouwing</p> <p>Voor een eensluidend uittreksel, geleverd op 12 augustus 2024 De bewaarder van het kadaster en de openbare registers</p>	<p>Schaal 1: 1000</p> <p>Kadastrale gemeente Sliedrecht</p> <p>Secctie K</p> <p>Perceel 3433</p> <p>Aan dit uittreksel kunnen geen betrouwbare maten worden ontleend. De Dienst voor het kadaster en de openbare registers behoudt zich de intellectuele eigendomsrechten voor, waaronder het auteursrecht en het databankenrecht.</p>	
--	--	---



Locatie op de kaart



Woon je binnenkort op deze locatie?"



Aantekeningen





Enthousiast geworden? Dan is het tijd om door te pakken!

Een woning kopen doe je niet zomaar. Tenminste, niet iedereen. Welke stappen moeten er nu worden doorlopen? **Wij vertellen jou de 5 stappen naar jouw droomwoning.**

1

Stap 1 - It's all about the money

De hamvraag: kun je het betalen? Maak hiervoor een afspraak met onze collega's van Van Ekeren Hypotheken en Verzekeringen. Zo weet je wat je maximale hypotheek is en welke maandlasten hierbij horen.

2

Stap 2 - Laat ons je interesse weten

Of je stap 1 al wel of niet scherp hebt: maak je interesse kenbaar! Laat ons weten dat dit jouw droomwoning is en doe een bod.

3

Stap 3 - Ben jij de gelukkige?

Gefeliciteerd! We maken snel een afspraak om de koopakte te ondertekenen. Hierin spreken we onder andere af wanneer je de sleutels krijgt van jouw droomhuis.

4

Stap 4 - Een hypotheek

In de meeste gevallen koop je de woning 'onder voorbehoud van financiering'. Nu gaan we echt aan de slag met het sluiten van hypotheek met passende voorwaarden en een gunstige rente.

5

Stap 5 - De sleutels van jouw droomhuis

Voor het ondertekenen van de leveringsakte en ontvangst van de sleutels maken we een afspraak bij de notaris. Voorafgaand plannen we een inspectie in bij de woning.

Het geld regelen voor jouw **droomhuis** doe je niet alleen.

Maak nu een afspraak voor een gratis
1e hypotheek-gesprek. Bel ons op **0183 67 29 99**,
of mail naar hypotheken@vanekeren.nl



**Interesse in de woning?
Neem contact op met
één van onze kantoren.**

van **Ekeren
Kuiper** 

Voorwaartsveld 5a
Leerdam
0345 632 100

Beatrixlaan 2a
Dalem
0183 672 992

Het Hof 1
Culemborg
0345 22 93 00

De Wederik 2
Papendrecht
078 615 99 60

vanekerenkuiper.nl