

Kom binnen

Jagerslaan 36, Gorinchem

**"Een huis om verliefd op
te worden in Gorinchem"**

van **Ekeren
Kuiper**



voor 't
Leven



Wonen met karakter, ruimte én een oase van groen

Vraagprijs

€ 575.000,- k.k.



Type woning

Vrijstaande woning



Woonoppervlakte

107 m²



Slaapkamers

3



Energielabel

C

**Wordt dit
jouw nieuwe
(t)huis?**

Grote aanbouw met ruime woonkeuken en houtkachel

Woonoppervlakte van 107 m² en energielabel C

Goed onderhouden én met behoud van originele details



Dennis Kuiper
NVM Makelaar - Taxateur

✉ dennis@vanekerenkuiper.nl

☎ 0183 672 992

Ik vertel je er graag meer over!

Ontdek in deze brochure de sfeer, ruimte en mogelijkheden van deze woning. Voor al je vragen sta ik graag voor je klaar!

Je hebt ons **Voor 't Leven**



Kom binnen...

Op Jagerslaan 36 tref je deze verrassend ruime en sfeervolle woning waar het karakter bewaard is gebleven, maar het comfort helemaal van deze tijd is. De begane grond is flink uitgebreid, waardoor je nu geniet van een woonkamer en-suite met houtkachel én een grote woonkeuken, dé plek voor lange diners met vrienden en familie of knusse ontbijten met het gezin en het zicht op de prachtige tuin. De houten vloeren en het gladde stucwerk zorgen voor een warme, verzorgde uitstraling.

Boven zijn er drie slaapkamers en een keurige badkamer met een separaat toilet. De tuin is een feestje op zich. Met een garage, heerlijke overkapping en meerdere plekken in de zon én schaduw is het hier in elk seizoen genieten. De voortuin met leibomen en hortensia's geeft niet alleen sfeer, maar ook privacy. En parkeren? Dat doe je gewoon op je eigen oprit. Gelegen in een rustige, kindvriendelijke buurt met voorzieningen om de hoek is dit een plek waar je je direct thuis voelt.





Ruimte voor 't (dagelijks) leven

Begane grond; binnenkomst in de hal met meterkast en toilet; doorloop naar de lichte woonkamer en-suite met houtkachel en openslaande deuren naar de tuin; aansluitend de royale woonkeuken met complete inbouwapparatuur; praktische bijkeuken met cv-opstelling, spoelbak, witgoed aansluitingen en toegang tot de zijtuin.



Hier kan je ontspannen en opladen

Eerste verdieping; overloop met toegang tot drie slaapkamers en een separaat toilet; ruime masterbedroom met veel lichtinval; tweede en derde slaapkamer; badkamer met inloofdouche en dubbele wastafel; Zolder; bergzolder bereikbaar via vlizotrap.



Een verdieping vol mogelijkheden

Tekst

Buiten in de tuin

Tekst

Goed om te weten:

✓ Tekst
Tekst

✓ Tekst
Tekst

✓ Tekst
Tekst

✓ Tekst
Tekst

✓ Tekst
Tekst

✓ Tekst
Tekst

Plattegronden



Wonen in omgeving Plaats

Tekst

Hotspots



Restauranttip
[restaurantnaam]



Cultuur en historie
[namen]



Lunchtips
[restaurantnaam]



Sport
Voetbal 2km, hockey 5km



Supermarkt
..km (Albert Heijn)



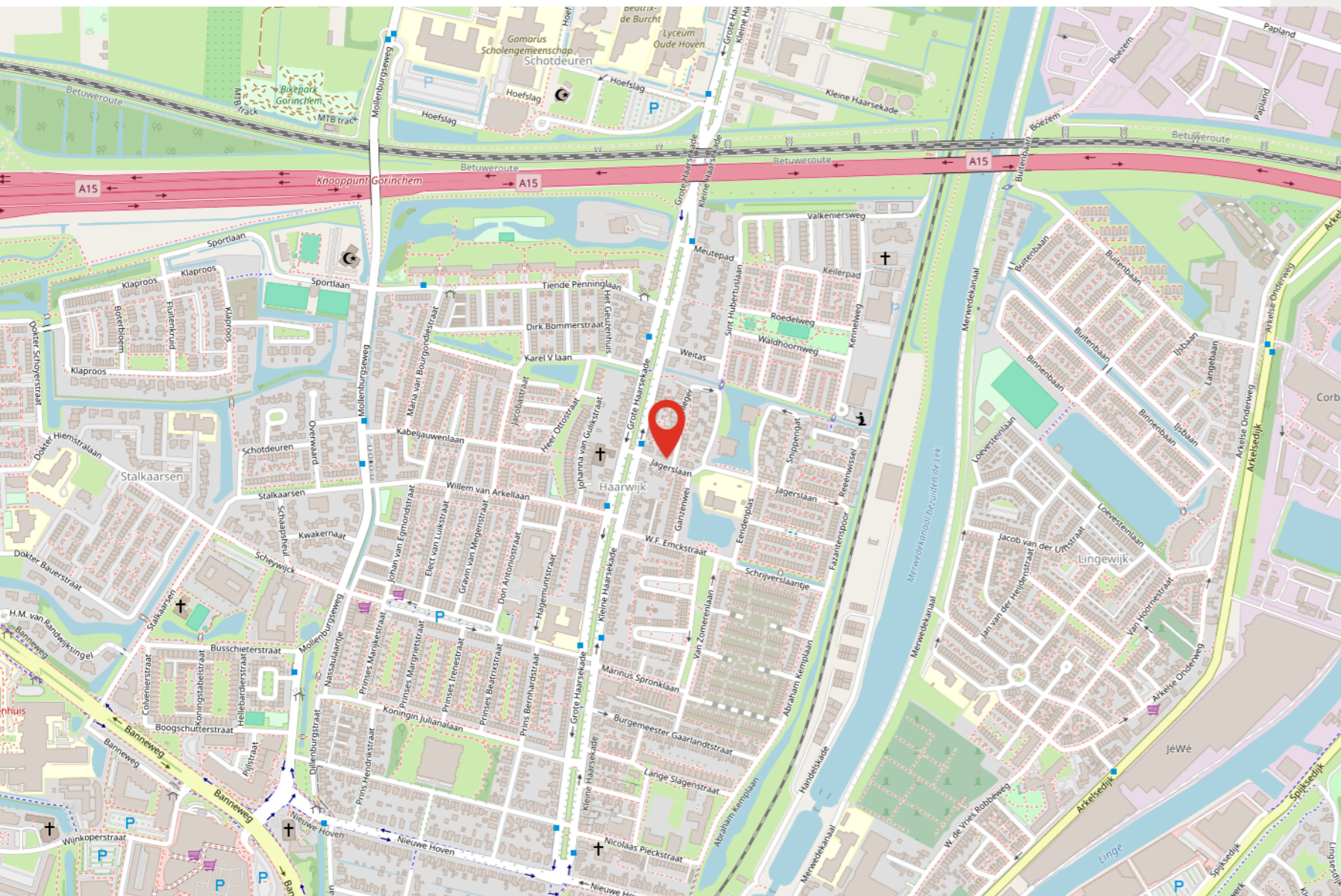
Scholen
ca. .. min lopen



Winkelcentrum
.. km afstand



Park
ca. .. min lopen



**Voel je
thuis in de
omgeving**



Retro & nostalgie met een moderne twist

Retro stijlen uit de jaren '60/'70 maken een comeback, maar dan slim vertaald naar nu: moderne materialen, combinatie oud + nieuw, warme retrokeuren zoals mosterdgeel.

Woon trends 2026



In 2026 draait wonen om warmte, karakter en bewust leven. Duurzame materialen, organische vormen en natuurlijke tinten brengen rust en harmonie in huis. Handgemaakte meubels, retro-accenten en slimme technologie zorgen voor een interieur dat niet alleen mooi is, maar ook echt bij je past.



Fest Amsterdam Alp fauteuil

Vloeiende vormen & organisch design

In plaats van strakke hoeken, hoekige meubels en rechte lijnen, zien we dat ronde vormen en organisch design de boventoon krijgen: ovale tafels, banken met afgeronde rugleuningen, spiegels met zachte contouren.

Slimme integratie van technologie & multifunctionele ruimtes

In een veranderende woonwereld (meer thuiswerken, kleinere woonruimtes) krijgt meubelontwerp en technologie een subtielere rol: meubels passen zich aan, techniek integreert zich onopvallend, ruimtes vervagen.



*GOOGLE NEST Hub Max
Chalk Slimme speaker Beige*



Natuur & groen in huis

Het natuurgevoel komt binnen: grote planten, rotan, linnen, hout, botanische prints, groentinten. Niet alleen als decoratie, maar ook om rust te brengen, luchtkwaliteit te verbeteren, sfeer te geven.

Cozy minimalisme

Minimalisme blijft, maar dan met warmte: minder spullen, maar wel betekenisvolle objecten. Strak ja, maar met zachte materialen, vloeiende lijnen en persoonlijkheid.



Kleurtrends 2026

In 2026 draait alles om gevoel, rust en verbinding met de natuur. Zachte aardetinten, natuurlijke groenen en warme neutrals blijven populair, maar krijgen een frisse tegenhanger: diepe blauwtinten.



Aardse warmte

Terracotta, klei en zandkleuren zorgen voor een gevoel van geborgenheid. Deze tinten halen de natuur naar binnen en creëren een tijdloze, warme basis die perfect combineert met natuurlijke materialen als hout en linnen.



Expressieve accenten

Fuchsia, mosterdgeel en diep bordeaux zorgen voor energie en persoonlijkheid. Een enkele muur, stoel of lamp in zo'n kleur maakt van je interieur een echte blikvanger.



Koele pastels

Zachte pastellen als lavendel, poederroze en lichtblauw brengen luchtigheid in huis. Ze voegen kleur toe op een subtiele manier en laten ruimtes ruimtelijker aanvoelen.

Flexa's kleur van het jaar: The Rhythm of Blues

Een kalme, eigentijdse blauwtint die balans brengt tussen warmte en frisheid. Deze kleur ademt sereniteit en sluit perfect aan bij de behoefte aan rust in huis. Ze combineert moeiteloos met zand-, klei- en terracottatinten, maar ook met zachte pastels of donkere



Groen in balans

Van zacht saliegroen tot diep mosgroen: groentinten staan symbool voor groei, rust en evenwicht. Ze brengen leven in huis en combineren prachtig met natuurlijke texturen en houtsoorten.



Neo-Neutrals

De traditionele witte en grijze tinten maken plaats voor greige, beige en taupe. Deze zachte neutralen vormen een serene achtergrond die warmte toevoegt zonder te overheersen.





Voor nu en later

Investerings in comfort en duurzaamheid dragen bij aan een goede waarde, voor nu en voor later.



Lagere energiekosten

Kleine aanpassingen maken al verschil. Denk aan een waterbesparende douchekop, ledverlichting of het beperken van sluisverbruik.



Subsidies

Ga je verduurzamen? Dan zijn er vaak subsidies die helpen. Kijk bijvoorbeeld naar de landelijke ISDE-subsidie of wat de gemeente te bieden heeft.



Gunstiger energielabel

Met eenvoudige of grotere verbeteringen kan het energielabel gunstiger worden. Denk aan vloerisolatie, HR++-glas of zonnepanelen, passend bij de huidige situatie.



Mogelijkheid voor groene hypotheek

Bij een energiezuinige woning of geplande verduurzaming heeft een hypotheek vaak gunstigere voorwaarden en rentes.



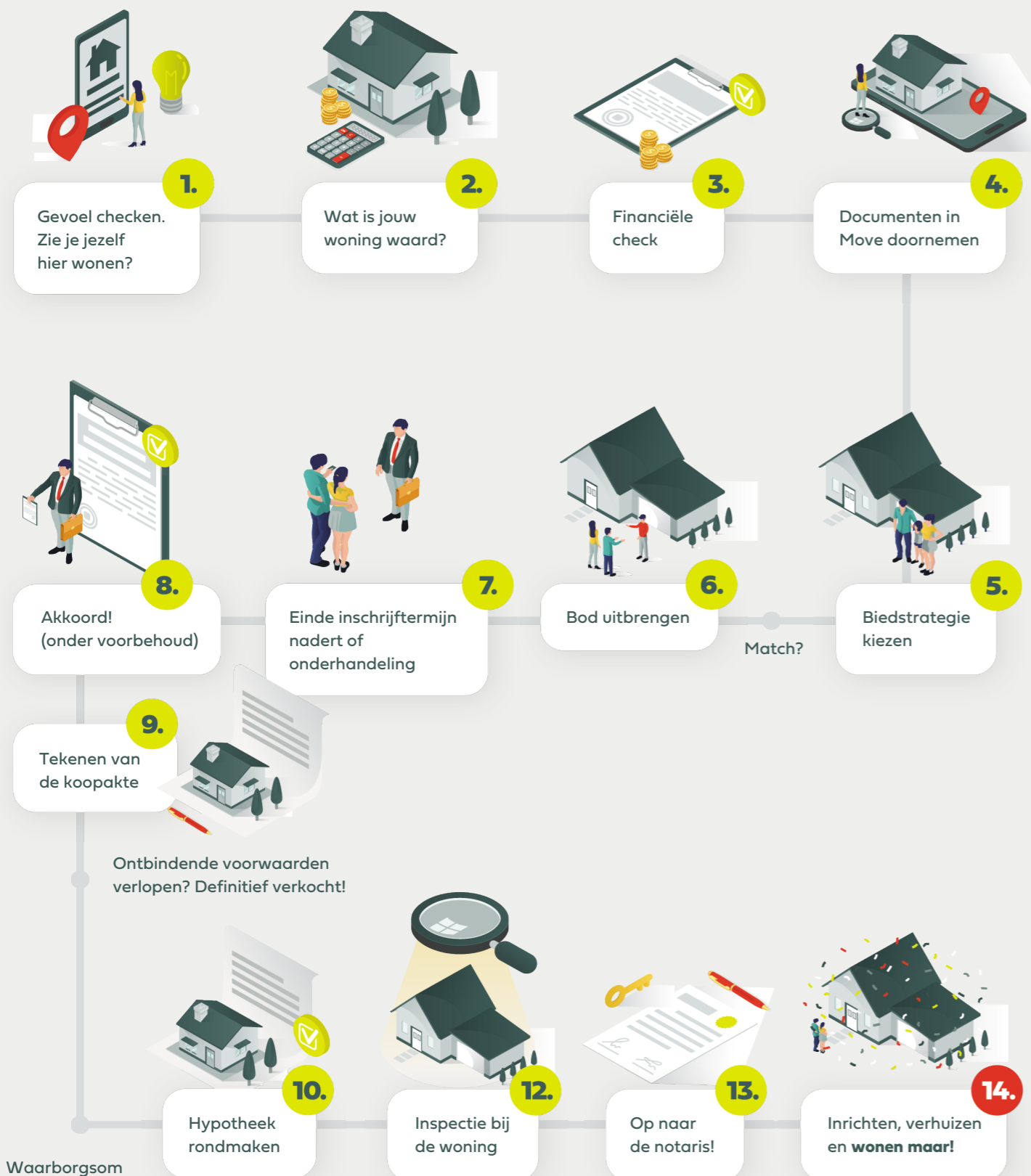
Groene vingers

Vervang een paar tegels door groen voor een koelere tuin of hang bloembakken neer. Met een regenton gebruik je regenwater om planten water te geven.



Duurzaam wonen

Enthousiast geworden? Dit is de reis naar jouw **(droom)woning!**



Je hypotheek & verzekeringen regel je niet alleen!

Onze vestigingen

Gorinchem

Beatrixlaan 2a
4213 CJ Dalem

☎ 0183 672 999

Leerdam

Voorwaartsveld 5a
4142 DA Leerdam

☎ 0345 632 100

Papendrecht

De Wederik 2
3355 SK Papendrecht

☎ 078 615 99 60

Culemborg

Het Hof 1
4101 BT Culemborg

☎ 0345 229 300

voor't
Leven