

# Kom binnen

*Voorbeeldstraat 1, Gorinchem*

**“Wordt deze woning in  
Gorinchem jouw nieuwe plek?”**

van **Ekeren  
Kuiper**



voor't  
**Leven**



## Strak afgewerkte geschakelde tweekapper in de jonge wijk Hoog Dalem!

Vraagprijs

**€ 800.000,- k.k.**



Type woning

**Geschakelde tweekapper**



Woonoppervlakte

**176 m²**



Slaapkamers

**4**



Energie label

**A**

# Wordt dit jouw nieuwe (t)huis?

Parkeren op eigen terrein én vrij uitzicht aan de voorzijde

Riante woonkamer met uitbouw en moderne open keuken

Voorzien van energielabel A, 12 zonnepanelen, volledige isolatie & HR++ beglazing



**Dennis Kuiper**  
NVM Makelaar - Taxateur

✉ [dennis@vanekerenkuiper.nl](mailto:dennis@vanekerenkuiper.nl)

☎ 0183 672 992

## Ik vertel je er graag meer over!

Ontdek in deze brochure de sfeer, ruimte en mogelijkheden van deze woning. Voor al je vragen sta ik graag voor je klaar!

Je hebt ons **Voor 't Leven**



# Kom binnen...

Ben je op zoek naar een instapklare gezinswoning met alles erop en eraan? Dan zou Huzaar 8 in Gorinchem zomaar eens jouw volgende thuis kunnen zijn. Deze jonge twee-onder-een-kapwoning uit 2019 combineert comfort, bijna 180 m<sup>2</sup> woonoppervlakte en een heerlijke ligging in de populaire wijk Hoog Dalem.

Binnen tref je een verrassend ruime woonkamer met uitbouw, een luxe keuken met alle benodigde inbouwapparatuur en vloerverwarming op de begane grond. Boven zijn er vier slaapkamers, een badkamer met zowel een ligbad als een inloopdouche én een extra kamer op zolder met een vide voor nóg meer bergruimte. Buiten? Een onderhoudsvriendelijke tuin met vrijstaande berging, overkapping en achterom naar extra parkeergelegenheid.





## Ruimte voor 't (dagelijks) leven

Begane grond; entree in de hal aan de voorzijde met meterkast en toilet; ruime uitgebouwde woonkamer met glazen pui en dubbele toegangsdeur naar de tuin; open keuken aan de voorzijde voorzien van inbouwapparatuur en veel kastruimte. Vanuit de woonkamer is de dichte trap met trapkast toegankelijk.



## Hier kan je ontspannen en opladen

Eerste verdieping; overloop met aansluitend drie slaapkamers waarvan één met vaste inloopkast; een badkamer met ligbad, inloopdouche, wastafelmeubel en vloerverwarming; separaat toilet.





## Een verdieping vol mogelijkheden

De tweede verdieping verrast met nóg twee volwaardige slaapkamers, beide vergroot met een dakkapel en voorzien van airco en rolluiken. Ideaal voor een groot gezin, thuiswerkplek of hobbyruimte.



# Buiten in de tuin

Tekst



## Goed om te weten:

- ✓ Bouwjaar 2019, dus energiezuinig, goed geïsoleerd & energielabel A
- ✓ Vloerverwarming op de begane grond en in de badkamer
- ✓ Vrijwel alle slaapkamers voorzien van rolluiken
- ✓ Elektrisch zonnescherm aan de achterzijde
- ✓ Nieuwe keukenapparatuur geplaatst in februari 2025
- ✓ Rondom kunststof kozijnen met horren op de slaapkamers

# Plattegronden



# Wonen in omgeving Plaats

Tekst

## Hotspots



**Restauranttip**  
[restaurantnaam]



**Cultuur en historie**  
[namen]



**Lunchtips**  
[restaurantnaam]



**Sport**  
Voetbal 2km, hockey 5km



**Supermarkt**  
..km (Albert Heijn)



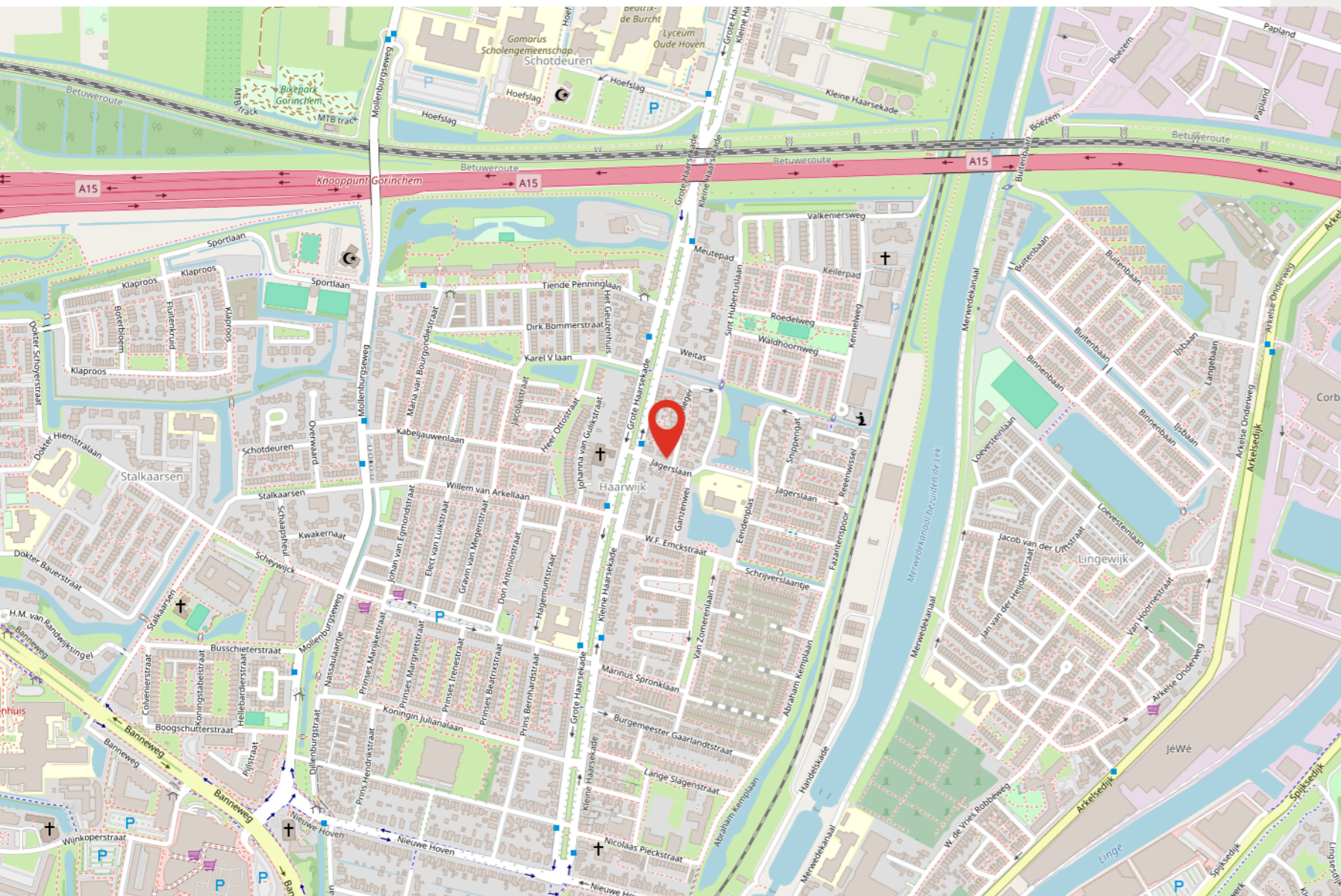
**Scholen**  
ca. .. min lopen



**Winkelcentrum**  
.. km afstand



**Park**  
ca. .. min lopen



**Voel je  
thuis in de  
omgeving**



**Retro & nostalgie met een moderne twist**

Retro stijlen uit de jaren '60/'70 maken een comeback, maar dan slim vertaald naar nu: moderne materialen, combinatie oud + nieuw, warme retrokeuren zoals mosterdgeel.

# Woon trends 2026



In 2026 draait wonen om warmte, karakter en bewust leven. Duurzame materialen, organische vormen en natuurlijke tinten brengen rust en harmonie in huis. Handgemaakte meubels, retro-accenten en slimme technologie zorgen voor een interieur dat niet alleen mooi is, maar ook echt bij je past.



*Fest Amsterdam Alp fauteuil*

**Vloeiende vormen & organisch design**

In plaats van strakke hoeken, hoekige meubels en rechte lijnen, zien we dat ronde vormen en organisch design de boventoon krijgen: ovale tafels, banken met afgeronde rugleuningen, spiegels met zachte contouren.

**Slimme integratie van technologie & multifunctionele ruimtes**

In een veranderende woonwereld (meer thuiswerken, kleinere woonruimtes) krijgt meubelontwerp en technologie een subtielere rol: meubels passen zich aan, techniek integreert zich onopvallend, ruimtes vervagen.



*GOOGLE NEST Hub Max  
Chalk Slimme speaker Beige*



**Natuur & groen in huis**

Het natuurgevoel komt binnen: grote planten, rotan, linnen, hout, botanische prints, groentinten. Niet alleen als decoratie, maar ook om rust te brengen, luchtkwaliteit te verbeteren, sfeer te geven.

**Cozy minimalisme**

Minimalisme blijft, maar dan met warmte: minder spullen, maar wel betekenisvolle objecten. Strak ja, maar met zachte materialen, vloeiende lijnen en persoonlijkheid.



# Kleurtrends 2026

In 2026 draait alles om gevoel, rust en verbinding met de natuur. Zachte aardetinten, natuurlijke groenen en warme neutrals blijven populair, maar krijgen een frisse tegenhanger: diepe blauwtinten.



## Aardse warmte

Terracotta, klei en zandkleuren zorgen voor een gevoel van geborgenheid. Deze tinten halen de natuur naar binnen en creëren een tijdloze, warme basis die perfect combineert met natuurlijke materialen als hout en linnen.



## Expressieve accenten

Fuchsia, mosterdgeel en diep bordeaux zorgen voor energie en persoonlijkheid. Een enkele muur, stoel of lamp in zo'n kleur maakt van je interieur een echte blikvanger.



## Koele pastels

Zachte pastellen als lavendel, poederroze en lichtblauw brengen luchtigheid in huis. Ze voegen kleur toe op een subtiele manier en laten ruimtes ruimtelijker aanvoelen.

## Flexa's kleur van het jaar: The Rhythm of Blues

Een kalme, eigentijdse blauwtint die balans brengt tussen warmte en frisheid. Deze kleur ademt sereniteit en sluit perfect aan bij de behoefte aan rust in huis. Ze combineert moeiteloos met zand-, klei- en terracottatinten, maar ook met zachte pastels of donkere



## Groen in balans

Van zacht saliegroen tot diep mosgroen: groentinten staan symbool voor groei, rust en evenwicht. Ze brengen leven in huis en combineren prachtig met natuurlijke texturen en houtsoorten.



## Neo-Neutrals

De traditionele witte en grijze tinten maken plaats voor greige, beige en taupe. Deze zachte neutralen vormen een serene achtergrond die warmte toevoegt zonder te overheersen.





#### Voor nu en later

Investeren in comfort en duurzaamheid dragen bij aan een goede waarde, voor nu en voor later.



#### Lagere energiekosten

Kleine aanpassingen maken al verschil. Denk aan een waterbesparende douchekop, ledverlichting of het beperken van sliepverbruik.



#### Subsidies

Ga je verduurzamen? Dan zijn er vaak subsidies die helpen. Kijk bijvoorbeeld naar de landelijke ISDE-subsidie of wat de gemeente te bieden heeft.



#### Gunstiger energielabel

Met eenvoudige of grotere verbeteringen kan het energielabel gunstiger worden. Denk aan vloerisolatie, HR++-glas of zonnepanelen, passend bij de huidige situatie.



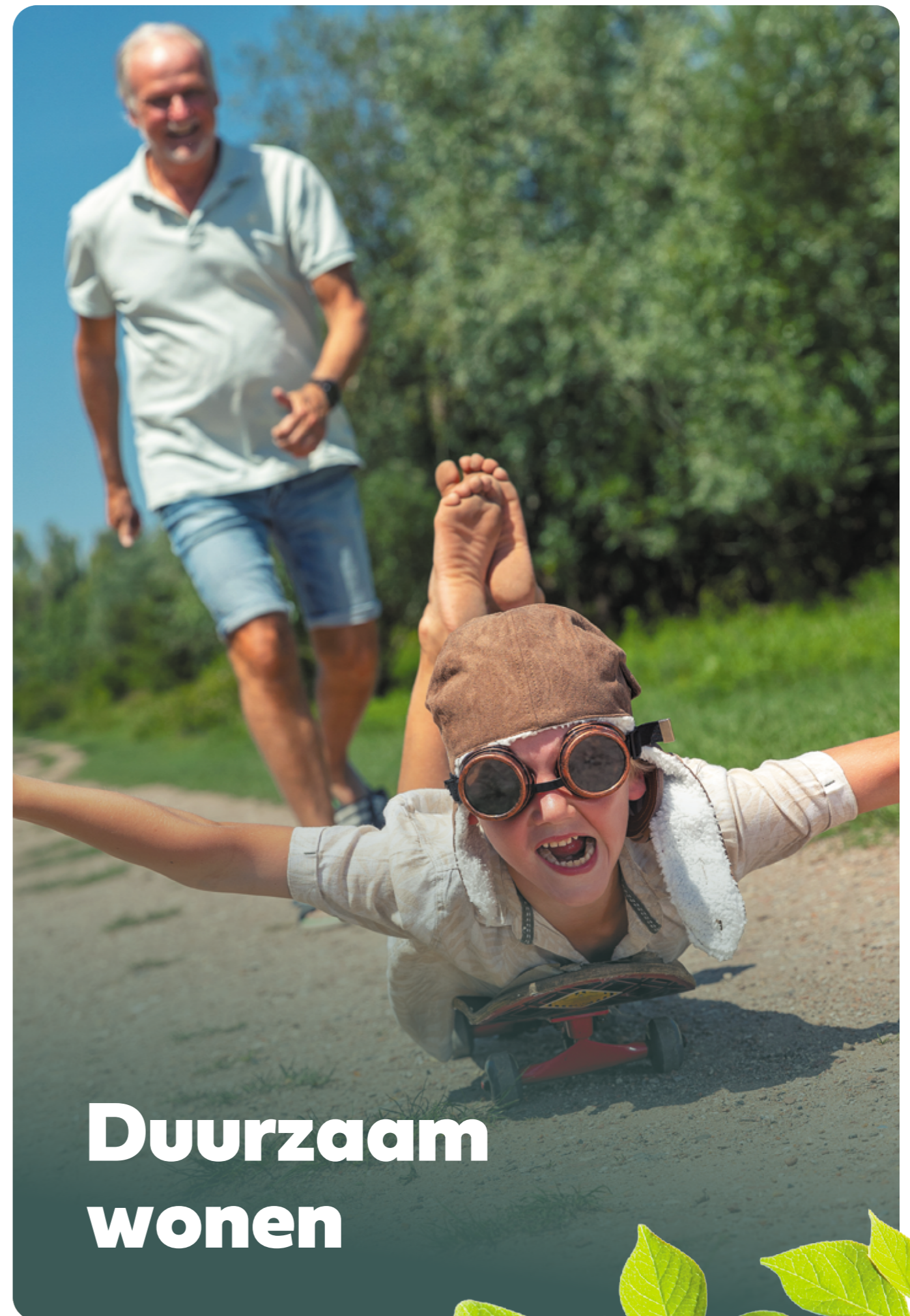
#### Mogelijkheid voor groene hypotheek

Bij een energiezuinige woning of geplande verduurzaming heeft een hypotheek vaak gunstigere voorwaarden en rentes.



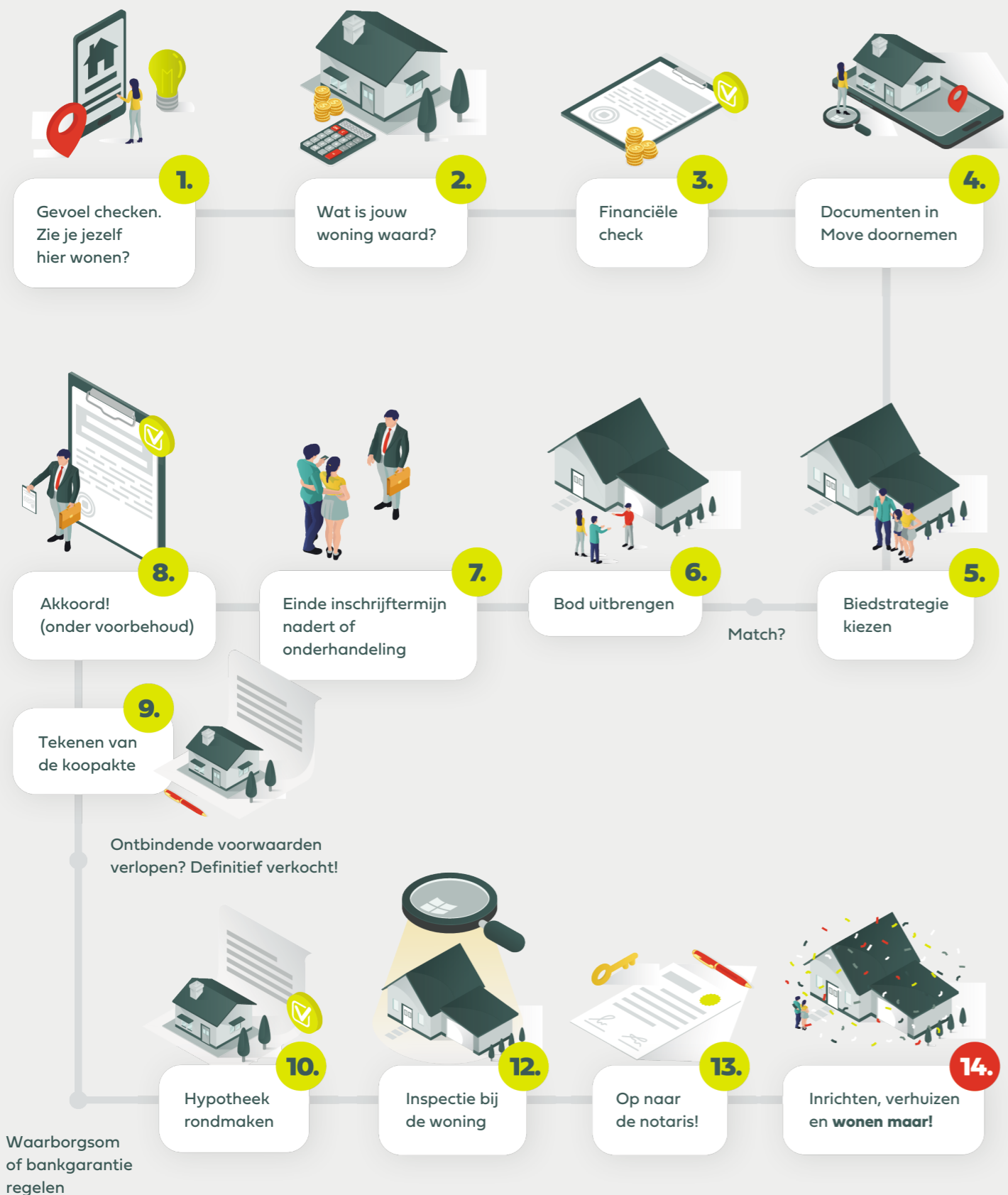
#### Groene vingers

Vervang een paar tegels door groen voor een koelere tuin of hang bloembakken neer. Met een regenton gebruik je regenwater om planten water te geven.



# Duurzaam wonen

# Enthousiast geworden? Dit is de reis naar jouw **(droom)woning!**



## Je hypotheek & verzekeringen regel je niet alleen!

Onze vestigingen

### Gorinchem

Beatrixlaan 2a  
4213 CJ Dalem

☎ 0183 672 999

### Leerdam

Voorwaartsveld 5a  
4142 DA Leerdam

☎ 0345 632 100

### Papendrecht

De Wederik 2  
3355 SK Papendrecht

☎ 078 615 99 60

### Culemborg

Het Hof 1  
4101 BT Culemborg

☎ 0345 229 300

[vanekeren.nl](https://www.vanekeren.nl)

voor't  
*Leven*