

van **Ekeren  
Kuiper**



# De Vesting 64 Meteren

voor 't  
*Leven*

# De makelaar van deze woning

Onze makelaars helpen je graag met al jouw vragen over de woning.



## Flexibel en goed bereikbaar!

Onze makelaars zijn flexibel en goed bereikbaar, waardoor je altijd snel terecht kunt, ook 's avonds en in het weekend.



## Vrijblijvende waardecheck

Heb je een eigen woning en ben je benieuwd naar de waarde? Wij komen kosteloos bij je langs.



**Robbert Pennock**

robert@vanekerenkuiper.nl



## Midden in het werkgebied!

Je bent van harte welkom voor een kop koffie in onze 4 moderne kantoren op goed bereikbare locaties in Leerdam, Gorinchem, Culemborg & Papendrecht.



## Alle kennis in huis!

De kennis van een groot, hoogopgeleid team, waarbinnen iedere makelaar zijn eigen specialisme heeft. Ook kun je voor je hypotheek en verzekeringen bij Van Ekeren terecht.



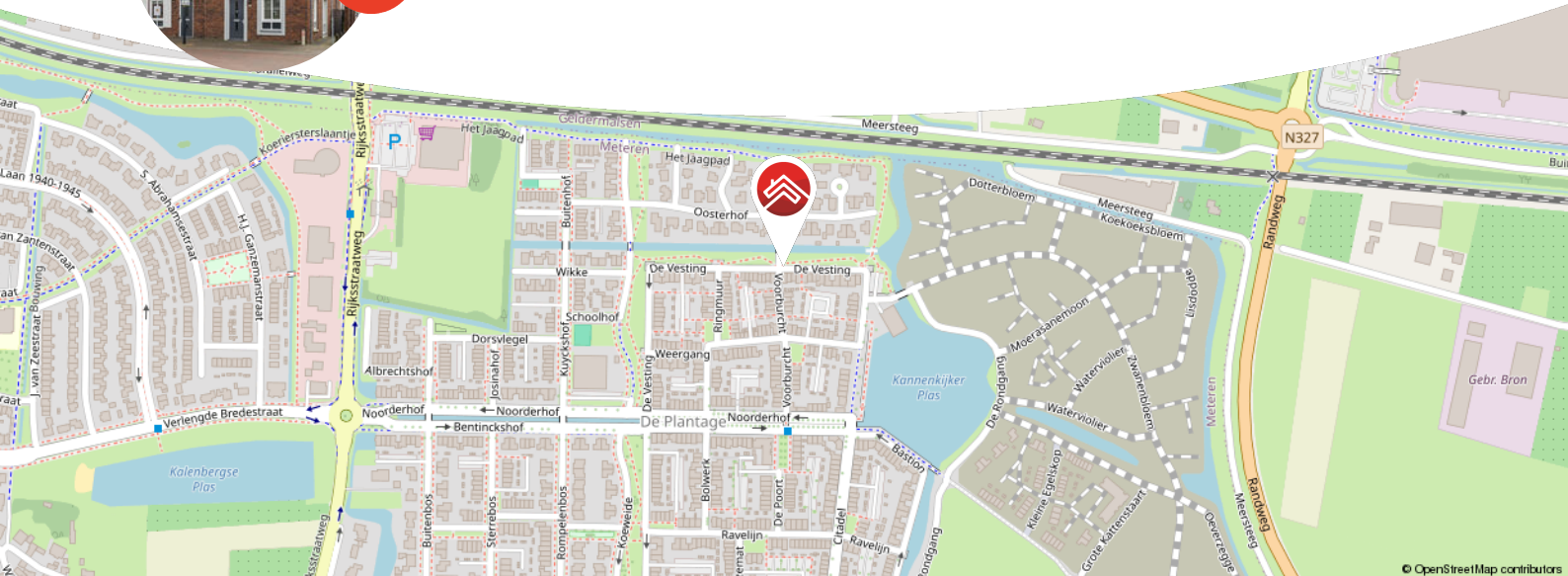
**Eva Hoek**

eval@vanekerenkuiper.nl

0345 229 300



Lees deze brochure voor de ins en outs van de woning.



Meer weten over Van Ekeren Kuiper?

Bekijk onze website [vanekerenkuiper.nl/over-ons](https://vanekerenkuiper.nl/over-ons)

Blijf op de hoogte en volg ons op Instagram

voor 't  
**Leven**





## Kenmerken

### Objectgegevens

Vraagprijs	€ 580.000 k.k.
Aanvaarding	In overleg
Soort	Eengezinswoning
Type woning	Hoekwoning
Aantal kamers	5
Inhoud	486 m <sup>3</sup>
Perceeloppervlakte	151 m <sup>2</sup>
Gebruiksoppervlakte woonfunctie	139 m <sup>2</sup>
Bouwjaar	2016
Ligging	In woonwijk
Tuin	10.3 m x 5.6 m
Positie hoofdtuin	Zuid



Zie jij jezelf hier  
al wonen?





## Omschrijving

Instapklare hoekwoning met vrij uitzicht aan de voorzijde!

- Woonoppervlakte 139 m<sup>2</sup> en perceel 161 m<sup>2</sup>
- 4 slaapkamers verdeeld over twee verdiepingen
- Energielabel A en volledig geïsoleerd

Een huis waar je zó in kunt, met net dat beetje extra ruimte en comfort. Deze uitgebouwde hoekwoning in de populaire wijk De Plantage combineert een strakke afwerking met een warme sfeer. De woonkamer is tuingericht, lekker licht en voorzien van openslaande deuren naar de zonnige achtertuin op het zuiden. De keuken aan de voorzijde is compleet en praktisch ingericht. Boven zijn drie slaapkamers en een moderne badkamer, en op zolder vind je nog een vierde slaapkamer plus een ruime overloop met plek voor werk of was.

Buiten geniet je van een verzorgde tuin met veel privacy, een berging en een achterom via zowel de zij- als achterkant. Aan de voorzijde kijk je vrij weg over een groenstrook met water. De ligging in De Plantage is ideaal: rustig, kindvriendelijk en met voorzieningen, uitvalswegen en het NS-station van Geldermalsen binnen handbereik.



De globale indeling:

Begane grond; Binnenkomst in de hal met meterkast, garderobe en praktische kast met cv-opstelling; modern toilet met fonteintje; doorloop naar de open keuken aan de voorzijde voorzien van diverse inbouwapparatuur; tuingerichte woonkamer met trapkast, veel lichtinval en openslaande deuren naar de achtertuin;

Eerste verdieping; Overloop met toegang tot drie slaapkamers; moderne badkamer met inloop regendouche, tweede toilet, wastafelmeubel en designradiator;

Zolder; Voorzolder met witgoedaansluitingen en ruimte voor een werkplek; vierde slaapkamer;

Goed om te weten:

- Begane grond met betonciré vloer en vloerverwarming
- De tuin beschikt over een houten berging, buitenkraan en zonnenscherm aan de achtergevel
- Achterom via zij- en achterzijde
- Afgeleide NEN2580, meet instructie

De omgeving:

Meteren is een groeiend dorp in de Betuwe met ongeveer 4.500 inwoners. Het dorp biedt een prettige mix van sfeer en huizen met de moderne nieuwbouwwijk 'De Plantage'. Voorzieningen zoals een supermarkt, basisschool en kinderopvang zijn dichtbij. Sportliefhebbers kunnen terecht bij de voetbalclub, tennisbanen en een fitnesscentrum. Een bijzonderheid van Meteren is de nabijheid van het Betuws Wijdomein, een unieke trekpleister in de regio. Door de centrale ligging aan de A2 en de A15 zijn steden zoals Utrecht, Den Bosch en Tiel goed bereikbaar. Het treinstation in Geldermalsen ligt op korte afstand en biedt uitstekende openbaarvervoersverbindingen.

































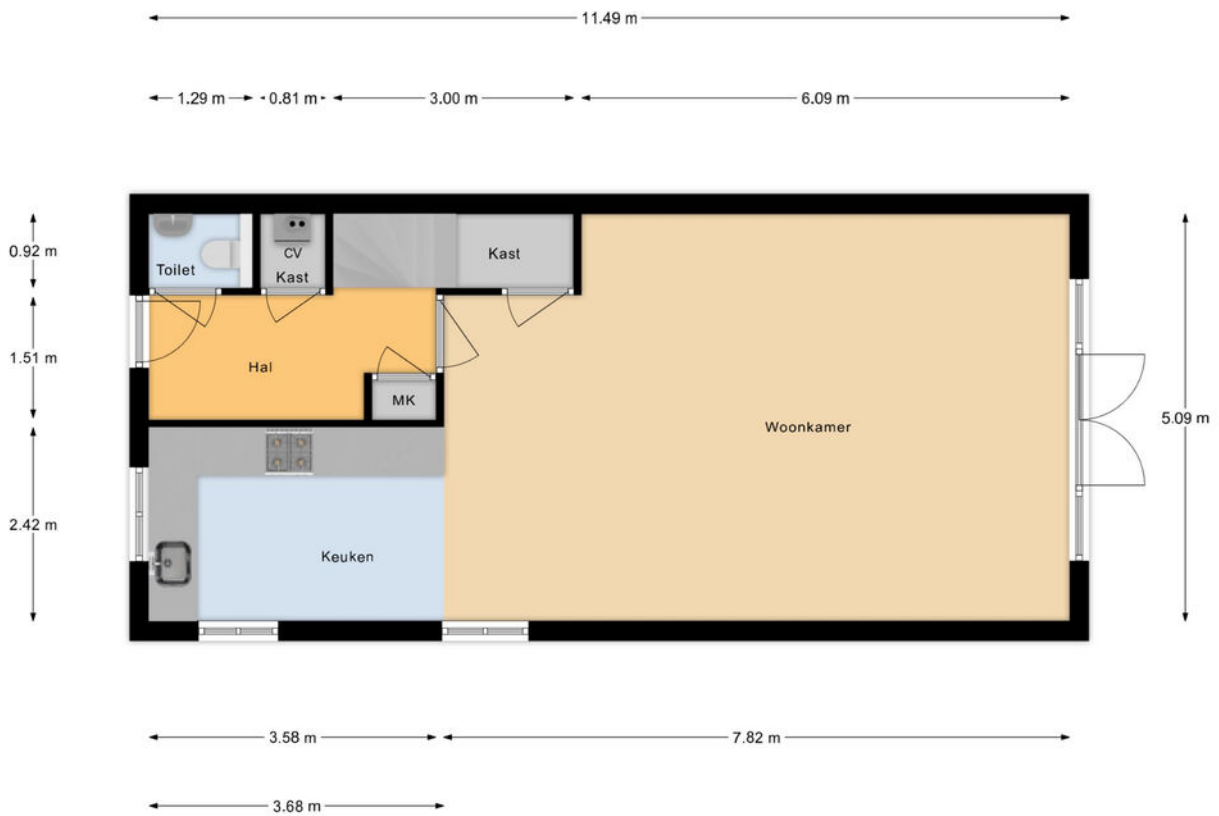


**Bekijk jouw  
nieuwe  
droomwoning  
op de website!**

[Bekijk de woning >](#)

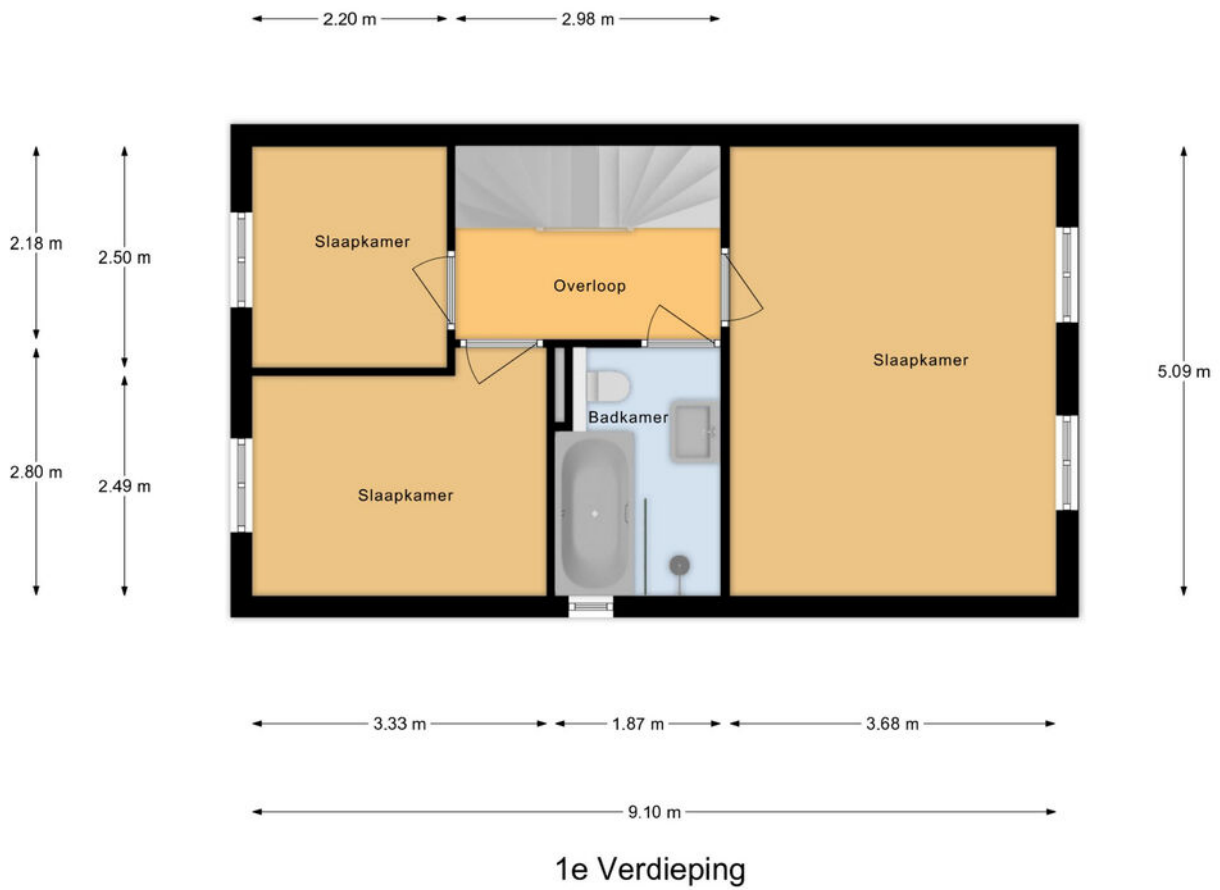


# Plattegrond

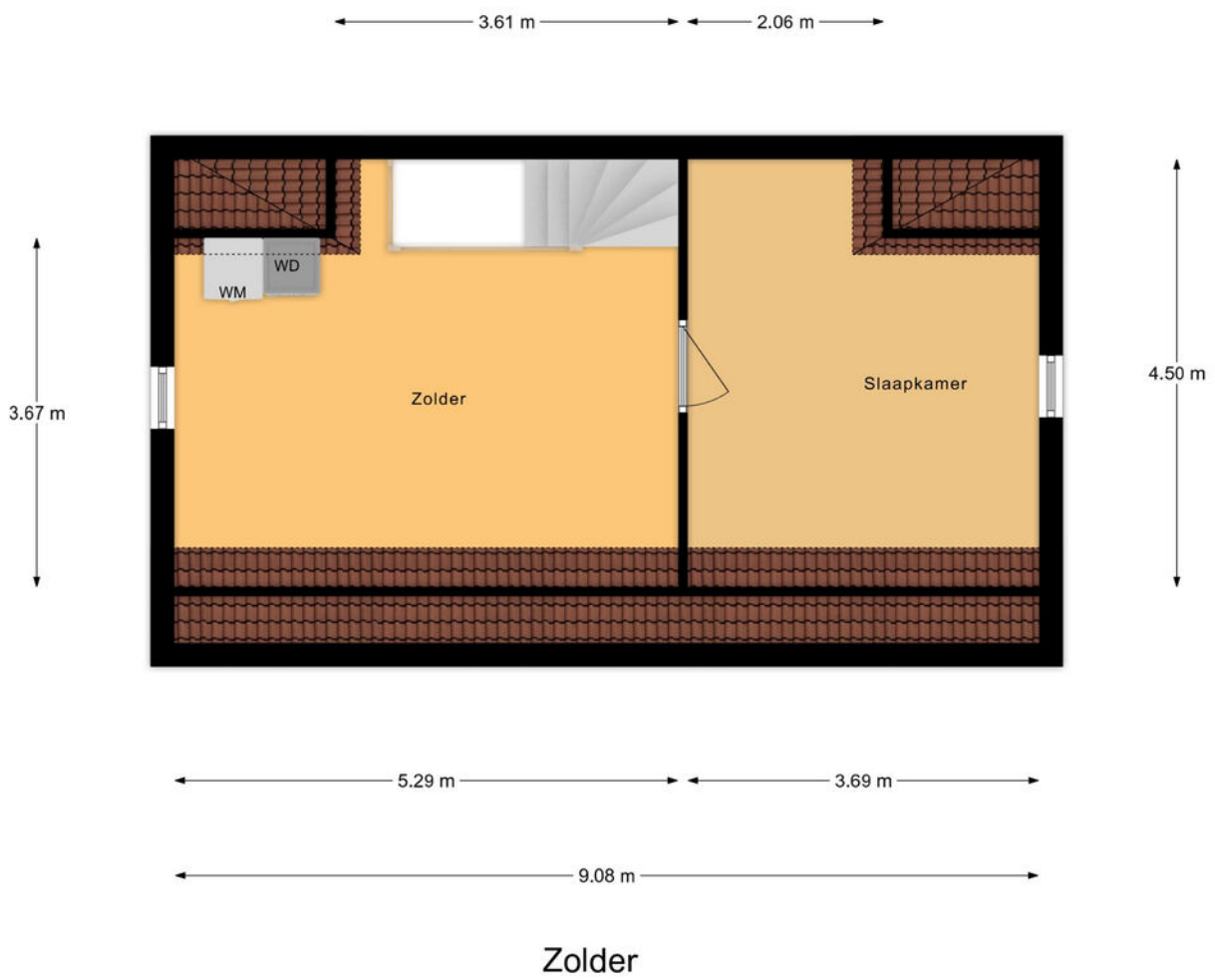


Begane Grond

# Plattegrond



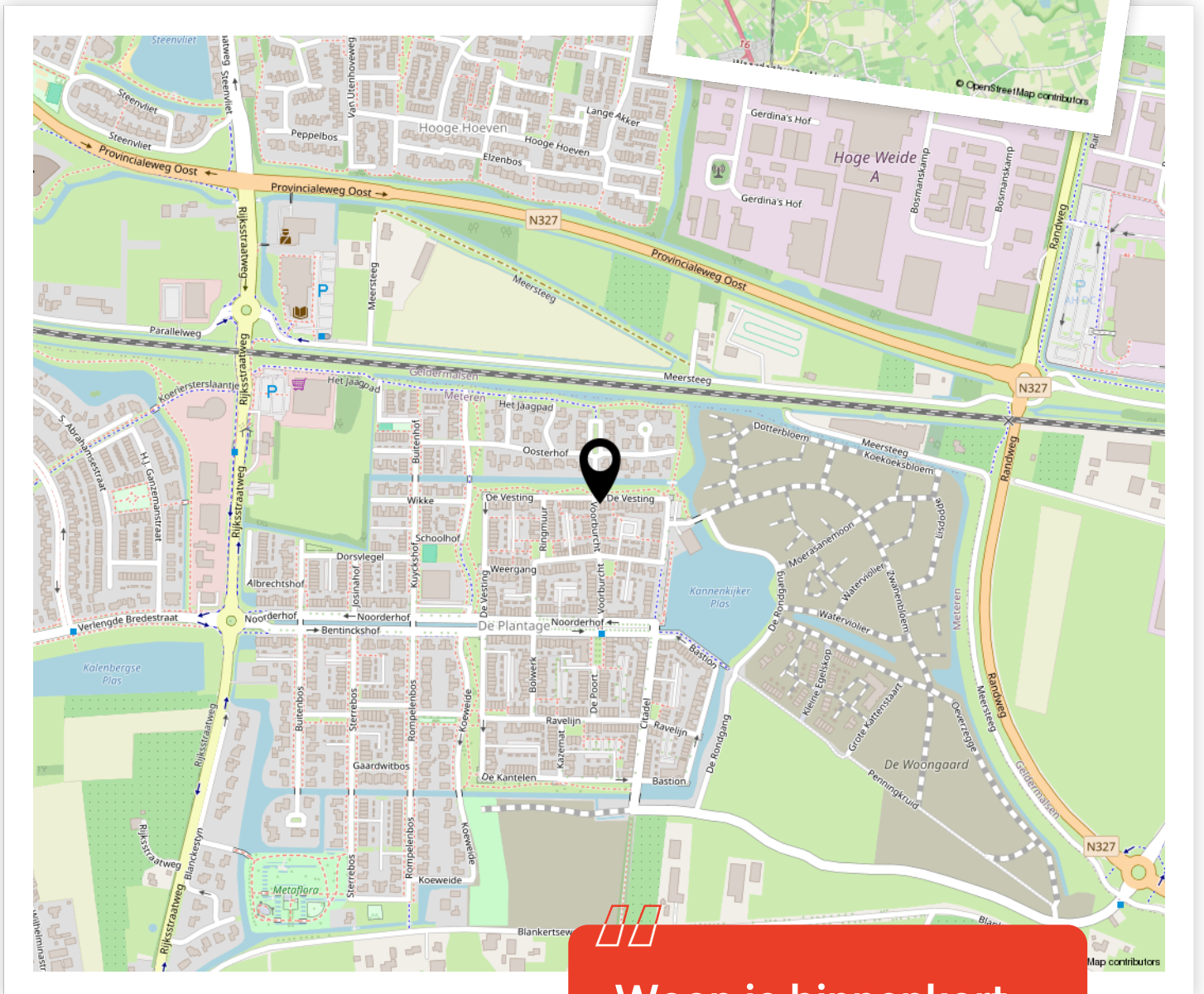
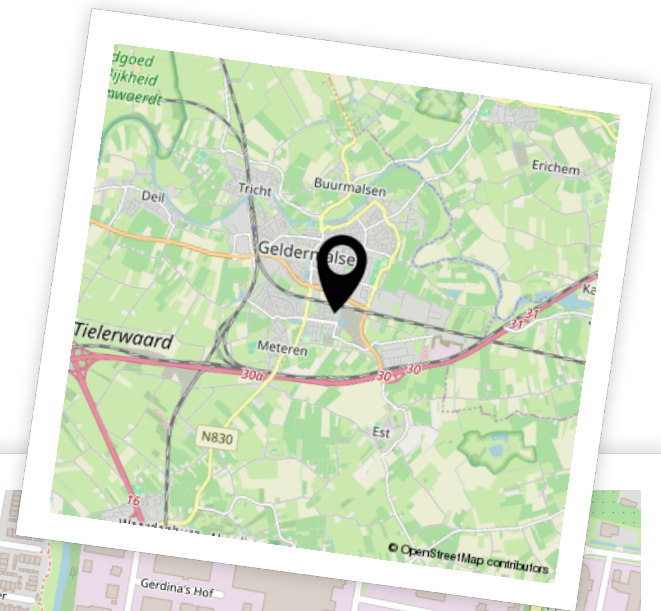
# Plattegrond



# Kadastrale kaart



# Locatie op de kaart



Woon je binnenkort op deze locatie?"



# Enthousiast geworden? Dan is het tijd om door te pakken!

Een woning kopen doe je niet zomaar. Tenminste, niet iedereen. Welke stappen moeten er nu worden doorlopen? **Wij vertellen jou de 5 stappen naar jouw droomwoning.**

1

### **It's all about the money**

De hamvraag: kun je het betalen? Maak hiervoor een afspraak met onze collega's van Van Ekeren Hypotheken en Verzekeringen. Zo weet je wat je maximale hypotheek is en welke maandlasten hierbij horen.

2

### **Laat ons je interesse weten**

Of u stap 1 al wel of niet scherp hebt: maak uw interesse kenbaar! Laat ons weten dat dit uw droomwoning is en doe een bod.

3

### **Bent u de gelukkige?**

Gefeliciteerd! We maken snel een afspraak om de koopakte te ondertekenen. Hierin spreken we onder andere af wanneer u de sleutels krijgt van uw droomhuis.

4

### **Een hypotheek**

In de meeste gevallen koopt u de woning 'onder voorbehoud van financiering'. Nu gaan we echt aan de slag met het sluiten van hypotheek met passende voorwaarden en een gunstige rente.

5

### **De sleutels van jouw droomhuis**

Voor het ondertekenen van de leveringsakte en ontvangst van de sleutels maken we een afspraak bij de notaris. Voorafgaand plannen we een inspectie in bij de woning.

# Het geld regelen voor jouw **droomhuis** doe je niet alleen.

Maak nu een afspraak voor een gratis  
1e hypotheek-gesprek. Bel ons op **0183 67 29 99**,  
of mail naar [hypotheken@vanekeren.nl](mailto:hypotheken@vanekeren.nl)



**Interesse in de woning?  
Neem contact op met  
één van onze kantoren.**

van **Ekeren  
Kuiper** 

Voorwaartsveld 5a  
Leerdam  
**0345 632 100**

Beatrixlaan 2a  
Dalem  
**0183 672 992**

Het Hof 1  
Culemborg  
**0345 22 93 00**

De Wederik 2  
Papendrecht  
**078 615 99 60**

**vanekerenkuiper.nl**