

Kom binnen

Admiraalsplein 109, Dordrecht

**“Wordt deze woning in
Dordrecht jouw nieuwe plek?”**

van **Ekeren
Kuiper**



voor 't
Leven



**Uniek appartement
met een eigen
parkeerplek in de
parkeergarage!**

Vraagprijs

€ 370.000,- k.k.



Type woning

Appartement



Woonoppervlakte

109 m²



Slaapkamers

2



Energie label

B

Wordt dit jouw nieuwe (t)huis?

Gelegen op de 3e en 4e verdieping van appartementencomplex 'De Zilvervloot' biedt dit lichte appartement een ruim inpandig balkon met uitzicht over het water, midden in een levendig winkelgebied vol gezelligheid en voorzieningen.



Jeroen Posthumus
Register Taxateur

✉ jeroen@vanekerenkuiper.nl

☎ 078 615 99 60

Ik vertel je er graag meer over!

Ontdek in deze brochure de sfeer, ruimte en mogelijkheden van deze woning. Voor al je vragen sta ik graag voor je klaar!

Je hebt ons **Voor 't Leven**



Kom binnen...

Derde verdieping:

Welkom in de royale L-vormige woonkamer! Vanuit de woonkamer zijn de berging/stookruimte met wasmachineaansluiting en de aparte toiletruimte bereikbaar.

De woonkamer staat in open verbinding met de eetkamer en keuken. De fraaie keuken is uitgevoerd met een wasbak met horecakraan en inbouwapparatuur, te weten: koel-/vriescombinatie, 5-pits gaskookplaat met wokbrander, vaatwasser en oven.

Naast de keuken ligt de tweede slaapkamer. Vanuit de woonkamer/keuken is ook de loggia bereikbaar. Dit is een heerlijke, zonnige plek om te genieten van de rust en het uitzicht.





Een momentje voor jezelf

Of je nu wilt ontspannen in de ochtendzon of gezellig wilt natafelen op een zomeravond: de loggia is een absolute meerwaarde van deze woning.



Een speelse indeling

Vierde verdieping:

Je komt het appartement binnen in de entree/hal met vide en trap naar de ondergelegen verdieping. Vanaf de hal zijn de badkamer en slaapkamer bereikbaar. De badkamer is voorzien van een toilet, wastafelmeubel en inloopdouche.





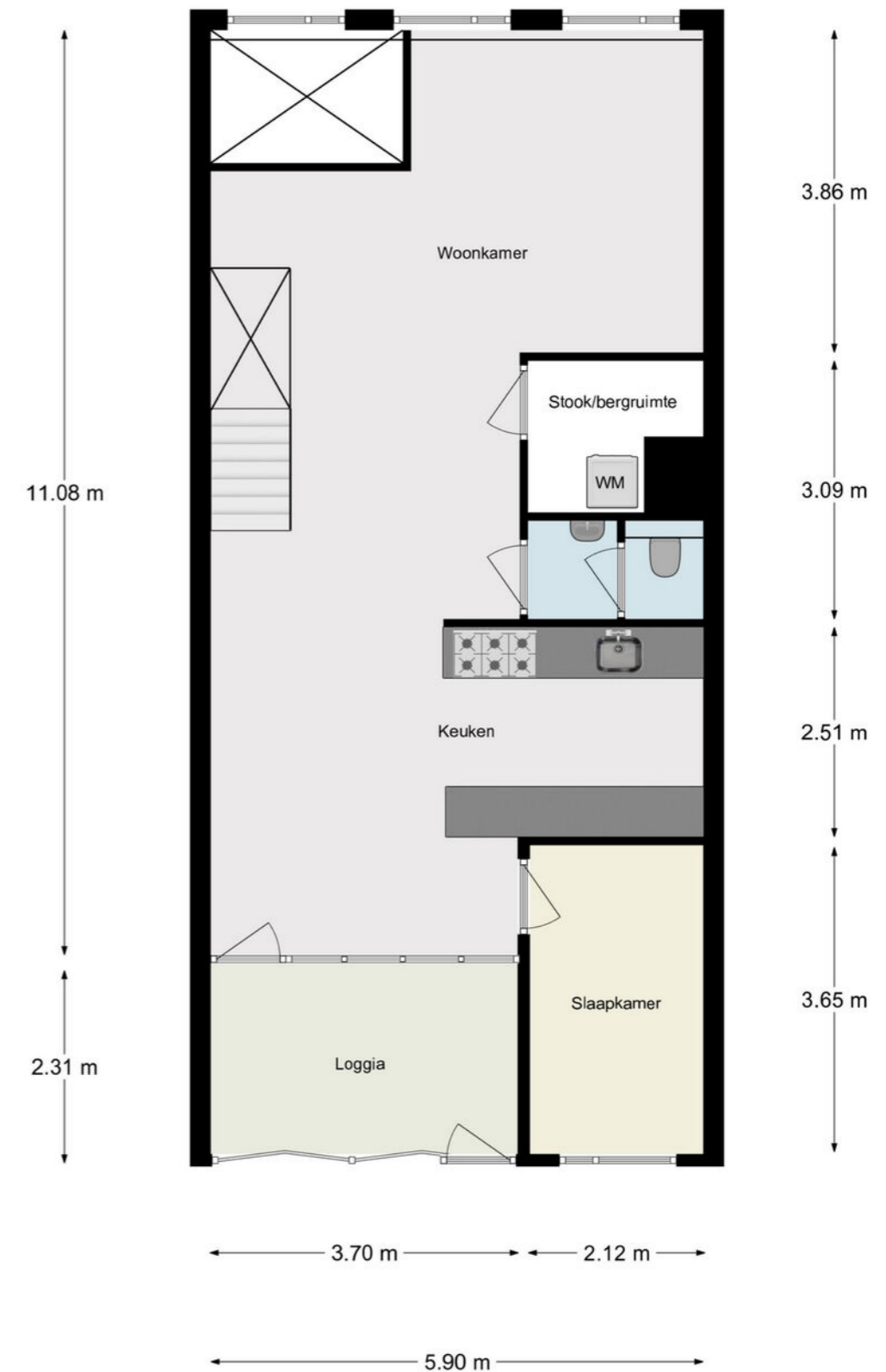
Twee slaapkamers

Met twee slaapkamers verdeeld over de woonlagen geniet je van een speelse indeling én extra privacy. Hierdoor biedt deze woning volop mogelijkheden voor gezinnen, thuiswerkers of gasten.





Plattegronden



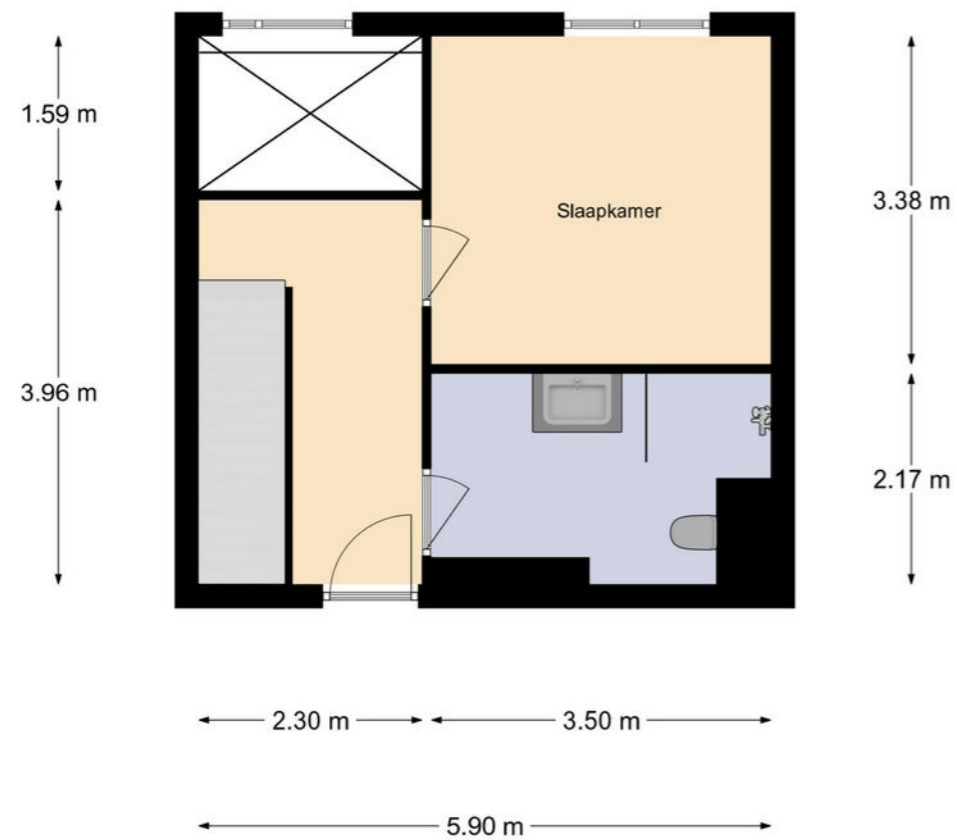
Aan de maatvoering en schaalverdeling in deze tekening kunnen geen rechten worden ontleend. Sanitair en/of keuken zijn globaal ingetekend en kunnen verschillen met de werkelijkheid. Te allen tijde de maten nameten in het werk.



Goed om te weten:

- ✓ De woning is geïsoleerd en heeft energielabel B.
- ✓ Er is een aparte berging in de onderbouw (ca. 151 x 312 cm).
- ✓ Ook is er een parkeerplaats aanwezig in de ondergelegen parkeergarage.
- ✓ In de directe omgeving van het appartementencomplex bevinden zich diverse winkels en voorzieningen.
- ✓ Diverse uitvalswegen (N3, A16) en het historische centrum van Dordrecht zijn binnen vijf minuten te bereiken
- ✓

Plattegronden



Aan de maatvoering en schaalverdeling in deze tekening kunnen geen rechten worden ontleend. Sanitair en/of keuken zijn globaal ingetekend en kunnen verschillen met de werkelijkheid. Te allen tijde de maten nameten in het werk.





Retro & nostalgie met een moderne twist

Retro stijlen uit de jaren '60/'70 maken een comeback, maar dan slim vertaald naar nu: moderne materialen, combinatie oud + nieuw, warme retrokeuren zoals mosterdgeel.

Woon trends 2026



In 2026 draait wonen om warmte, karakter en bewust leven. Duurzame materialen, organische vormen en natuurlijke tinten brengen rust en harmonie in huis. Handgemaakte meubels, retro-accenten en slimme technologie zorgen voor een interieur dat niet alleen mooi is, maar ook echt bij je past.



Fest Amsterdam Alp fauteuil

Vloeiende vormen & organisch design

In plaats van strakke hoeken, hoekige meubels en rechte lijnen, zien we dat ronde vormen en organisch design de boventoon krijgen: ovale tafels, banken met afgeronde rugleuningen, spiegels met zachte contouren.

Slimme integratie van technologie & multifunctionele ruimtes

In een veranderende woonwereld (meer thuiswerken, kleinere woonruimtes) krijgt meubelontwerp en technologie een subtielere rol: meubels passen zich aan, techniek integreert zich onopvallend, ruimtes vervagen.



*GOOGLE NEST Hub Max
Chalk Slimme speaker Beige*



Natuur & groen in huis

Het natuurgevoel komt binnen: grote planten, rotan, linnen, hout, botanische prints, groentinten. Niet alleen als decoratie, maar ook om rust te brengen, luchtkwaliteit te verbeteren, sfeer te geven.

Cozy minimalisme

Minimalisme blijft, maar dan met warmte: minder spullen, maar wel betekenisvolle objecten. Strak ja, maar met zachte materialen, vloeiende lijnen en persoonlijkheid.



Kleurtrends 2026

In 2026 draait alles om gevoel, rust en verbinding met de natuur. Zachte aardetinten, natuurlijke groenen en warme neutrals blijven populair, maar krijgen een frisse tegenhanger: diepe blauwtinten.



Aardse warmte

Terracotta, klei en zandkleuren zorgen voor een gevoel van geborgenheid. Deze tinten halen de natuur naar binnen en creëren een tijdloze, warme basis die perfect combineert met natuurlijke materialen als hout en linnen.



Expressieve accenten

Fuchsia, mosterdgeel en diep bordeaux zorgen voor energie en persoonlijkheid. Een enkele muur, stoel of lamp in zo'n kleur maakt van je interieur een echte blikvanger.



Koele pastels

Zachte pastellen als lavendel, poederroze en lichtblauw brengen luchtigheid in huis. Ze voegen kleur toe op een subtiele manier en laten ruimtes ruimtelijker aanvoelen.

Flexa's kleur van het jaar: The Rhythm of Blues

Een kalme, eigentijdse blauwtint die balans brengt tussen warmte en frisheid. Deze kleur ademt sereniteit en sluit perfect aan bij de behoefte aan rust in huis. Ze combineert moeiteloos met zand-, klei- en terracottatönen, maar ook met zachte pastels of donkere



Groen in balans

Van zacht saliegroen tot diep mosgroen: groentinten staan symbool voor groei, rust en evenwicht. Ze brengen leven in huis en combineren prachtig met natuurlijke texturen en houtsoorten.



Neo-Neutrals

De traditionele witte en grijze tinten maken plaats voor greige, beige en taupe. Deze zachte neutralen vormen een serene achtergrond die warmte toevoegt zonder te overheersen.





Voor nu en later

Investerings in comfort en duurzaamheid dragen bij aan een goede waarde, voor nu en voor later.



Lagere energiekosten

Kleine aanpassingen maken al verschil. Denk aan een waterbesparende douchekop, ledverlichting of het beperken van sluisverbruik.



Subsidies

Ga je verduurzamen? Dan zijn er vaak subsidies die helpen. Kijk bijvoorbeeld naar de landelijke ISDE-subsidie of wat de gemeente te bieden heeft.



Gunstiger energielabel

Met eenvoudige of grotere verbeteringen kan het energielabel gunstiger worden. Denk aan vloerisolatie, HR++-glas of zonnepanelen, passend bij de huidige situatie.



Mogelijkheid voor groene hypotheek

Bij een energiezuinige woning of geplande verduurzaming heeft een hypotheek vaak gunstigere voorwaarden en rentes.



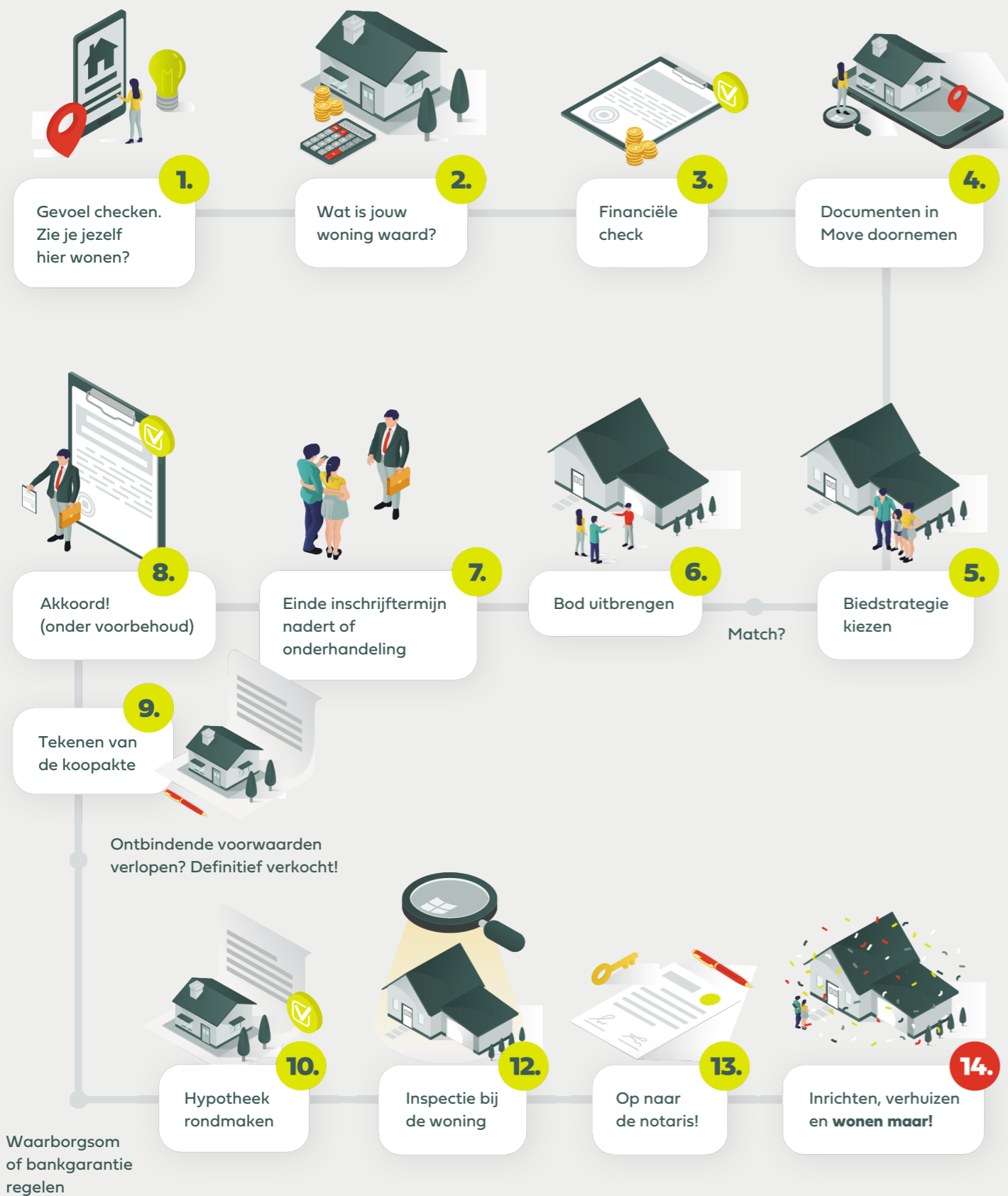
Groene vingers

Vervang een paar tegels door groen voor een koelere tuin of hang bloembakken neer. Met een regenton gebruik je regenwater om planten water te geven.



Duurzaam wonen

Enthousiast geworden? Dit is de reis naar jouw **(droom)woning!**



Je hypotheek & verzekeringen regel je niet alleen!

Onze vestigingen

Gorinchem

Beatrixlaan 2a
4213 CJ Dalem

☎ 0183 672 999

Leerdam

Voorwaartsveld 5a
4142 DA Leerdam

☎ 0345 632 100

Papendrecht

De Wederik 2
3355 SK Papendrecht

☎ 078 615 99 60

Culemborg

Het Hof 1
4101 BT Culemborg

☎ 0345 229 300

[vanekeren.nl](https://www.vanekeren.nl)

voor't Leven