

# Kom binnen

*Cypressenlaan 57, Papendrecht*

**“Wordt deze fijne woning in  
Papendrecht jouw plek?”**

van **Ekeren  
Kuiper**



voor't  
**Leven**



**Fijn ruim wonen met  
vrijstaande garage,  
vrij uitzicht en veel  
ruimte! Iets voor  
jou?**

**Vraagprijs**

**€ 475.000,- k.k.**



Type woning

**Tussenwoning**



Woonoppervlakte

**129 m² + 5 m²**



Slaapkamers

**4**



Energielabel

**A**

# Wordt dit jouw nieuwe (t)huis?

- Vrij uitzicht aan de voorzijde
- Energielabel A + 12 zonnepanelen aanwezig
- 5 (slaap)kamers mogelijk, verdeeld over twee verdiepingen
- Woonoppervlakte van circa 129 m<sup>2</sup> + extra kamer van 5 m<sup>2</sup>



**Jeroen Posthumus**  
Register Taxateur

✉ [jeroen@vanekerenkuiper.nl](mailto:jeroen@vanekerenkuiper.nl)

☎ 078 615 99 60

**Ik vertel je er  
graag meer over!**

Ontdek in deze brochure de sfeer, ruimte en mogelijkheden van deze woning. Voor al je vragen sta ik graag voor je klaar!

Je hebt ons **Voor 't Leven**



# Kom binnen...

Een fijne gezinswoning op een centrale plek, met nét dat beetje extra ruimte en licht! Deze tussenwoning is gelegen in een woonwijk in Papendrecht met aan de voorzijde vrij zicht; dat geeft een ruimtelijke beleving! De erker aan de voorzijde versterkt dat gevoel en zorgt voor een prettige lichtinval. De woning is verder voorzien van een ruime woonkamer, een open keuken, een moderne ruime badkamer en 3 slaapkamers op de eerste verdieping. De tweede verdieping verrast met nog eens twee extra kamers, waarbij één is ingericht als slaapkamer en één als kantoor (mogelijkheid voor creëren van slaapkamer). Ideaal voor grotere gezinnen, thuiswerken of hobby's.

De zonnige tuin is lekker ruim, circa 12,5 meter diep en voorzien van een fijn terras. De woning is in 1993 gebouwd in de kindvriendelijke wijk Wilgendonk op loopafstand van diverse voorzieningen, waaronder een basisscholen, wijkwinkelcentrum Wilgendonk en het Sportcentrum met zwembad en sportfaciliteiten.





## Ruimte voor 't (dagelijks) leven

Begane grond; hal met meterkast, kast met waterontharder en toilet met fonteintje; ruime woonkamer met erker en vrij uitzicht de straat in; de keuken is compleet uitgerust met onder andere een magnetron, oven, vaatwasser, koelkast, inductiekookplaat en een kokend waterkraan van Grohe, wel zo handig in het dagelijks gebruik.



## Hier kan je ontspannen en opladen

Eerste verdieping; overloop; drie slaapkamers; moderne badkamer met douche, toilet, dubbele wastafel en designradiator.





## Een verdieping vol mogelijkheden

Tweede verdieping; overloop met CV-ketel, witgoedaansluiting en bergzolder; bergruimte met omvormer; twee extra kamers, waarbij één is ingericht als slaapkamer met Velux-dakraam en één als kantoor (mogelijkheid voor creëren van slaapkamer).

## Buiten in de tuin

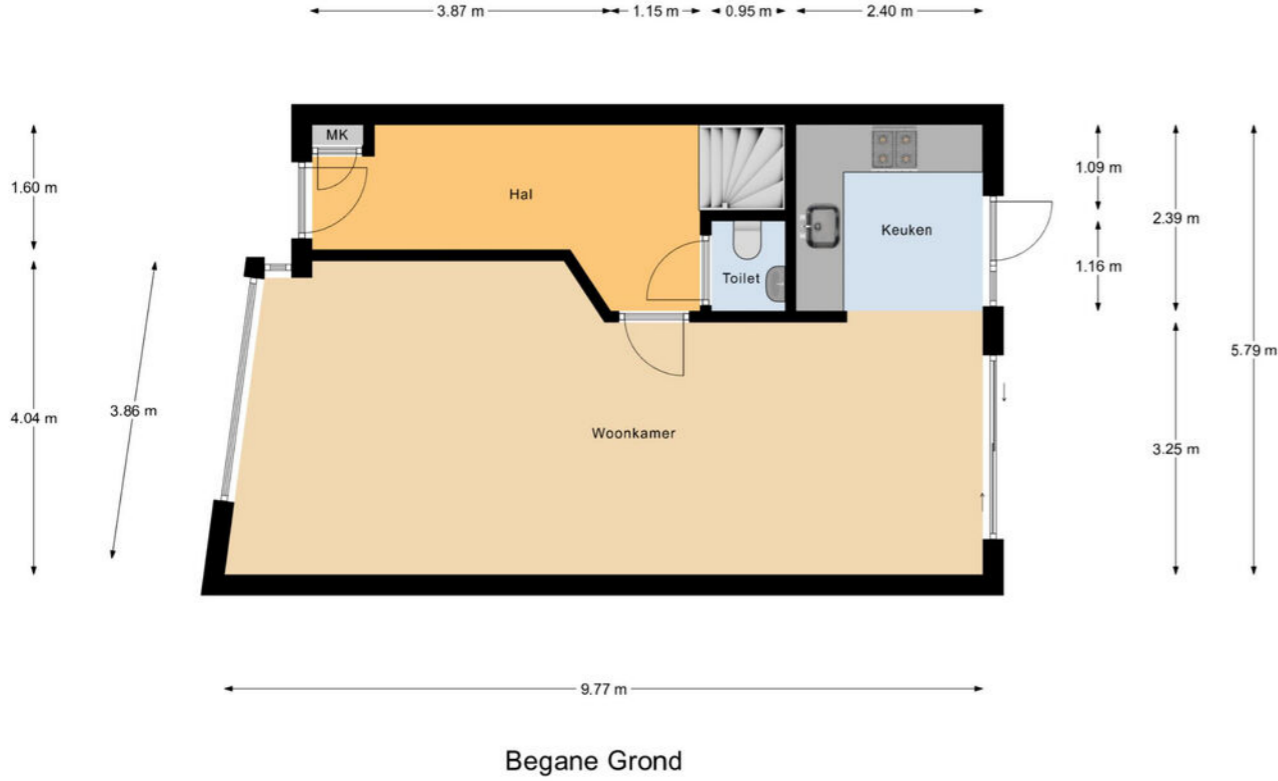
Tuin: de achtertuin is circa 12,5 meter diep en onderhoudsvriendelijk aangelegd. Door de fijne ligging op het zuidoosten kun je op vele momenten genieten van de zon! Op het perceel zijn diverse zithoekjes, een achterom en een vrijstaande garage met elektra aanwezig. Ideaal!



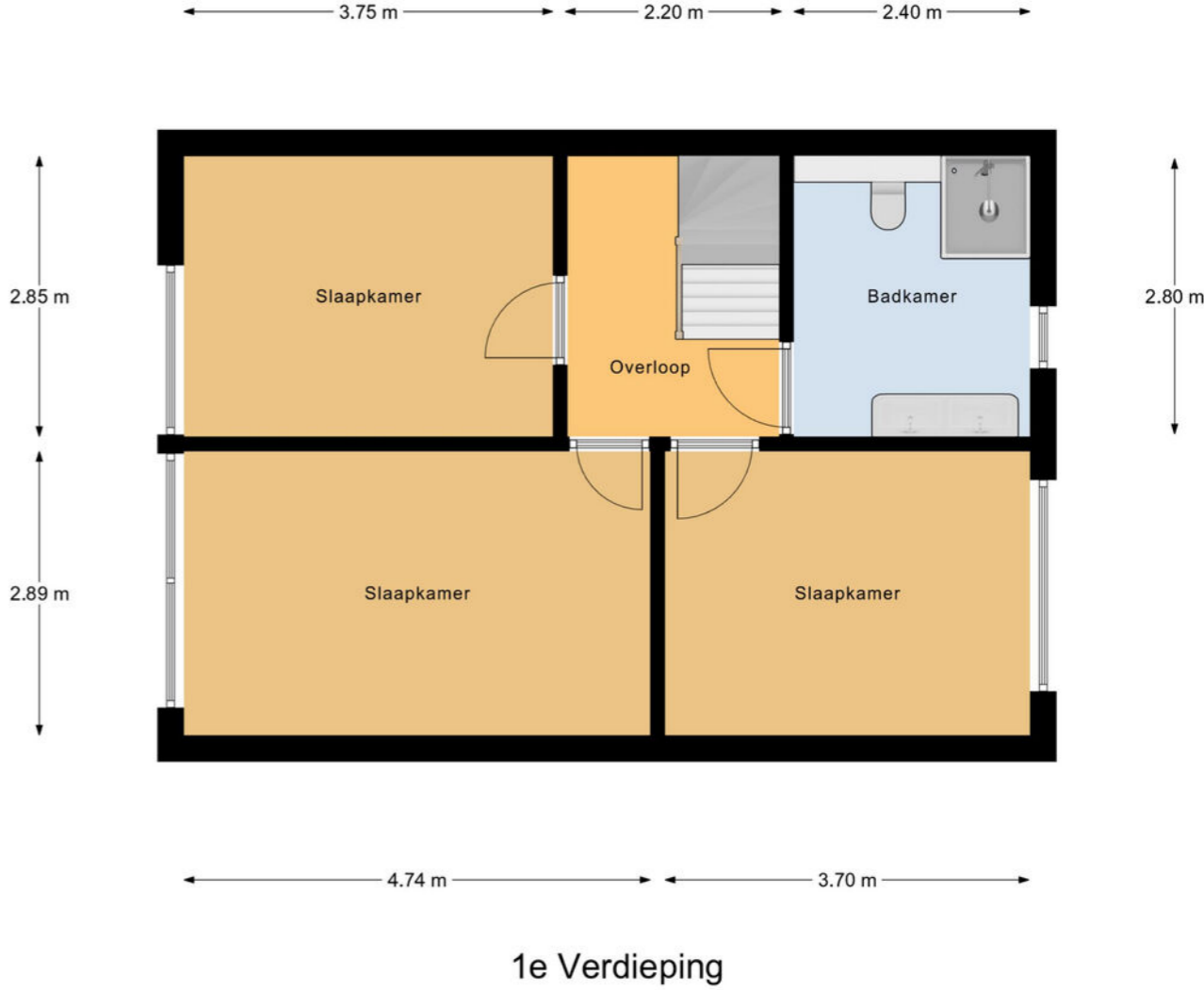
## Goed om te weten:

- ✓ Bouwjaar 1993 en volledig geïsoleerd. De woning beschikt over energielabel A en 12 zonnepanelen.
- ✓ Aan de achterzijde van de woning is er een zonnesherm aanwezig.
- ✓ De woonoppervlakte en overige metrages zijn bepaald op basis van een afgeleide meetinstructie van NEN 2580.

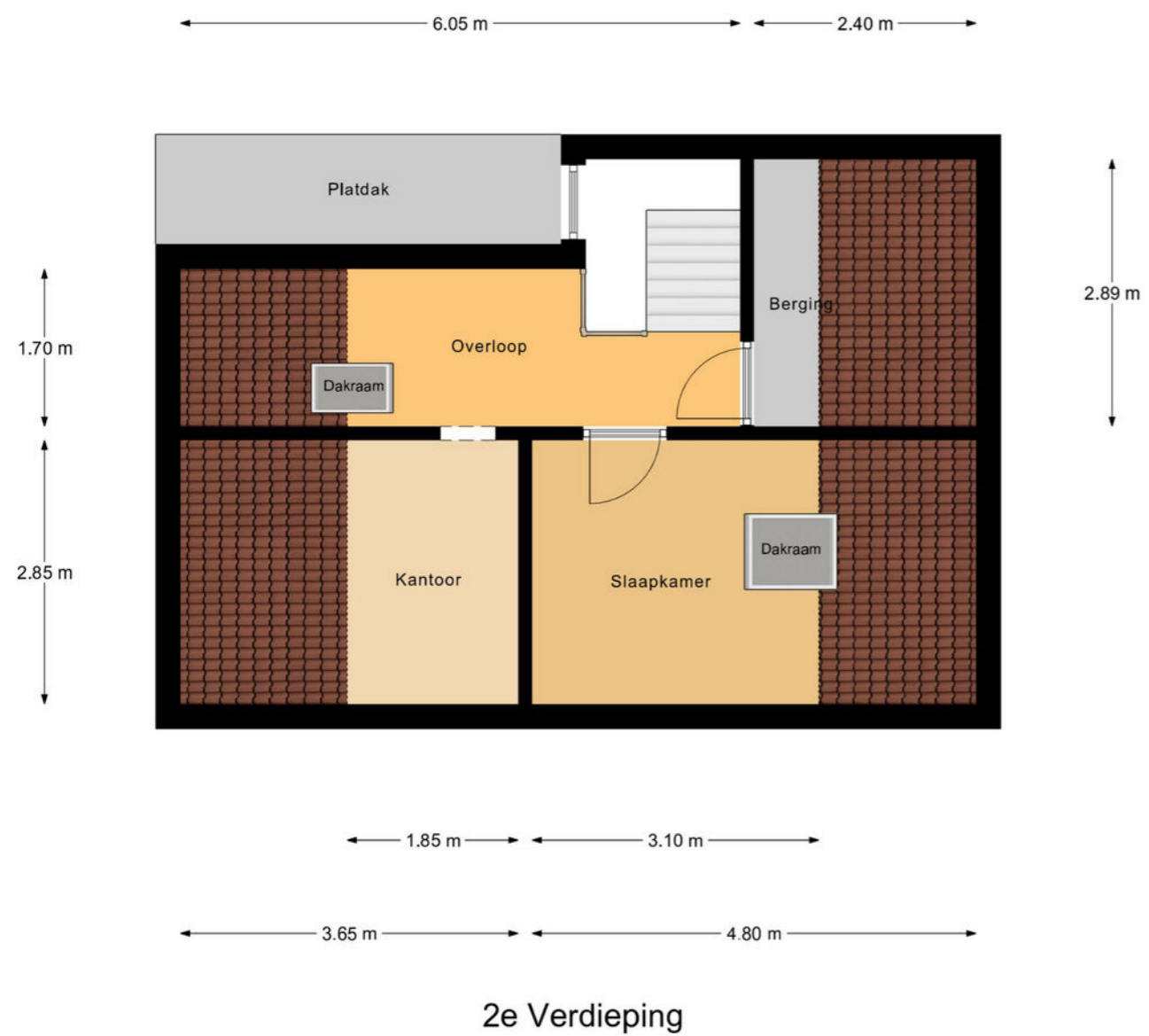
# Plattegronden



# Plattegronden



# Plattegronden



# Wonen in omgeving Papendrecht

Papendrecht is een fijne, centrale woonplaats aan de Beneden-Merwede. Met veel winkels, goede bereikbaarheid en volop ruimte voor wandelen en sporten!



## Hotspots



**Restauranttip**  
Il Mercato, Jut en Jut



**Cultuur en historie**  
Scheepvaart, erwtenpellers



**Lunchtips**  
Willaerts, Papendrecht



**Sport**  
Voetbal, korfbal, tennis



**Supermarkt**  
AH, Jumbo, Boon's



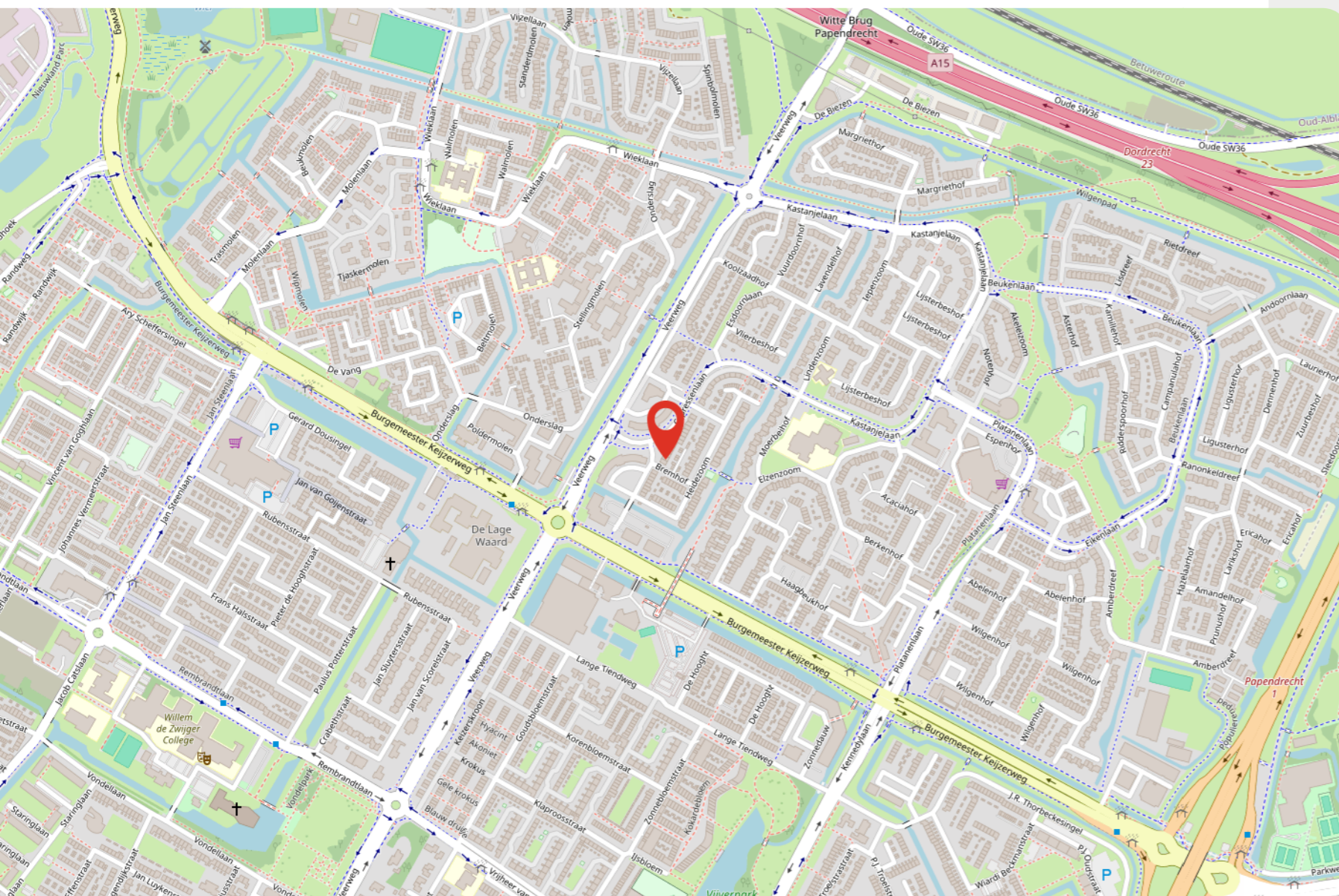
**Scholen**  
Basis- en middelbare school



**Winkelcentrum**  
Stad en Wilgendonk



**Wandelen**  
Langs de Merwede



**Voel je thuis in de omgeving**



**Retro & nostalgie met een moderne twist**

Retro stijlen uit de jaren '60/'70 maken een comeback, maar dan slim vertaald naar nu: moderne materialen, combinatie oud + nieuw, warme retrokeuren zoals mosterdgeel.

# Woon trends 2026



In 2026 draait wonen om warmte, karakter en bewust leven. Duurzame materialen, organische vormen en natuurlijke tinten brengen rust en harmonie in huis. Handgemaakte meubels, retro-accnten en slimme technologie zorgen voor een interieur dat niet alleen mooi is, maar ook echt bij je past.



*Fest Amsterdam Alp fauteuil*

**Vloeiende vormen & organisch design**

In plaats van strakke hoeken, hoekige meubels en rechte lijnen, zien we dat ronde vormen en organisch design de boventoon krijgen: ovale tafels, banken met afgeronde rugleuningen, spiegels met zachte contouren.

**Slimme integratie van technologie & multifunctionele ruimtes**

In een veranderende woonwereld (meer thuiswerken, kleinere woonruimtes) krijgt meubelontwerp en technologie een subtielere rol: meubels passen zich aan, techniek integreert zich onopvallend, ruimtes vervagen.



*GOOGLE NEST Hub Max  
Chalk Slimme speaker Beige*



**Natuur & groen in huis**

Het natuurgevoel komt binnen: grote planten, rotan, linnen, hout, botanische prints, groentinten. Niet alleen als decoratie, maar ook om rust te brengen, luchtkwaliteit te verbeteren, sfeer te geven.

**Cozy minimalisme**

Minimalisme blijft, maar dan met warmte: minder spullen, maar wel betekenisvolle objecten. Strak ja, maar met zachte materialen, vloeiende lijnen en persoonlijkheid.



# Kleurtrends 2026

In 2026 draait alles om gevoel, rust en verbinding met de natuur. Zachte aardetinten, natuurlijke groenen en warme neutrals blijven populair, maar krijgen een frisse tegenhanger: diepe blauwtinten.



## Aardse warmte

Terracotta, klei en zandkleuren zorgen voor een gevoel van geborgenheid. Deze tinten halen de natuur naar binnen en creëren een tijdloze, warme basis die perfect combineert met natuurlijke materialen als hout en linnen.



## Expressieve accenten

Fuchsia, mosterdgeel en diep bordeaux zorgen voor energie en persoonlijkheid. Een enkele muur, stoel of lamp in zo'n kleur maakt van je interieur een echte blikvanger.



## Koele pastels

Zachte pastellen als lavendel, poederroze en lichtblauw brengen luchtigheid in huis. Ze voegen kleur toe op een subtiele manier en laten ruimtes ruimtelijker aanvoelen.

## Flexa's kleur van het jaar: The Rhythm of Blues

Een kalme, eigentijdse blauwtint die balans brengt tussen warmte en frisheid. Deze kleur ademt sereniteit en sluit perfect aan bij de behoefte aan rust in huis. Ze combineert moeiteloos met zand-, klei- en terracottatinten, maar ook met zachte pastels of donkere



## Groen in balans

Van zacht saliegroen tot diep mosgroen: groentinten staan symbool voor groei, rust en evenwicht. Ze brengen leven in huis en combineren prachtig met natuurlijke texturen en houtsoorten.



## Neo-Neutrals

De traditionele witte en grijze tinten maken plaats voor greige, beige en taupe. Deze zachte neutralen vormen een serene achtergrond die warmte toevoegt zonder te overheersen.





#### Voor nu en later

Investerings in comfort en duurzaamheid dragen bij aan een goede waarde, voor nu en voor later.



#### Lagere energiekosten

Kleine aanpassingen maken al verschil. Denk aan een waterbesparende douchekop, ledverlichting of het beperken van sliepverbruik.



#### Subsidies

Ga je verduurzamen? Dan zijn er vaak subsidies die helpen. Kijk bijvoorbeeld naar de landelijke ISDE-subsidie of wat de gemeente te bieden heeft.



#### Gunstiger energielabel

Met eenvoudige of grotere verbeteringen kan het energielabel gunstiger worden. Denk aan vloerisolatie, HR++-glas of zonnepanelen, passend bij de huidige situatie.



#### Mogelijkheid voor groene hypotheek

Bij een energiezuinige woning of geplande verduurzaming heeft een hypotheek vaak gunstigere voorwaarden en rentes.



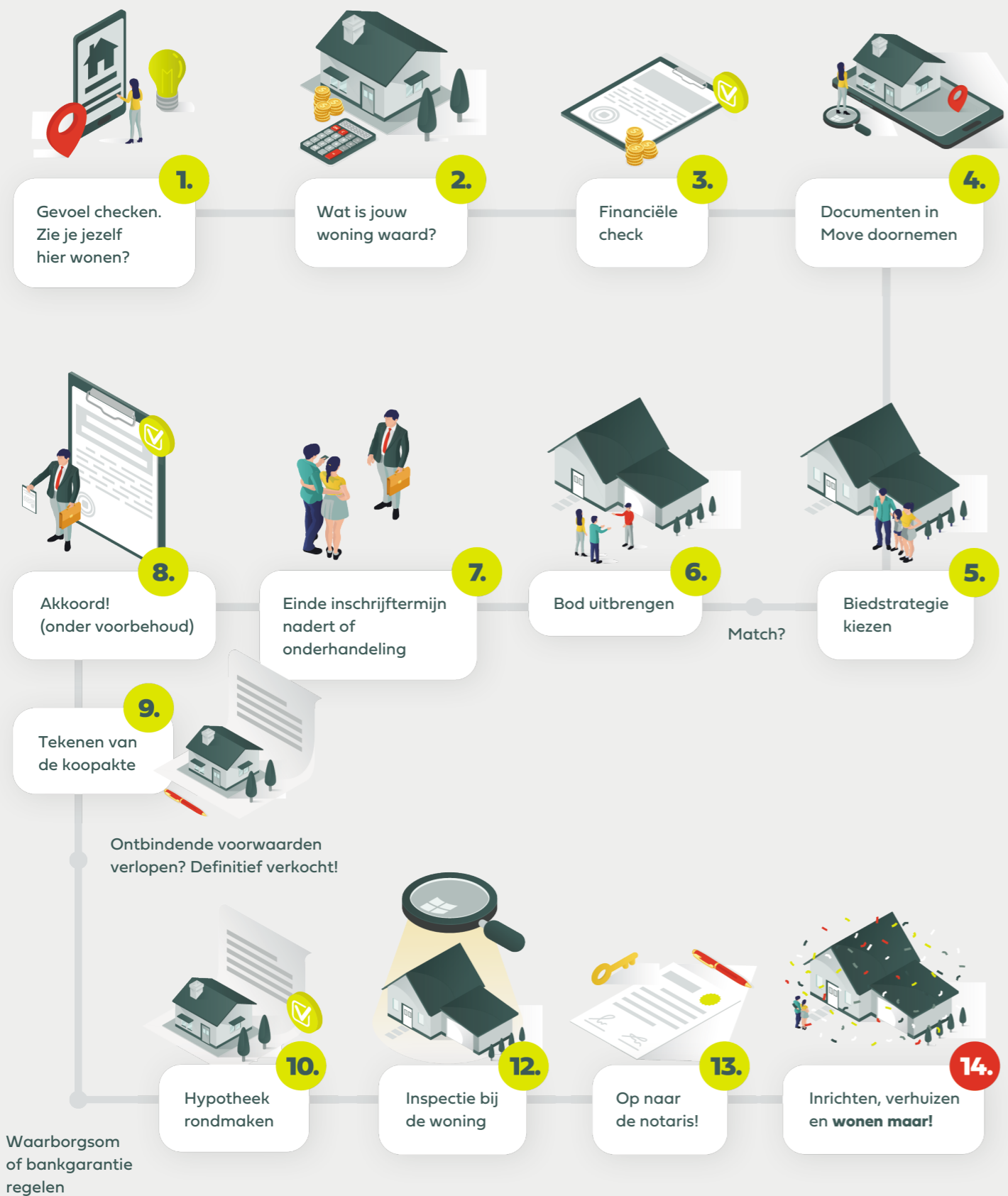
#### Groene vingers

Vervang een paar tegels door groen voor een koelere tuin of hang bloembakken neer. Met een regenton gebruik je regenwater om planten water te geven.



# Duurzaam wonen

# Enthousiast geworden? Dit is de reis naar jouw **(droom)woning!**



## Je hypotheek & verzekeringen regel je niet alleen!

Onze vestigingen

### Gorinchem

Beatrixlaan 2a  
4213 CJ Dalem

☎ 0183 672 999

### Leerdam

Voorwaartsveld 5a  
4142 DA Leerdam

☎ 0345 632 100

### Papendrecht

De Wederik 2  
3355 SK Papendrecht

☎ 078 615 99 60

### Culemborg

Het Hof 1  
4101 BT Culemborg

☎ 0345 229 300

[vanekeren.nl](https://www.vanekeren.nl)

voor't  
*Leven*