

Kom binnen

Van Goudoeverstraat 179, Gorinchem

**"Wordt deze woning in
Gorinchem jouw nieuwe plek?"**

van **Ekeren
Kuiper**



voor 't
Leven



Licht, uitzicht en ruimte in dit gelijkvloerse appartement!

Vraagprijs

€ 300.000,- k.k.



Type woning

Appartement



Woonoppervlakte

85 m²



Slaapkamers

3



Energie label

C

Wordt dit jouw nieuwe (t)huis?

Gelegen op de bovenste verdieping met weids uitzicht.

Moderne keuken voorzien van alle gemakken.

3 slaapkamers en een fijn balkon.



Jimmy Hammer
Adviseur Wonen

✉ jimmy@vanekerenkuiper.nl

☎ 0183 672 999

Ik vertel je er graag meer over!

Ontdek in deze brochure de sfeer, ruimte en mogelijkheden van deze woning. Voor al je vragen sta ik graag voor je klaar!

Je hebt ons **Voor 't Leven**



Kom binnen...

Aan de Van Goudoeverstraat 179 woon je licht, praktisch en verrassend ruim. Dit appartement heeft een fijne woonkamer met toegang tot het balkon, een complete keuken voorzien van een inductiekookplaat, drie slaapkamers en overal kunststof kozijnen, draai-kiepramen met hor en natuurlijke ventilatie.





Ruimte voor 't (dagelijks) leven

Het uitzicht is hier echt een pluspunt: aan twee kanten kijk je heerlijk weg over Gorinchem en de regio. Tel daar de airco's, het elektrische zonnescherm bij het balkon en voorzieningen zoals school, bushalte en een parkje in de buurt bij op, en je hebt gewoon een prettig appartement op een handige plek in Gorinchem.



Hier kan je ontspannen en opladen

De entree met toegang tot de woonkamer, een praktische meterkast en opslagkast, en ruimte voor een kapstok De woonkamer is licht met een deur naar het balkon. Vanuit de woonkamer is er toegang tot de keuken en een slaapkamer, voorzien van mobiele airco en draai-kiepraam met hor en natuurlijke ventilatie. In de woonkamer is een airco aanwezig net zoals aansluiting voor kabeltelevisie en glasvezel.





Een woning vol mogelijkheden

De keuken is uitgerust met cv-combiketel, witgoed aansluiting, vaatwasser, spoelbak, inductiekookplaat, afzuigkap, koelkast en combi-oven. Er is een draai-kiepraam met hor aanwezig. De hal geeft toegang tot twee slaapkamers, de badkamer met toiletkast en een separaat toilet. De eerste slaapkamer heeft een draai-kiepraam met natuurlijke ventilatie en een airco. De tweede slaapkamer is ook voorzien van draai-kiepraam met natuurlijke ventilatie. De badkamer heeft een douche en wastafel. Het separaat toilet heeft een fonteintje.



Buiten op het balkon

Buiten is een balkon met fraai uitzicht over Gorinchem met een elektrisch zonnescherm.

Op de begane grond is een berging aanwezig voor extra opslag. Deze is makkelijk toegankelijk want deze zit tegenover de lift.



Goed om te weten:

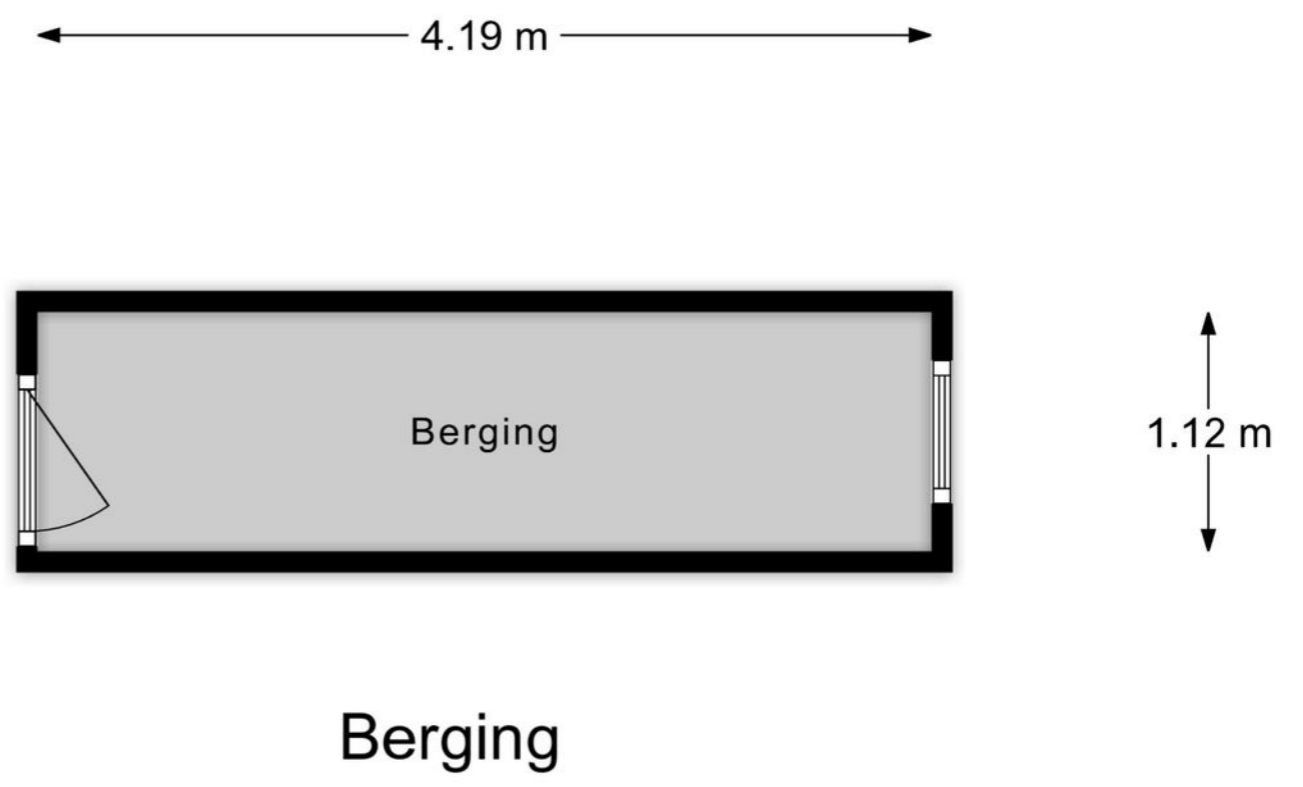
- ✓ De servicekosten bedragen circa € 225,00 per maand ten behoeve van een gezonde VvE.
- ✓ Woonkamer en eerste slaapkamer aan de hal voorzien van airconditioning.
- ✓ De slaapkamer is eenvoudig samen te voegen met de woonkamer door het weghalen van de schuifdeur.
- ✓ De woning is voorzien van kunststofkozijnen met dubbele beglazing.
- ✓ Balkon met elektrisch zonnescherm.
- ✓ Energielabel C.

Plattegronden



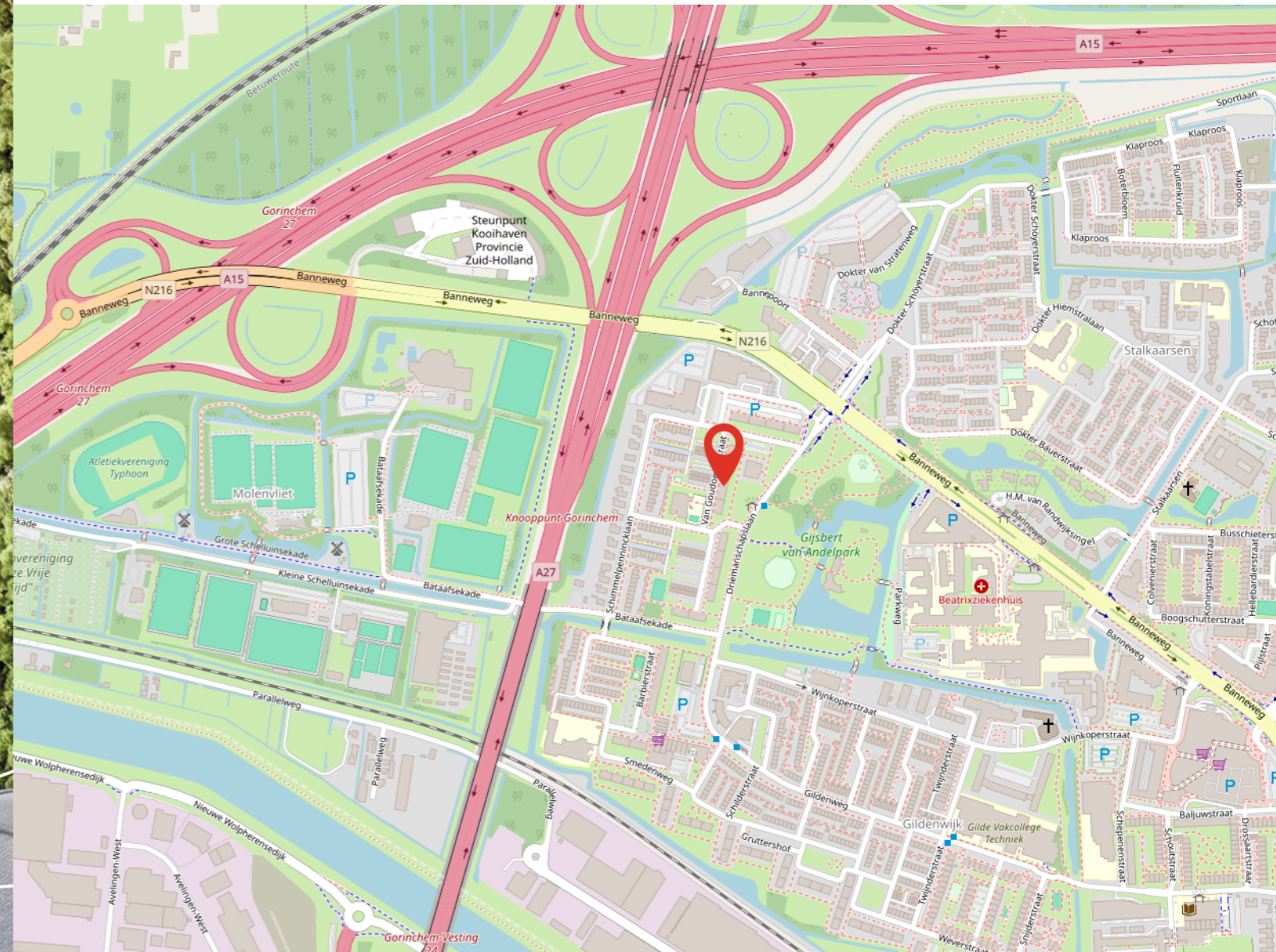
10e Verdieping

Plattegronden



Wonen in omgeving Plaats

Tekst



Hotspots



Restauranttip
[restaurantnaam]



Lunchtips
[restaurantnaam]



Supermarkt
..km (Albert Heijn)



Winkelcentrum
.. km afstand



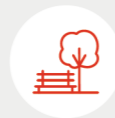
Cultuur en historie
[namen]



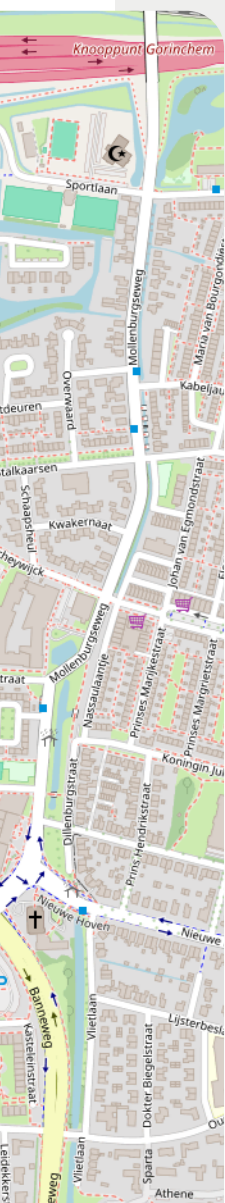
Sport
Voetbal 2km, hockey 5km



Scholen
ca. .. min lopen



Park
ca. .. min lopen



**Voel je
thuis in de
omgeving**



**Retro & nostalgie met een
moderne twist**

Retro stijlen uit de jaren '60/'70 maken een comeback, maar dan slim vertaald naar nu: moderne materialen, combinatie oud + nieuw, warme retroleuren zoals mosterdgeel.

Woon trends 2026



In 2026 draait wonen om warmte, karakter en bewust leven. Duurzame materialen, organische vormen en natuurlijke tinten brengen rust en harmonie in huis. Handgemaakte meubels, retro-accents en slimme technologie zorgen voor een interieur dat niet alleen mooi is, maar ook echt bij je past.

Kleurtrends 2026

In 2026 draait alles om gevoel, rust en verbinding met de natuur. Zachte aardetinten, natuurlijke groenen en warme neutrals blijven populair, maar krijgen een frisse tegenhanger: diepe blauwtinten.



Fest Amsterdam Alp fauteuil

Vloeiende vormen & organisch design

In plaats van strakke hoeken, hoekige meubels en rechte lijnen, zien we dat ronde vormen en organisch design de boventoon krijgen: ovale tafels, banken met afgeronde rugleuningen, spiegels met zachte contouren.

Slimme integratie van technologie & multifunctionele ruimtes

In een veranderende woonwereld (meer thuiswerken, kleinere woonruimtes) krijgt meubelontwerp en technologie een subtielere rol: meubels passen zich aan, techniek integreert zich onopvallend, ruimtes vervagen.

GOOGLE NEST Hub Max

Chalk Slimme speaker Beige



Natuur & groen in huis

Het natuurgevoel komt binnen: grote planten, rotan, linnen, hout, botanische prints, groentinten. Niet alleen als decoratie, maar ook om rust te brengen, luchtkwaliteit te verbeteren, sfeer te geven.

Cozy minimalisme

Minimalisme blijft, maar dan met warmte: minder spullen, maar wel betekenisvolle objecten. Strak ja, maar met zachte materialen, vloeiende lijnen en persoonlijkheid.





Aardse warmte

Terracotta, klei en zandkleuren zorgen voor een gevoel van geborgenheid. Deze tinten halen de natuur naar binnen en creëren een tijdloze, warme basis die perfect combineert met natuurlijke materialen als hout en linnen.



Expressieve accenten

Fuchsia, mosterdgeel en diep bordeaux zorgen voor energie en persoonlijkheid. Een enkele muur, stoel of lamp in zo'n kleur maakt van je interieur een echte blikvanger.



Koele pastels

Zachte pastellen als lavendel, poederroze en lichtblauw brengen luchtigheid in huis. Ze voegen kleur toe op een subtiele manier en laten ruimtes ruimtelijker aanvoelen.

Flexa's kleur van het jaar: The Rhythm of Blues

Een kalme, eigentijdse blauwtint die balans brengt tussen warmte en frisheid. Deze kleur ademt sereniteit en sluit perfect aan bij de behoefte aan rust in huis. Ze combineert moeiteloos met zand-, klei- en terracottatinten, maar ook met zachte pastels of donkere



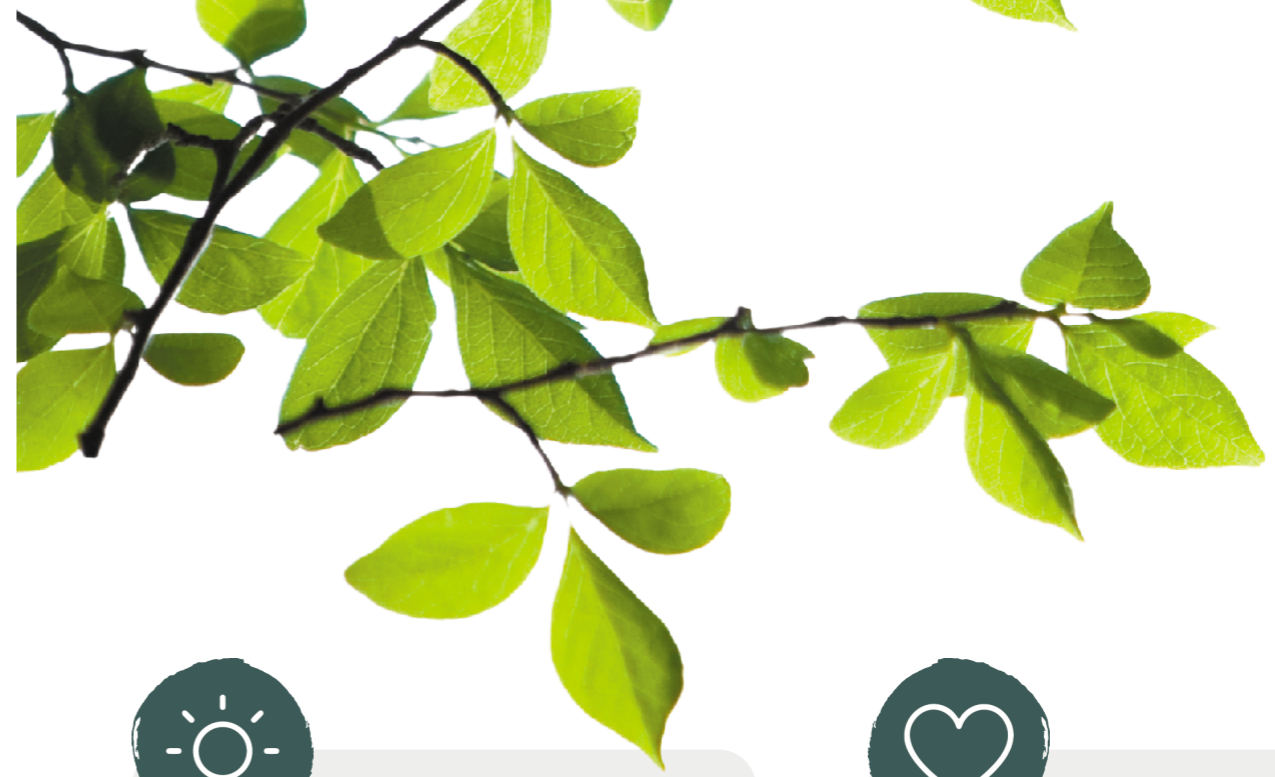
Groen in balans

Van zacht saliegroen tot diep mosgroen: groentinten staan symbool voor groei, rust en evenwicht. Ze brengen leven in huis en combineren prachtig met natuurlijke texturen en houtsoorten.



Neo-Neutrals

De traditionele witte en grijze tinten maken plaats voor greige, beige en taupe. Deze zachte neutralen vormen een serene achtergrond die warmte toevoegt zonder te overheersen.



Voor nu en later

Investeren in comfort en duurzaamheid dragen bij aan een goede waarde, voor nu en voor later.



Lagere energiekosten

Kleine aanpassingen maken al verschil. Denk aan een waterbesparende douchekop, ledverlichting of het beperken van sliepverbruik.



Subsidies

Ga je verduurzamen? Dan zijn er vaak subsidies die helpen. Kijk bijvoorbeeld naar de landelijke ISDE-subsidie of wat de gemeente te bieden heeft.



Gunstiger energielabel

Met eenvoudige of grotere verbeteringen kan het energielabel gunstiger worden. Denk aan vloerisolatie, HR++-glas of zonnepanelen, passend bij de huidige situatie.



Mogelijkheid voor groene hypotheek

Bij een energiezuinige woning of geplande verduurzaming heeft een hypotheek vaak gunstigere voorwaarden en rentes.



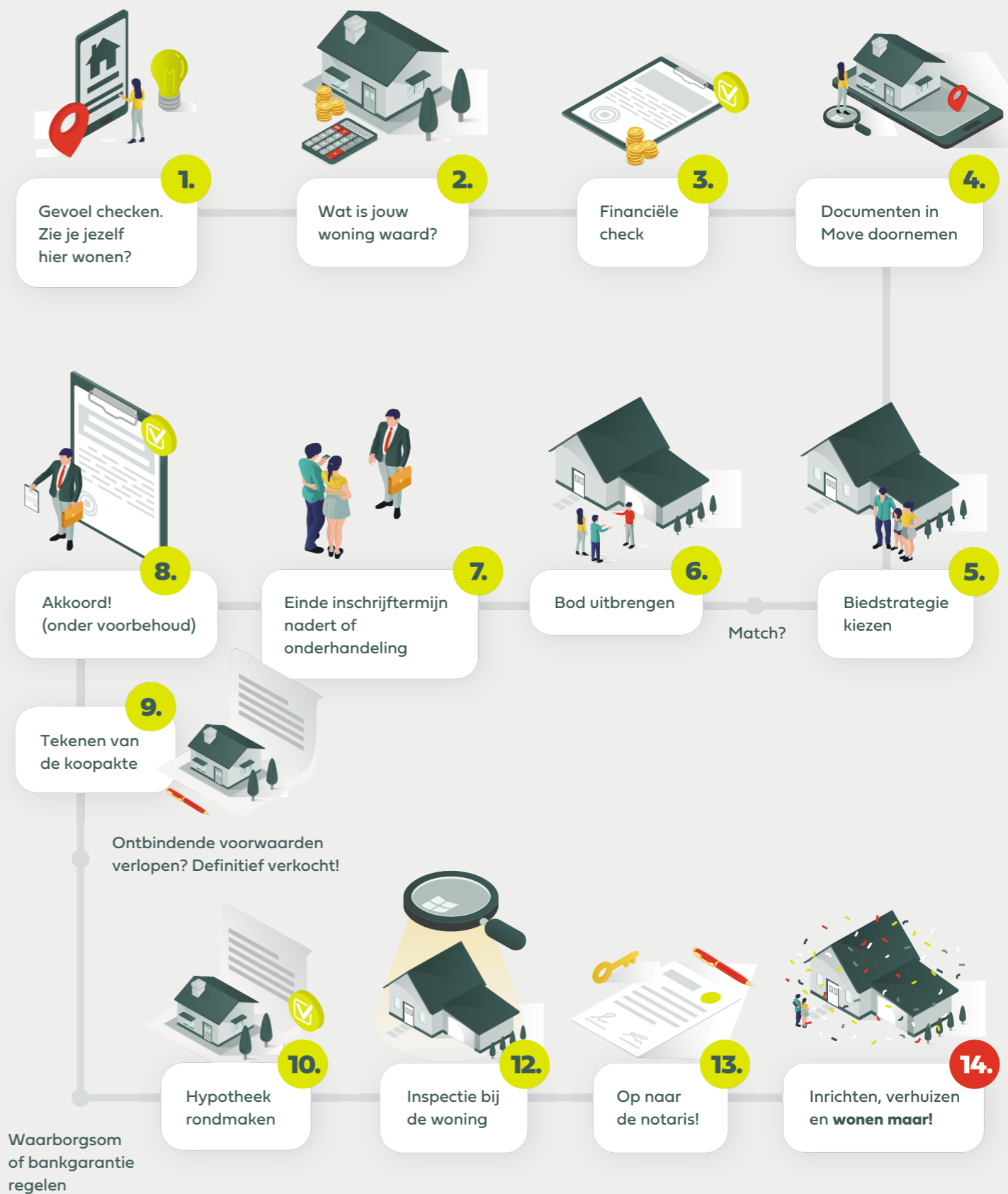
Groene vingers

Vervang een paar tegels door groen voor een koelere tuin of hang bloembakken neer. Met een regenton gebruik je regenwater om planten water te geven.



Duurzaam wonen

Enthousiast geworden? Dit is de reis naar jouw **(droom)woning!**





Je hypotheek & verzekeringen regel je niet alleen!

Onze vestigingen

Gorinchem

Beatrixlaan 2a
4213 CJ Dalem

☎ 0183 672 999

Leerdam

Voorwaartsveld 5a
4142 DA Leerdam

☎ 0345 632 100

Papendrecht

De Wederik 2
3355 SK Papendrecht

☎ 078 615 99 60

Culemborg

Het Hof 1
4101 BT Culemborg

☎ 0345 229 300

[vanekeren.nl](https://www.vanekeren.nl)

voor 't Leven

Woning- en Bedrijfsmakelaars • Hypotheken • Verzekeringen
[vanekerenkuiper.nl](https://www.vanekerenkuiper.nl)