



**Pontonniersweg 387**

**Papendrecht**

# De makelaar van deze woning

Onze makelaars helpen je graag met al jouw vragen over de woning.



## Flexibel en goed bereikbaar!

Onze makelaars zijn flexibel en goed bereikbaar, waardoor je altijd snel terecht kunt, ook 's avonds en in het weekend.



## Vrijblijvende waardecheck

Heb je een eigen woning en ben je benieuwd naar de waarde? Wij komen kosteloos bij je langs.



**Jimmy Hammer**

jimmy@vanekerenkuiper.nl  
078 615 99 60



## Midden in het werkgebied!

Je bent van harte welkom voor een kop koffie in onze 4 moderne kantoren op goed bereikbare locaties in Leerdam, Gorinchem, Culemborg & Papendrecht



## Alle kennis in huis!

De kennis van een groot, hoogopgeleid team, waarbinnen iedere makelaar zijn eigen specialisme heeft. Ook kun je voor je hypotheek en verzekeringen bij Van Ekeren terecht.

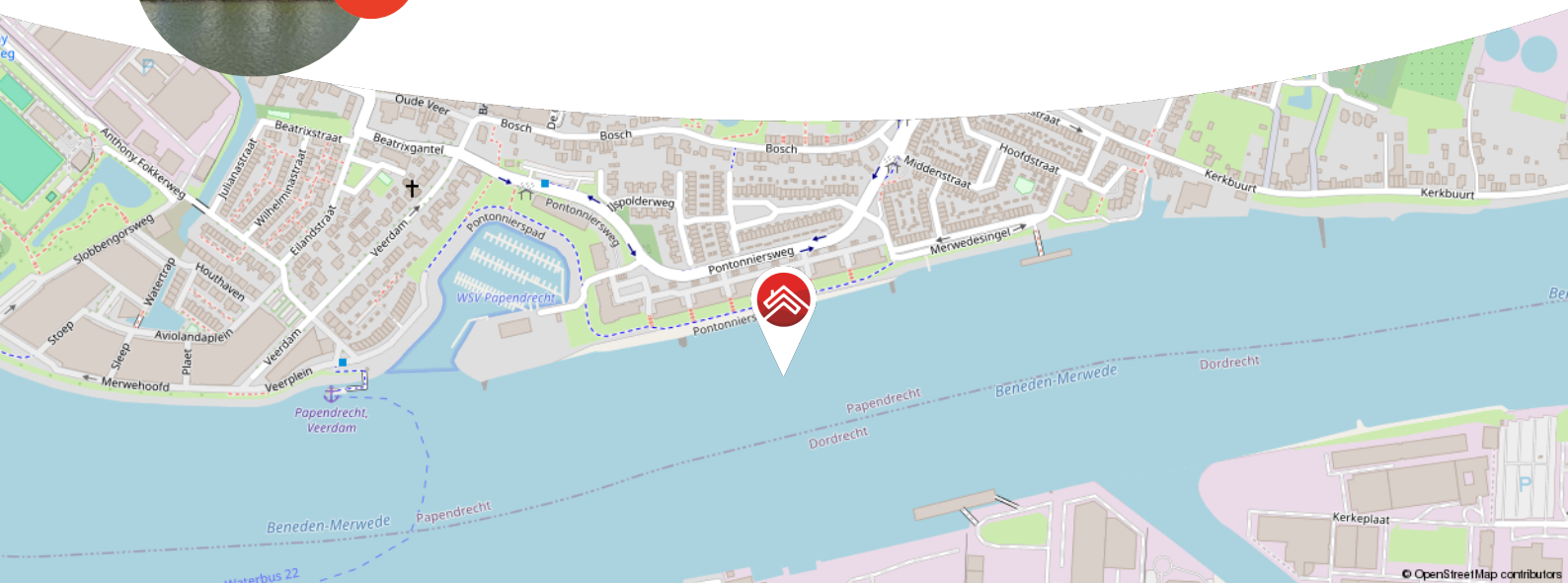


**Jeroen Posthumus**

jeroen@vanekerenkuiper.nl  
078 615 99 60



Lees deze brochure voor de ins en outs van de woning.



Meer weten over Van Ekeren Kuiper?

Bekijk onze website [vanekerenkuiper.nl/over-ons](https://vanekerenkuiper.nl/over-ons)

Blijf op de hoogte en volg ons op Instagram

voor 't  
**Leven**



## Kenmerken

### Objectgegevens

<b>Vraagprijs</b>	€ 500.000 k.k.
<b>Aanvaarding</b>	In overleg
<b>Soort</b>	Portiekflat
<b>Type woning</b>	Appartement
<b>Aantal kamers</b>	3
<b>Inhoud</b>	275 m <sup>3</sup>
<b>Gebruiksoppervlakte woonfunctie</b>	88 m <sup>2</sup>
<b>Bouwjaar</b>	1989
<b>Ligging</b>	aan water, vrij uitzicht, aan vaarwater



Zie jij jezelf hier  
al wonen?





## Omschrijving

Ruim appartement, gelegen op een fantastische locatie met een weids en levendig uitzicht op een van de drukst bevaren rivieren van Nederland!

- Dit 3-kamerappartement nabij het centrum van Papendrecht is gelegen op de tweede woonlaag.
- Pontonniersweg 387 maakt deel uit van een keurig appartementencomplex met lift.
- Bij dit appartement met royale woonkamer en balkon op het zuiden hoort een eigen berging op de begane grond.

Winkelcentrum De Meent is eenvoudig bereikbaar vanaf het appartement. Ook de jachthaven en de waterbus naar Dordrecht liggen op loopafstand van de Pontonniersweg.

### Globale indeling

Begane grond: je komt binnen via de afgesloten entree met videofoonsysteem. Het appartement is bereikbaar via de lift of het trappenhuis.

Tweede woonlaag: bij binnenkomst in het appartement kom je in de hal met vaste garderobekasten en de toiletruimte. Vanuit de hal heb je toegang tot de woonkamer met open keuken, de badkamer en beide slaapkamers. Naast de voordeur in de hal zijn tevens twee kasten aanwezig: een meterkast en een CV ruimte. In beide kasten is de nodige opbergruimte aanwezig.



Welkom in de royale woonkamer! Vanuit de woonkamer geniet je van een prachtig uitzicht over de rivier de Merwede. Via de schuifpui bereik je het zonnige balkon, waar je iedere dag kunt genieten van een weids en levendig uitzicht.

De open keuken beschikt over een keukenunit in U-opstelling en is onder andere voorzien van een koelkast, oven en inductiekookplaat met afzuigkap.

De slaapkamers bevinden zich aan de voorzijde van het appartement.

De volledig betegelde badkamer is voorzien van een douche met thermostaatkraan, een ruim wastafelmeubel en een opstelplaats voor de wasmachine.

#### Algemeen

- In 2024 zijn de hoofdramen vervangen door HR++-glas met een U-waarde van 1,1.
- Het kleinschalige appartementencomplex heeft een actieve Vereniging van Eigenaren. De maandelijkse servicekosten bedragen € 243,- exclusief stookkosten. Water verloopt via de VvE, gas en elektra via Eneco. Het voorschot hiervoor bedraagt circa € 160,- per maand.
- Op de begane grond van het complex bevindt zich een eigen berging met elektra.
- Oplevering: in overleg, snelle oplevering mogelijk.









# Artist Impression



# Artist Impression















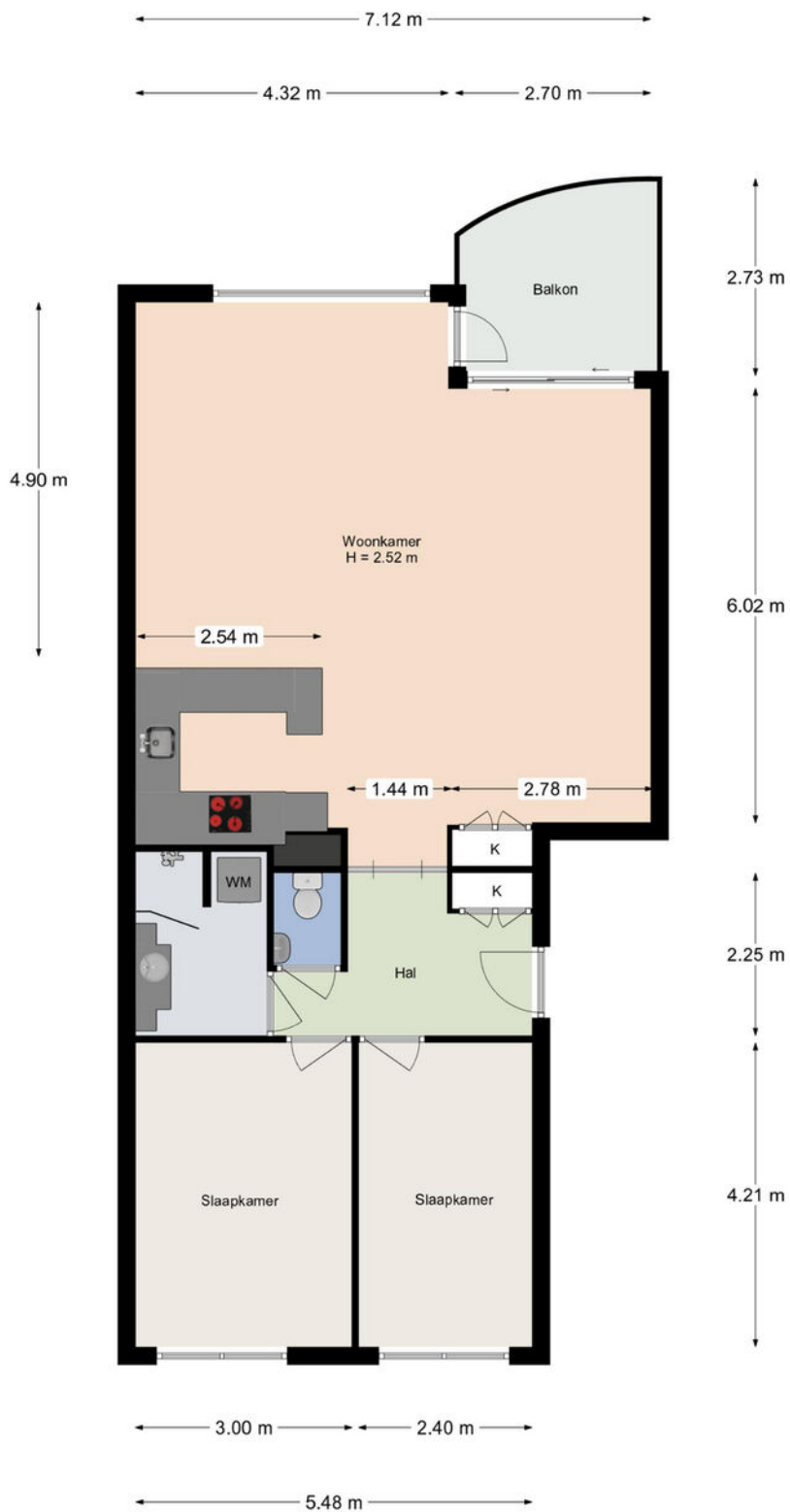


**Bekijk jouw  
nieuwe  
droomwoning  
op de website!**

[Bekijk de woning >](#)



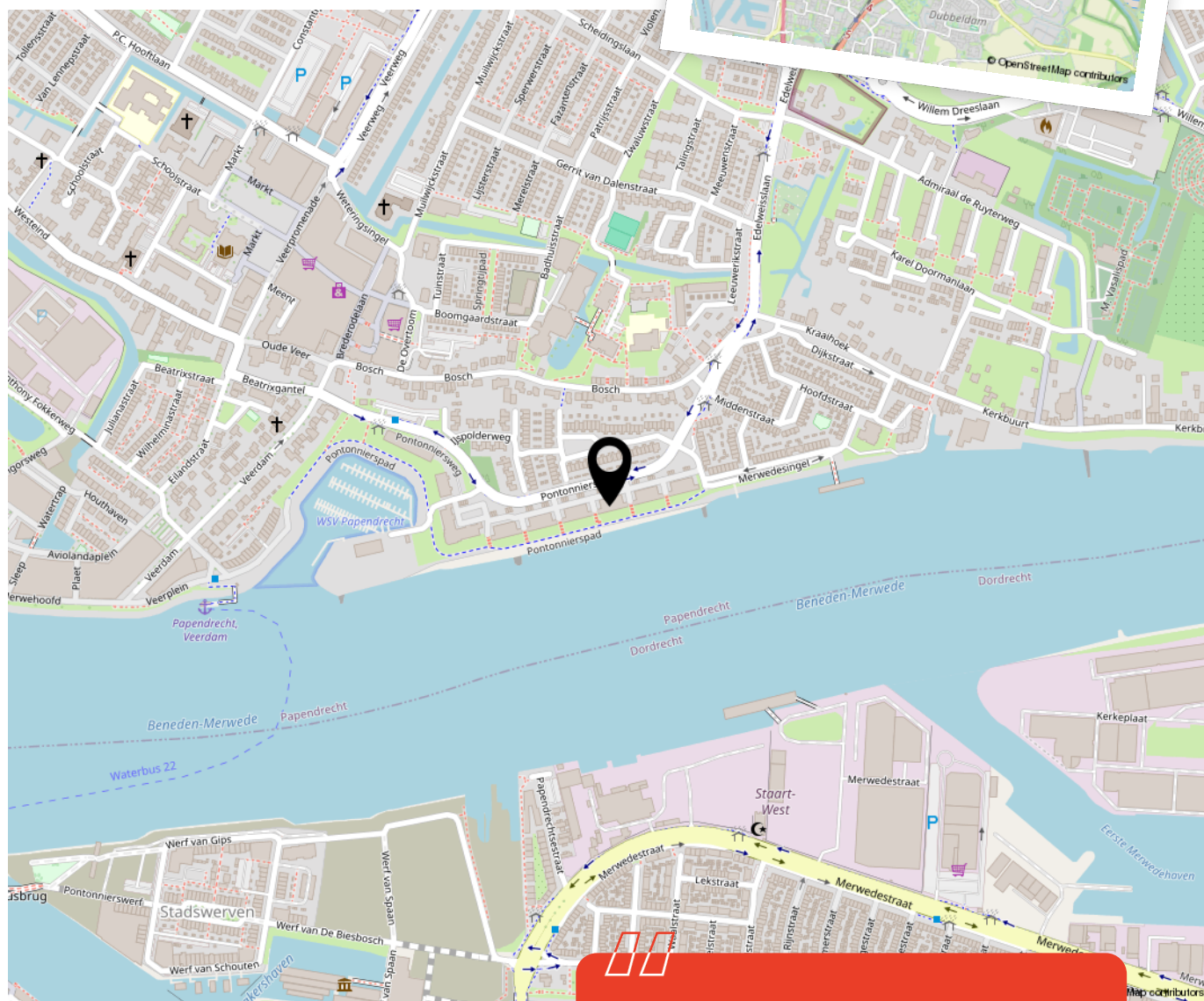
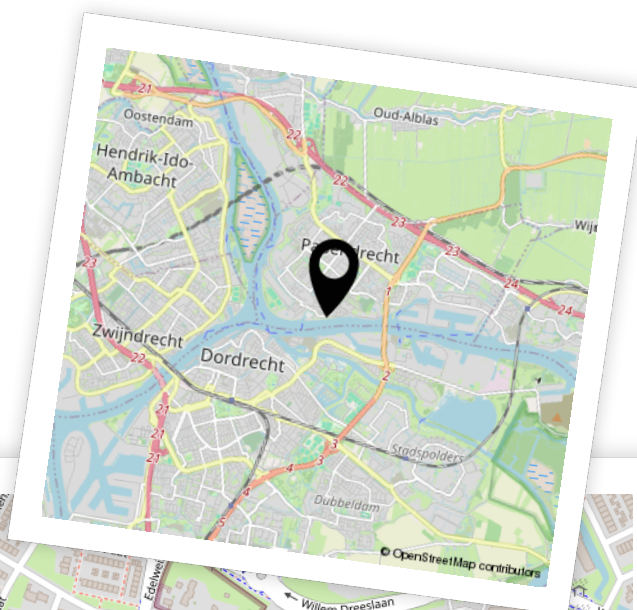
# Plattegrond



Aan de maatvoering en schaalverdeling in deze tekening kunnen geen rechten worden ontleend. Sanitair en/of keuken zijn globaal ingetekend en kunnen verschillen met de werkelijkheid. Te allen tijde de maten nameten in het werk.



# Locatie op de kaart



Woon je binnenkort op deze locatie?"



# Enthousiast geworden? Dan is het tijd om door te pakken!

Een woning kopen doe je niet zomaar. Tenminste, niet iedereen. Welke stappen moeten er nu worden doorlopen? **Wij vertellen jou de 5 stappen naar jouw droomwoning.**

1

### **It's all about the money**

De hamvraag: kun je het betalen? Maak hiervoor een afspraak met onze collega's van Van Ekeren Hypotheken en Verzekeringen. Zo weet je wat je maximale hypotheek is en welke maandlasten hierbij horen.

2

### **Laat ons je interesse weten**

Of u stap 1 al wel of niet scherp hebt: maak uw interesse kenbaar! Laat ons weten dat dit uw droomwoning is en doe een bod.

3

### **Bent u de gelukkige?**

Gefeliciteerd! We maken snel een afspraak om de koopakte te ondertekenen. Hierin spreken we onder andere af wanneer u de sleutels krijgt van uw droomhuis.

4

### **Een hypotheek**

In de meeste gevallen koopt u de woning 'onder voorbehoud van financiering'. Nu gaan we echt aan de slag met het sluiten van hypotheek met passende voorwaarden en een gunstige rente.

5

### **De sleutels van jouw droomhuis**

Voor het ondertekenen van de leveringsakte en ontvangst van de sleutels maken we een afspraak bij de notaris. Voorafgaand plannen we een inspectie in bij de woning.

# Het geld regelen voor jouw **droomhuis** doe je niet alleen.

Maak nu een afspraak voor een gratis  
1e hypotheek-gesprek. Bel ons op **0183 67 29 99**,  
of mail naar [hypotheken@vanekeren.nl](mailto:hypotheken@vanekeren.nl)



**Interesse in de woning?  
Neem contact op met  
één van onze kantoren.**

van **Ekeren  
Kuiper** 

Voorwaartsveld 5a  
Leerdam  
**0345 632 100**

Beatrixlaan 2a  
Dalem  
**0183 672 992**

Het Hof 1  
Culemborg  
**0345 22 93 00**

De Wederik 2  
Papendrecht  
**078 615 99 60**

[vanekerenkuiper.nl](http://vanekerenkuiper.nl)