

# Kom binnen

*Westeinde 6, Oud-Alblas*

**“Wordt deze woning in Oud-Alblas jouw nieuwe plek?”**

van **Ekeren  
Kuiper**



voor't  
**Leven**



**Vrijstaande woning  
met schuur, gelegen  
op een prachtige  
woonlocatie!**

**Vraagprijs**

**€ 725.000,- k.k.**



Type woning

**Vrijstaande woning**



Woonoppervlakte

**113 m<sup>2</sup>**



Slaapkamers

**3**



De woning is de laatste jaren  
verduurzaamd en heeft bijv. 10  
zonnepanelen (AEG)

# Wordt dit jouw nieuwe (t)huis?

Geniet op dit unieke adres van een heerlijke tuin, een ruime woonkamer en een moderne keuken met kookeiland.



**Jeroen Posthumus**  
Register Taxateur

✉ [jeroen@vanekerenkuiper.nl](mailto:jeroen@vanekerenkuiper.nl)

☎ 078 615 99 60

## **Ik vertel je er graag meer over!**

Ontdek in deze brochure de sfeer, ruimte en mogelijkheden van deze woning. Voor al je vragen sta ik graag voor je klaar!

Je hebt ons **Voor 't Leven**



# Kom binnen...

Je betreedt de woning via de voordeur of via de achtertuin en achterdeur. Op de begane grond tref je o.a. een ruime woonkamer, dichte keuken, toilet en badkamer.

Welkom in de sfeervolle woonkamer! In 2025 is de woonkamer voorzien van een robuuste houtkachel van het merk Hase, type Como (t.w.v. € 6.000,-). Vanuit de woonkamer heb je middels een schuifpui toegang tot een beschermt terras met zonnenscherm en fraai uitzicht over de polder.





## De woning beschikt over een keuken met kookeiland!

Geniet op dit adres van een complete keuken uit 2016. De keuken beschikt over een ruim kook- en spoeliland, een separate inbouwkastenwand en diverse maatwerkkasten met veel bergruimte. De keuken is onder meer uitgerust met een 5-pits gaskookplaat met wokbrander en afzuigkap, een Bosch inbouwkoffiemachine en een Bosch oven, beide uitgevoerd in RVS-look en naadloos geïntegreerd in de kastenwand.



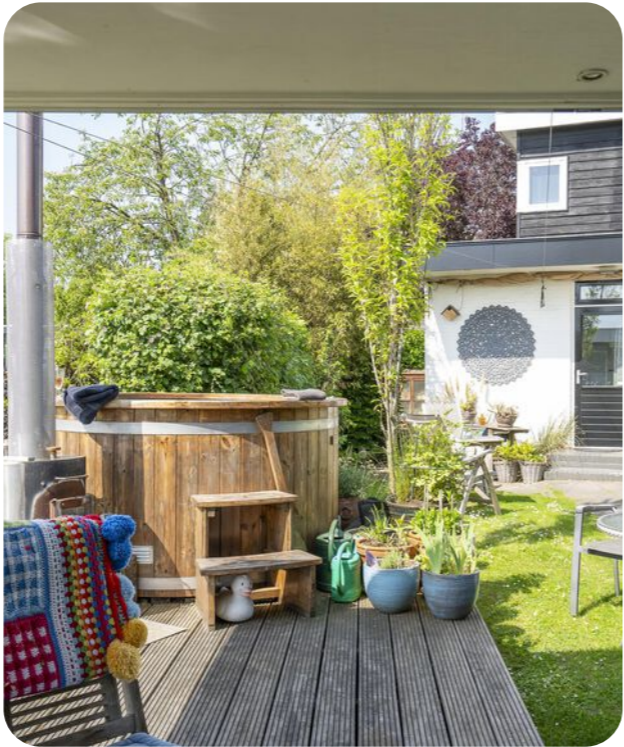


## Een verdieping vol mogelijkheden

De overloop biedt toegang tot drie (slaap)kamers. De master bedroom beschikt over een vaste kast. Eén van de kamers is momenteel ingericht als walk-in-closet. Op de overloop, achter de trap, is een praktische wasruimte gecreëerd met aansluitingen voor wasmachine en droger. Daarnaast zijn hier een wastafel en een tweede toilet aanwezig.

In het verlengde van de overloop is in 2020 een tweede badkamer gerealiseerd. Deze badkamer is voorzien van een ligbad en een wastafelmeubel.

**Genieten van het  
buitenleven in  
optima forma!**





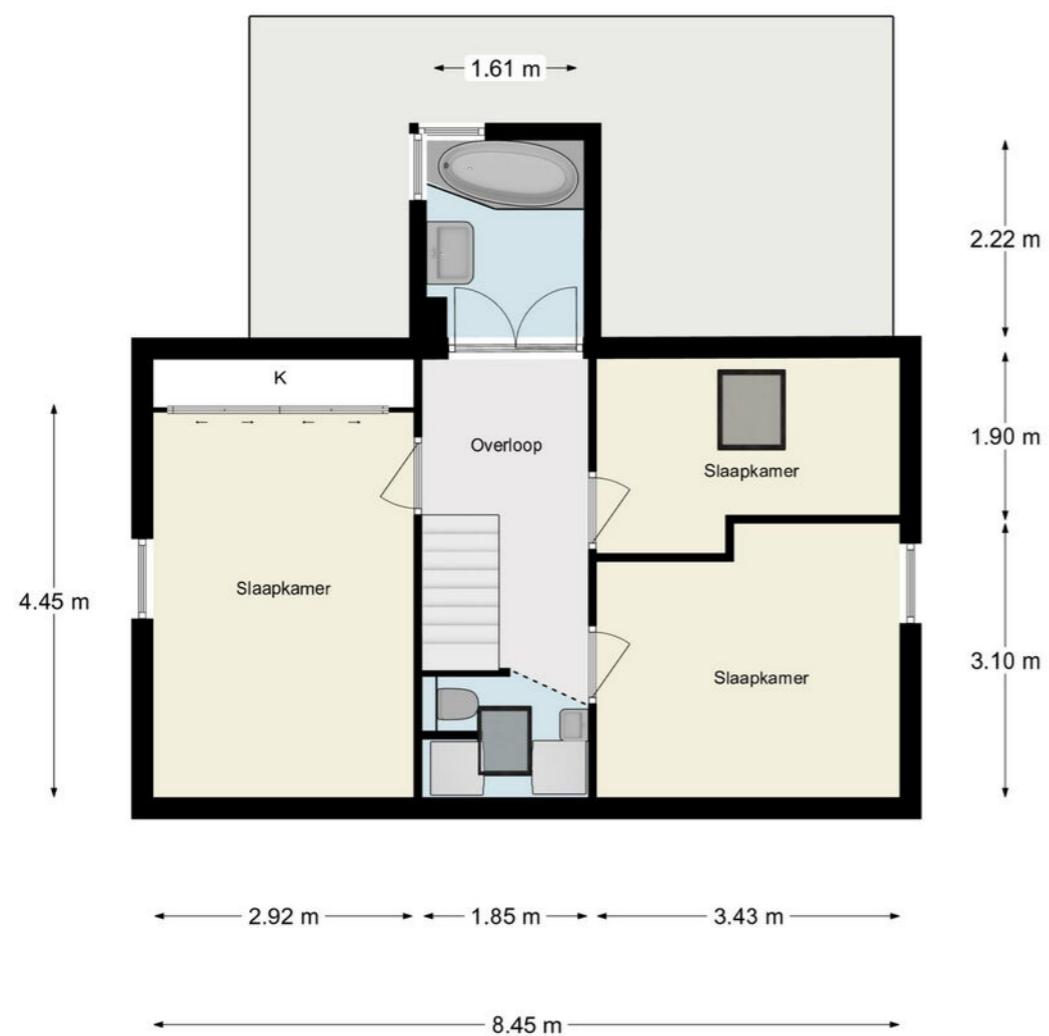


# Plattegronden



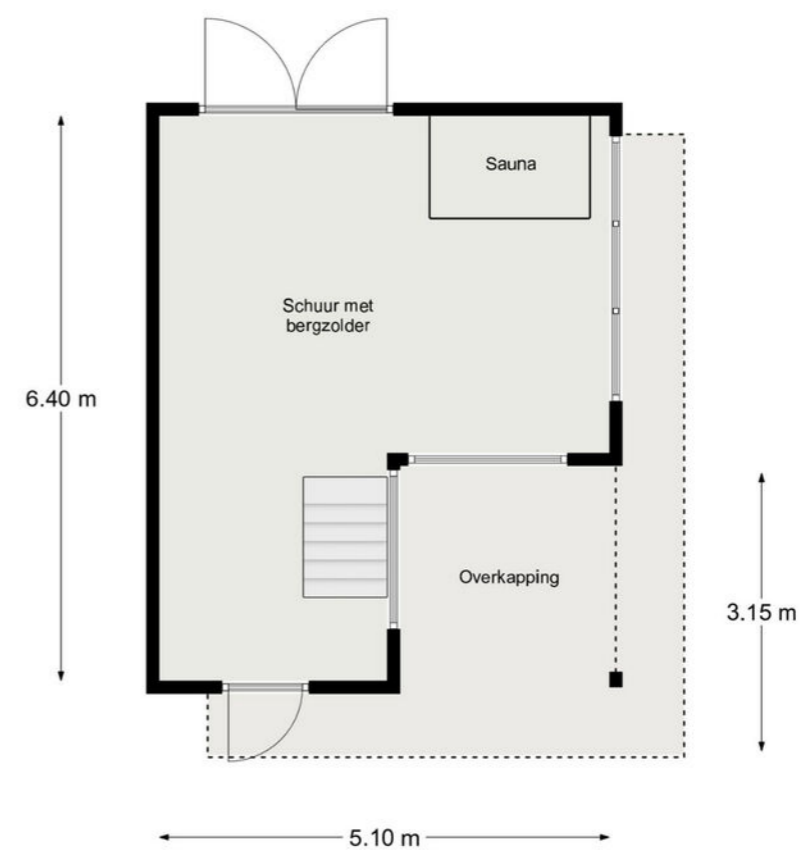
Aan de maatvoering en schaalverdeling in deze tekening kunnen geen rechten worden ontleend. Sanitair en/of keuken zijn globaal ingetekend en kunnen verschillen met de werkelijkheid. Te allen tijde de maten nameten in het werk.

# Plattegronden



Aan de maatvoering en schaalverdeling in deze tekening kunnen geen rechten worden ontleend. Sanitair en/of keuken zijn globaal ingetekend en kunnen verschillen met de werkelijkheid. Te allen tijde de maten nameten in het werk.

# Plattegronden




Aan de maatvoering en schaalverdeling in deze tekening kunnen geen rechten worden ontleend. Sanitair en/of keuken zijn globaal ingetekend en kunnen verschillen met de werkelijkheid. Te allen tijde de maten nameten in het werk.

# Kadastrale kaart

Kadastrale kaart

Uw referentie: JWV



12345	Deze kaart is noordgericht	Schaal 1: 500	
25	Perceelnummer	Kadastrale gemeente Oud-Alblas	
	Huisnummer	Sectie E	
	Vastgestelde kadastrale grens	Perceel 214	
	Voorlopige kadastrale grens		
	Administratieve kadastrale grens		
	Bebouwing		

Voor een eensluidend uittreksel, geleverd op 15 april 2026  
De bewaarder van het kadaster en de openbare registers

Aan dit uittreksel kunnen geen betrouwbare maten worden ontleend.  
De Dienst voor het kadaster en de openbare registers behoudt zich de intellectuele  
eigendomsrechten voor, waaronder het auteursrecht en het databankenrecht.





**Retro & nostalgie met een moderne twist**

Retro stijlen uit de jaren '60/'70 maken een comeback, maar dan slim vertaald naar nu: moderne materialen, combinatie oud + nieuw, warme retrokeuren zoals mosterdgeel.

# Woon trends 2026



In 2026 draait wonen om warmte, karakter en bewust leven. Duurzame materialen, organische vormen en natuurlijke tinten brengen rust en harmonie in huis. Handgemaakte meubels, retro-accenten en slimme technologie zorgen voor een interieur dat niet alleen mooi is, maar ook echt bij je past.



*Fest Amsterdam Alp fauteuil*

**Vloeiende vormen & organisch design**

In plaats van strakke hoeken, hoekige meubels en rechte lijnen, zien we dat ronde vormen en organisch design de boventoon krijgen: ovale tafels, banken met afgeronde rugleuningen, spiegels met zachte contouren.

**Slimme integratie van technologie & multifunctionele ruimtes**

In een veranderende woonwereld (meer thuiswerken, kleinere woonruimtes) krijgt meubelontwerp en technologie een subtielere rol: meubels passen zich aan, techniek integreert zich onopvallend, ruimtes vervagen.



*GOOGLE NEST Hub Max  
Chalk Slimme speaker Beige*



**Natuur & groen in huis**

Het natuurgevoel komt binnen: grote planten, rotan, linnen, hout, botanische prints, groentinten. Niet alleen als decoratie, maar ook om rust te brengen, luchtkwaliteit te verbeteren, sfeer te geven.

**Cozy minimalisme**

Minimalisme blijft, maar dan met warmte: minder spullen, maar wel betekenisvolle objecten. Strak ja, maar met zachte materialen, vloeiende lijnen en persoonlijkheid.

# Kleurtrends 2026

In 2026 draait alles om gevoel, rust en verbinding met de natuur. Zachte aardetinten, natuurlijke groenen en warme neutrals blijven populair, maar krijgen een frisse tegenhanger: diepe blauwtinten.



## Aardse warmte

Terracotta, klei en zandkleuren zorgen voor een gevoel van geborgenheid. Deze tinten halen de natuur naar binnen en creëren een tijdloze, warme basis die perfect combineert met natuurlijke materialen als hout en linnen.



## Expressieve accenten

Fuchsia, mosterdgeel en diep bordeaux zorgen voor energie en persoonlijkheid. Een enkele muur, stoel of lamp in zo'n kleur maakt van je interieur een echte blikvanger.



## Koele pastels

Zachte pastellen als lavendel, poederroze en lichtblauw brengen luchtigheid in huis. Ze voegen kleur toe op een subtiele manier en laten ruimtes ruimtelijker aanvoelen.

## Flexa's kleur van het jaar: The Rhythm of Blues

Een kalme, eigentijdse blauwtint die balans brengt tussen warmte en frisheid. Deze kleur ademt sereniteit en sluit perfect aan bij de behoefte aan rust in huis. Ze combineert moeiteloos met zand-, klei- en terracottatonen, maar ook met zachte pastels of donkere



## Groen in balans

Van zacht saliegroen tot diep mosgroen: groentinten staan symbool voor groei, rust en evenwicht. Ze brengen leven in huis en combineren prachtig met natuurlijke texturen en houtsoorten.



## Neo-Neutrals

De traditionele witte en grijze tinten maken plaats voor greige, beige en taupe. Deze zachte neutralen vormen een serene achtergrond die warmte toevoegt zonder te overheersen.





#### Voor nu en later

Investerings in comfort en duurzaamheid dragen bij aan een goede waarde, voor nu en voor later.



#### Lagere energiekosten

Kleine aanpassingen maken al verschil. Denk aan een waterbesparende douchekop, ledverlichting of het beperken van sluisverbruik.



#### Subsidies

Ga je verduurzamen? Dan zijn er vaak subsidies die helpen. Kijk bijvoorbeeld naar de landelijke ISDE-subsidie of wat de gemeente te bieden heeft.



#### Gunstiger energielabel

Met eenvoudige of grotere verbeteringen kan het energielabel gunstiger worden. Denk aan vloerisolatie, HR++-glas of zonnepanelen, passend bij de huidige situatie.



#### Mogelijkheid voor groene hypotheek

Bij een energiezuinige woning of geplande verduurzaming heeft een hypotheek vaak gunstigere voorwaarden en rentes.



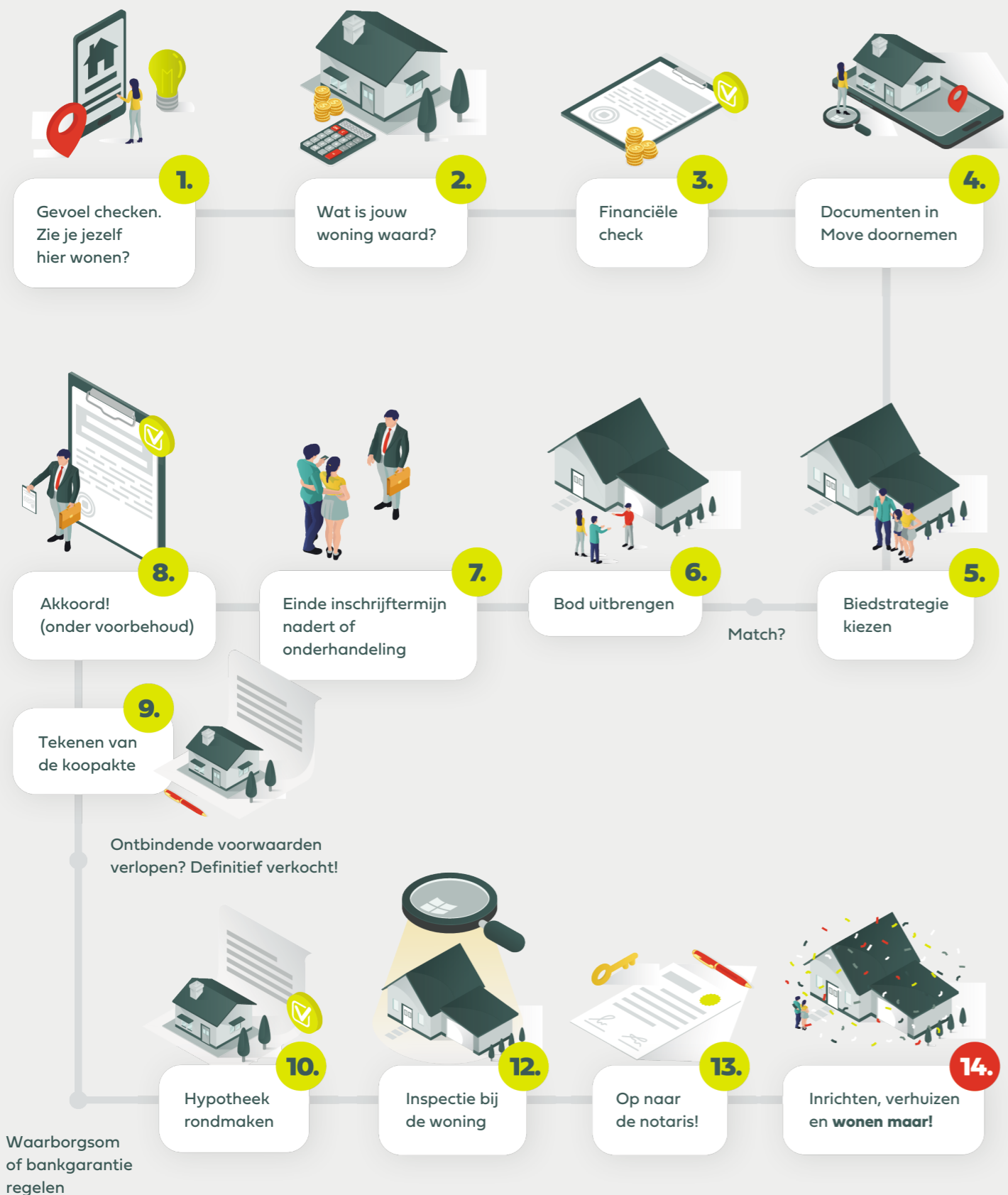
#### Groene vingers

Vervang een paar tegels door groen voor een koelere tuin of hang bloembakken neer. Met een regenton gebruik je regenwater om planten water te geven.



# Duurzaam wonen

# Enthousiast geworden? Dit is de reis naar jouw **(droom)woning!**



## Je hypotheek & verzekeringen regel je niet alleen!

Onze vestigingen

### Gorinchem

Beatrixlaan 2a  
4213 CJ Dalem

☎ 0183 672 999

### Leerdam

Voorwaartsveld 5a  
4142 DA Leerdam

☎ 0345 632 100

### Papendrecht

De Wederik 2  
3355 SK Papendrecht

☎ 078 615 99 60

### Culemborg

Het Hof 1  
4101 BT Culemborg

☎ 0345 229 300

[vanekeren.nl](https://www.vanekeren.nl)

voor't  
*Leven*