

BUITEN
STATE

makelaars

Kom binnen

Grondmolen 79, Papendrecht

van Ekeren
Kuiper



voor't
Leven



Grondmolen 79, Papendrecht

Vraagprijs

€ 400.000,- k.k.



Type woning

Tussenwoning



Woonoppervlakte

105 m²



Slaapkamers

3



Energie label

C

Wordt dit jouw nieuwe (t)huis?

Uitgebouwde woning met o.a. 4
(slaap)kamers gelegen in geliefde
wijk!



Jeroen Posthumus
Register Taxateur

✉ jeroen@vanekerenkuiper.nl

☎ 078 615 99 60

Ik vertel je er graag meer over!

Ontdek in deze brochure de sfeer, ruimte
en mogelijkheden van deze woning.
Voor al je vragen sta ik graag voor je klaar!

Je hebt ons **Voor 't Leven**



Kom binnen...

Je komt de woning binnen in de hal met ruime toiletruimte, een praktische opbergkast met schuifdeuren en de meterkast. Vanuit de hal heb je toegang de woonkamer en de open keuken.



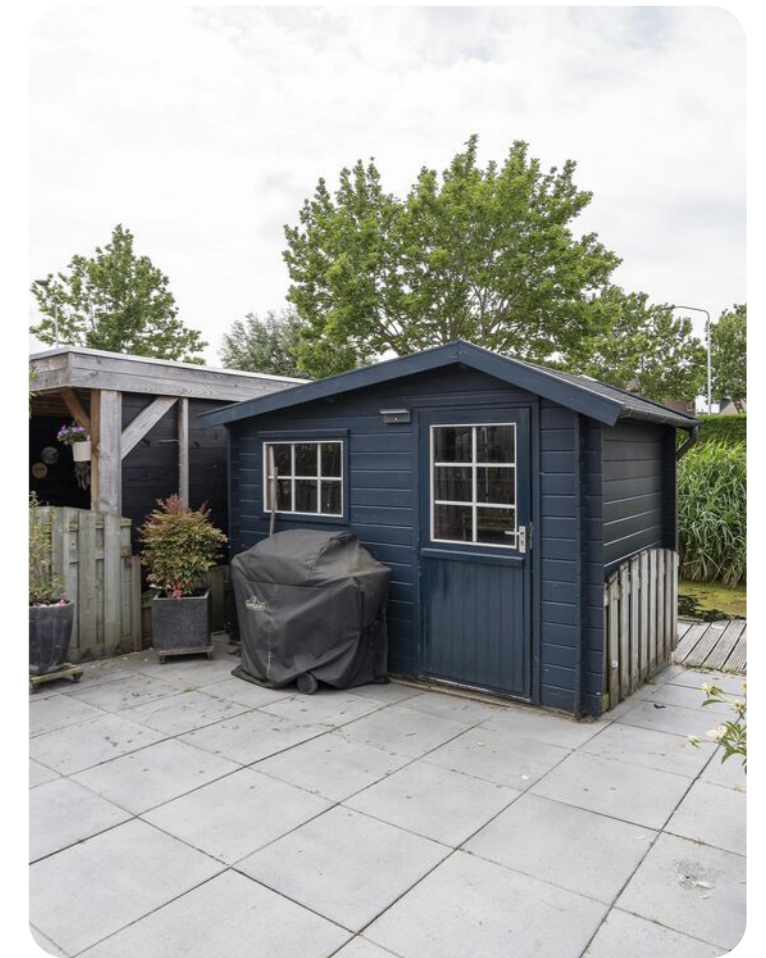






Buiten in de tuin

Geniet van een heerlijke tuin! De zongelegene tuin van ruim 10 meter diep grenst aan het water en is uitgevoerd met een houten tuinhuis van 195 x 295 cm.



Een verdieping vol mogelijkheden

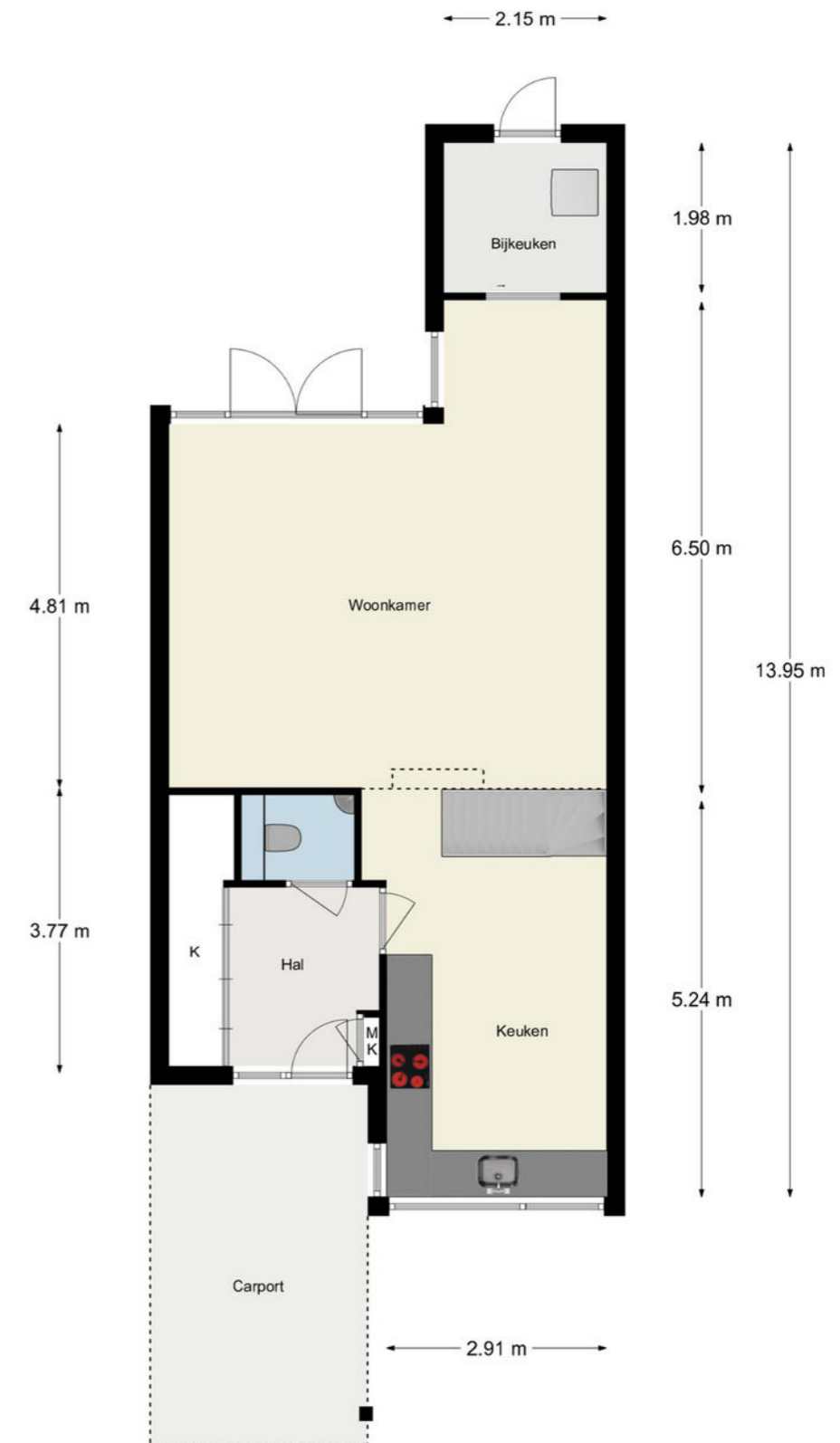
Vanaf de overloop op de verdieping heb je toegang tot drie slaapkamers, de badkamer (2017) en de praktische was-/stookruimte. De badkamer is voorzien van een inloopdouche, een wastafelmeubel en een tweede toilet.

Vanuit de slaapkamer aan de voorzijde van de woning is nog een kamer bereikbaar, ideaal in te richten voor diverse doeleinden. Een slaapkamer aan de achterzijde is voorzien van een luik met toegang tot bergruimte. In de praktische was-/stookruimte hangt de CV ketel.





Plattegronden



Aan de maatvoering en schaalverdeling in deze tekening kunnen geen rechten worden ontleend. Sanitair en/of keuken zijn globaal ingetekend en kunnen verschillen met de werkelijkheid. Te allen tijde de maten nameten in het werk.

Goed om te weten:

- ✓ De woning heeft energielabel C.
- ✓ De woning is voorzien van maar liefst 16 zonnepanelen!
- ✓ De woning is voorzien van rolluiken en een zonnescherm.
- ✓ De woning is grotendeels voorzien van kunststof kozijnen.
- ✓ Aanvaarding: in overleg.



Plattegronden



Aan de maatvoering en schaalverdeling in deze tekening kunnen geen rechten worden ontleend. Sanitair en/of keuken zijn globaal ingetekend en kunnen verschillen met de werkelijkheid. Te allen tijde de maten nameten in het werk.



Papendrecht



Hotspots



Restauranttip
Il Mercato, Jut en Jut



Cultuur en historie
Scheepvaart, erwten



Lunchtips
Willaerts, Papendrecht



Sport
Voetbal, korfbal, tennis



Supermarkt
AH, Jumbo, Boon's



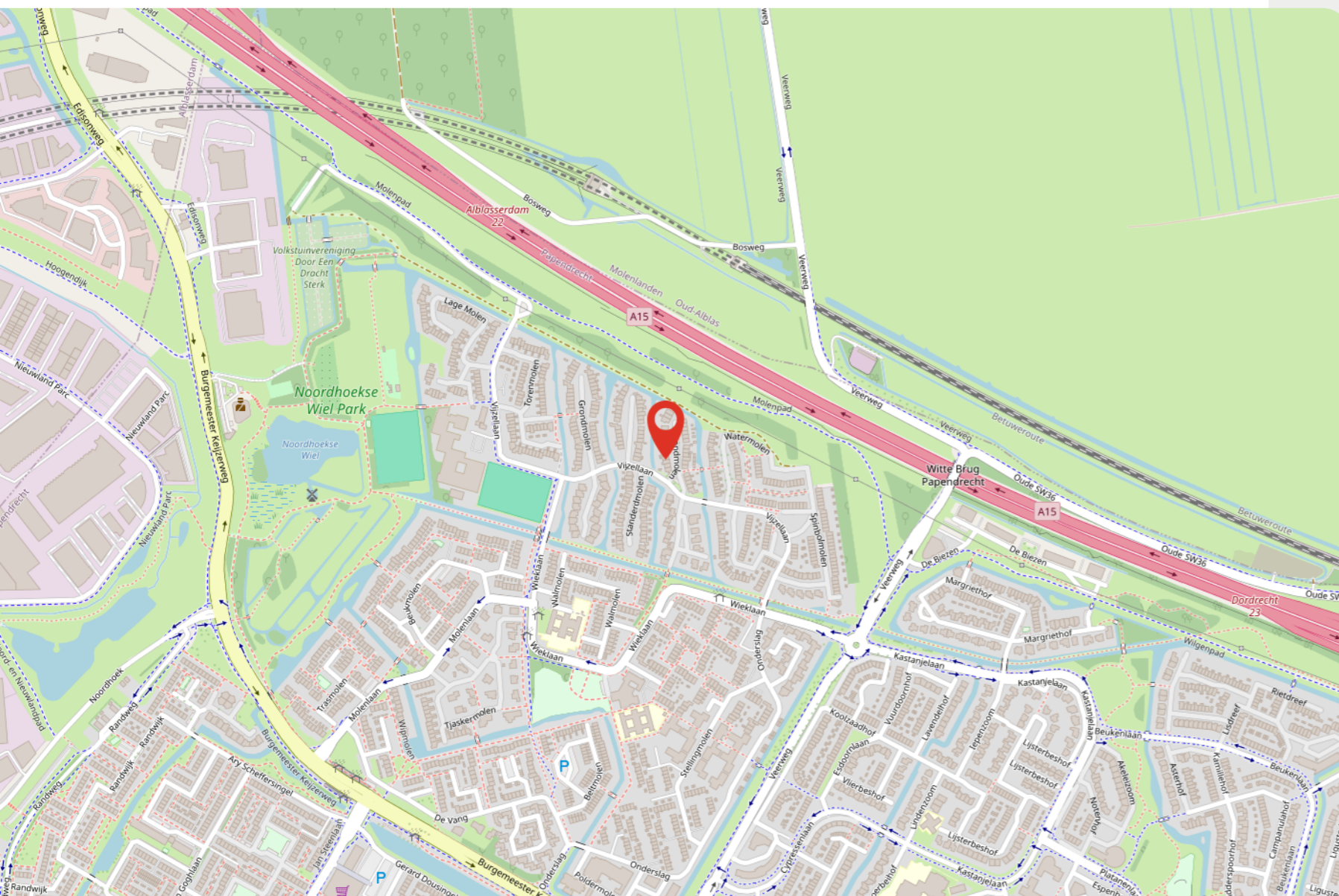
Scholen
Basis- en middelbare school



Winkelcentrum
Stad en diverse wijken



Wandelen
Langs de Merwede



**Voel je
thuis in de
omgeving**



Retro & nostalgie met een moderne twist

Retro stijlen uit de jaren '60/'70 maken een comeback, maar dan slim vertaald naar nu: moderne materialen, combinatie oud + nieuw, warme retrokeuren zoals mosterdgeel.

Woon trends 2026



In 2026 draait wonen om warmte, karakter en bewust leven. Duurzame materialen, organische vormen en natuurlijke tinten brengen rust en harmonie in huis. Handgemaakte meubels, retro-accenten en slimme technologie zorgen voor een interieur dat niet alleen mooi is, maar ook echt bij je past.



Fest Amsterdam Alp fauteuil

Vloeiende vormen & organisch design

In plaats van strakke hoeken, hoekige meubels en rechte lijnen, zien we dat ronde vormen en organisch design de boventoon krijgen: ovale tafels, banken met afgeronde rugleuningen, spiegels met zachte contouren.

Slimme integratie van technologie & multifunctionele ruimtes

In een veranderende woonwereld (meer thuiswerken, kleinere woonruimtes) krijgt meubelontwerp en technologie een subtielere rol: meubels passen zich aan, techniek integreert zich onopvallend, ruimtes vervagen.



*GOOGLE NEST Hub Max
Chalk Slimme speaker Beige*



Natuur & groen in huis

Het natuurgevoel komt binnen: grote planten, rotan, linnen, hout, botanische prints, groentinten. Niet alleen als decoratie, maar ook om rust te brengen, luchtkwaliteit te verbeteren, sfeer te geven.

Cozy minimalisme

Minimalisme blijft, maar dan met warmte: minder spullen, maar wel betekenisvolle objecten. Strak ja, maar met zachte materialen, vloeiende lijnen en persoonlijkheid.



Kleurtrends 2026

In 2026 draait alles om gevoel, rust en verbinding met de natuur. Zachte aardetinten, natuurlijke groenen en warme neutrals blijven populair, maar krijgen een frisse tegenhanger: diepe blauwtinten.



Aardse warmte

Terracotta, klei en zandkleuren zorgen voor een gevoel van geborgenheid. Deze tinten halen de natuur naar binnen en creëren een tijdloze, warme basis die perfect combineert met natuurlijke materialen als hout en linnen.



Expressieve accenten

Fuchsia, mosterdgeel en diep bordeaux zorgen voor energie en persoonlijkheid. Een enkele muur, stoel of lamp in zo'n kleur maakt van je interieur een echte blikvanger.



Koele pastels

Zachte pastellen als lavendel, poederroze en lichtblauw brengen luchtigheid in huis. Ze voegen kleur toe op een subtiele manier en laten ruimtes ruimtelijker aanvoelen.

Flexa's kleur van het jaar: The Rhythm of Blues

Een kalme, eigentijdse blauwtint die balans brengt tussen warmte en frisheid. Deze kleur ademt sereniteit en sluit perfect aan bij de behoefte aan rust in huis. Ze combineert moeiteloos met zand-, klei- en terracottatinten, maar ook met zachte pastels of donkere



Groen in balans

Van zacht saliegroen tot diep mosgroen: groentinten staan symbool voor groei, rust en evenwicht. Ze brengen leven in huis en combineren prachtig met natuurlijke texturen en houtsoorten.



Neo-Neutrals

De traditionele witte en grijze tinten maken plaats voor greige, beige en taupe. Deze zachte neutralen vormen een serene achtergrond die warmte toevoegt zonder te overheersen.





Voor nu en later

Investerings in comfort en duurzaamheid dragen bij aan een goede waarde, voor nu en voor later.



Lagere energiekosten

Kleine aanpassingen maken al verschil. Denk aan een waterbesparende douchekop, ledverlichting of het beperken van sliepverbruik.



Subsidies

Ga je verduurzamen? Dan zijn er vaak subsidies die helpen. Kijk bijvoorbeeld naar de landelijke ISDE-subsidie of wat de gemeente te bieden heeft.



Gunstiger energielabel

Met eenvoudige of grotere verbeteringen kan het energielabel gunstiger worden. Denk aan vloerisolatie, HR++-glas of zonnepanelen, passend bij de huidige situatie.



Mogelijkheid voor groene hypotheek

Bij een energiezuinige woning of geplande verduurzaming heeft een hypotheek vaak gunstigere voorwaarden en rentes.



Groene vingers

Vervang een paar tegels door groen voor een koelere tuin of hang bloembakken neer. Met een regenton gebruik je regenwater om planten water te geven.



Duurzaam wonen

Enthousiast geworden? Dit is de reis naar jouw **(droom)woning!**



Je hypotheek & verzekeringen regel je niet alleen!

Onze vestigingen

Gorinchem

Beatrixlaan 2a
4213 CJ Dalem

☎ 0183 672 999

Leerdam

Voorwaartsveld 5a
4142 DA Leerdam

☎ 0345 632 100

Papendrecht

De Wederik 2
3355 SK Papendrecht

☎ 078 615 99 60

Culemborg

Het Hof 1
4101 BT Culemborg

☎ 0345 229 300

[vanekeren.nl](https://www.vanekeren.nl)

voor't
Leven