

# Kom binnen

*Jan Steenlaan 23, Papendrecht*

**"Een huis om verliefd op  
te worden in Papendrecht"**

van **Ekeren  
Kuiper**



voor't  
**Leven**



**Comfortabel wonen  
in een totaal  
gerenoveerde  
woning!**

**Vraagprijs**

**€ 385.000,- k.k.**



Type woning

**Tussenwoning**



Woonoppervlakte

**102 m²**



Slaapkamers

**3**



Energie label

**C**

**Wordt dit  
jouw nieuwe  
(t)huis?**

- 3 slaapkamers en een extra kledingruimte.
- Tuin met achterom, overkapping en berging.
- Kunststof kozijnen met HR++ glas.



**Jeroen Posthumus**  
Register Taxateur

✉ [jeroen@vanekerenkuiper.nl](mailto:jeroen@vanekerenkuiper.nl)

☎ 078 615 99 60

**Ik vertel je er  
graag meer over!**

Ontdek in deze brochure de sfeer, ruimte en mogelijkheden van deze woning. Voor al je vragen sta ik graag voor je klaar!

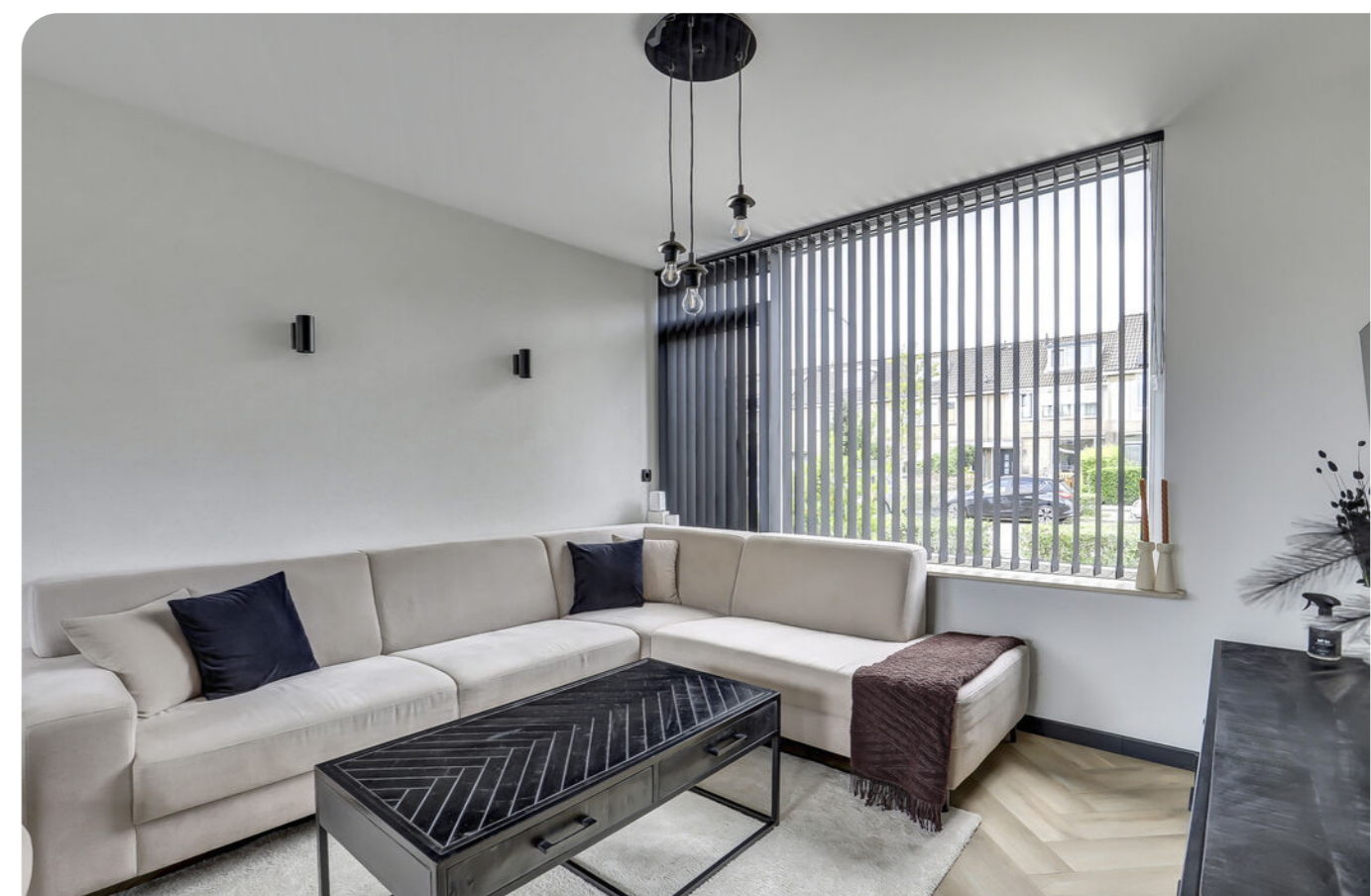
Je hebt ons **Voor 't Leven**



# Kom binnen...

Aan de Jan Steenlaan in Papendrecht staat een woning die volledig is gerenoveerd en een nette en moderne afwerking heeft. De begane grond voelt licht en open aan, met een woonkamer die via de grote schuifpui mooi in verbinding staat met de tuin. De keuken is compleet uitgevoerd en door de draaikiepramen, horren en natuurlijke ventilatie is er overal nét dat beetje extra wooncomfort.

Boven loopt de nette trand door. Op de eerste verdieping zijn twee slaapkamers, een nette badkamer en een aparte kledingruimte aanwezig. De tweede verdieping biedt nog een volwaardige slaapkamer, veel lichtinval en handige bergruimte achter schuifdeuren. Tel daar de kunststof kozijnen, HR++ glas, vloerisolatie, extra dakisolatie, glasvezelaansluiting en de nieuwe Nefit cv-ketel uit 2025 bij op, en je hebt een huis dat klaar is voor de volgende stap.





## Ruimte voor 't (dagelijks) leven

Entree met hal, meterkast en trapopgang naar de eerste verdieping, onder de trap bevindt zich een praktische trapkast, toilet met fonteintje; open toegang tot de woonkamer, lichte woonkamer met draai-kiepraam, natuurlijke ventilatie en een grote schuifpui naar de tuin met deurhor; open keuken met draai-kiepraam, hor en natuurlijke ventilatie, inductiekookplaat, ingebouwde afzuigkap, spoelbak, koelkast, vriezer, combi-oven/magnetron, oven en vaatwasser.



## Hier kan je ontspannen en opladen

Eerste verdieping: overloop met toegang tot alle vertrekken; eerste slaapkamer met groot draai-kiepraam, natuurlijke ventilatie en hor; tweede slaapkamer met groot draai-kiepraam, natuurlijke ventilatie en hor; badkamer met ligbad, handdoekradiator, wastafelmeubel, toilet, inloofdouche en een groot draai-kiepraam; derde kamer, momenteel in gebruik als kledingruimte, met twee ramen waarvan één klapraam met natuurlijke ventilatie.





## Een verdieping vol mogelijkheden

Tweede verdieping: voorzolder met witgoedaansluitingen; lichte ruimte door drie ramen, waarvan één draai-kiepraam met hor, natuurlijke ventilatie aanwezig; kast met mechanische ventilatie en een aparte kast met de cv-ketel, bereikbaar via een schuifdeurkast; slaapkamer met drie ramen, waarvan één draai-kiepraam en natuurlijke ventilatie.

## Buiten in de tuin

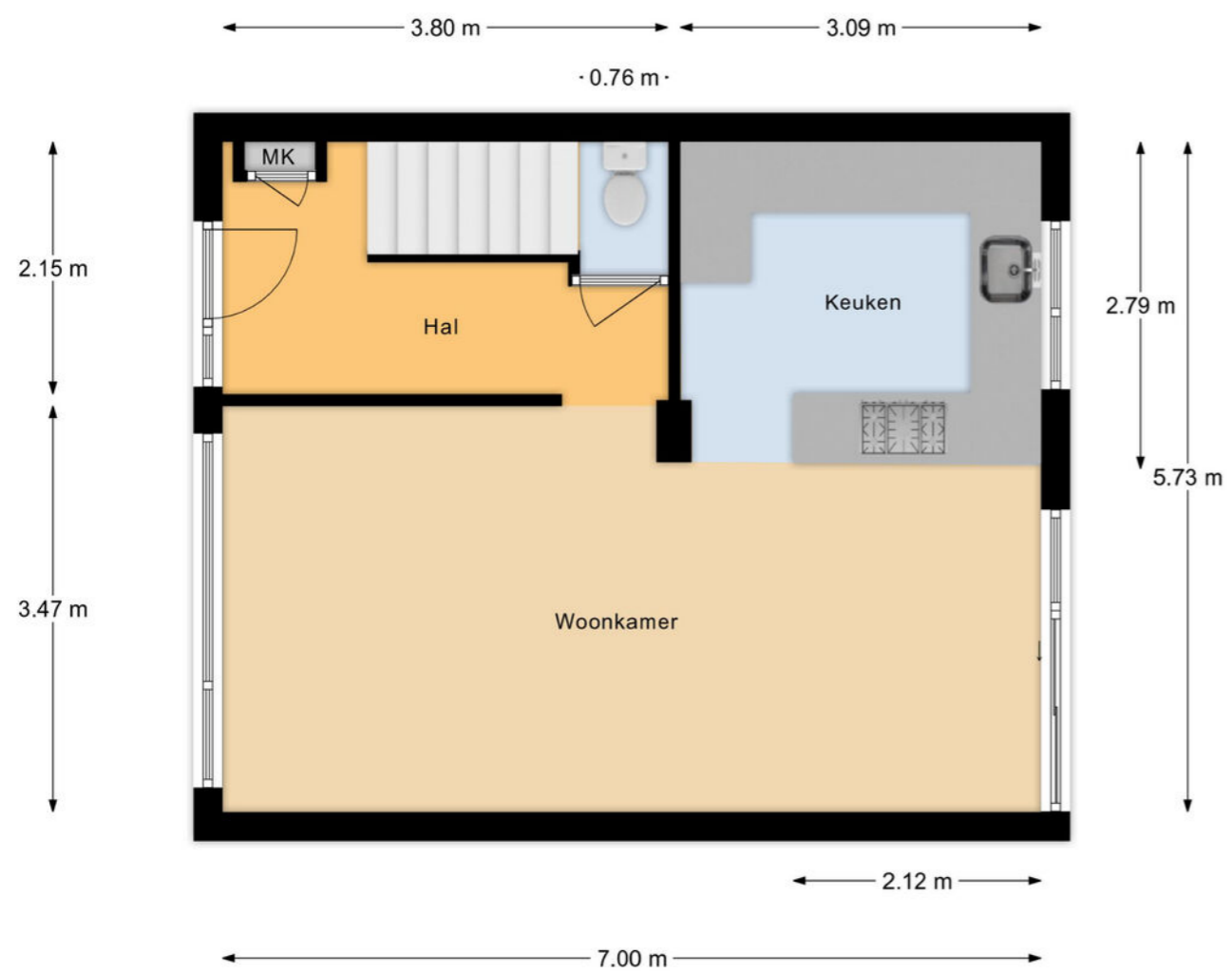
Buiten: onderhoudsvriendelijke stenen tuin met overkapping en berging; aan de benedenverdieping zijn elektrische buitenzonweringen aanwezig.



### Goed om te weten:

- ✓ Volledig gerenoveerde tussenwoning.
- ✓ Begane grond voorzien van vloerverwarming.
- ✓ Vloerisolatie aanwezig en dakisolatie extra uitgevoerd.
- ✓ Elektrische buitenzonwering op de benedenverdieping.
- ✓ Stenen berging met overkapping.
- ✓ Cv-ketel Nefit uit 2025.

# Plattegronden



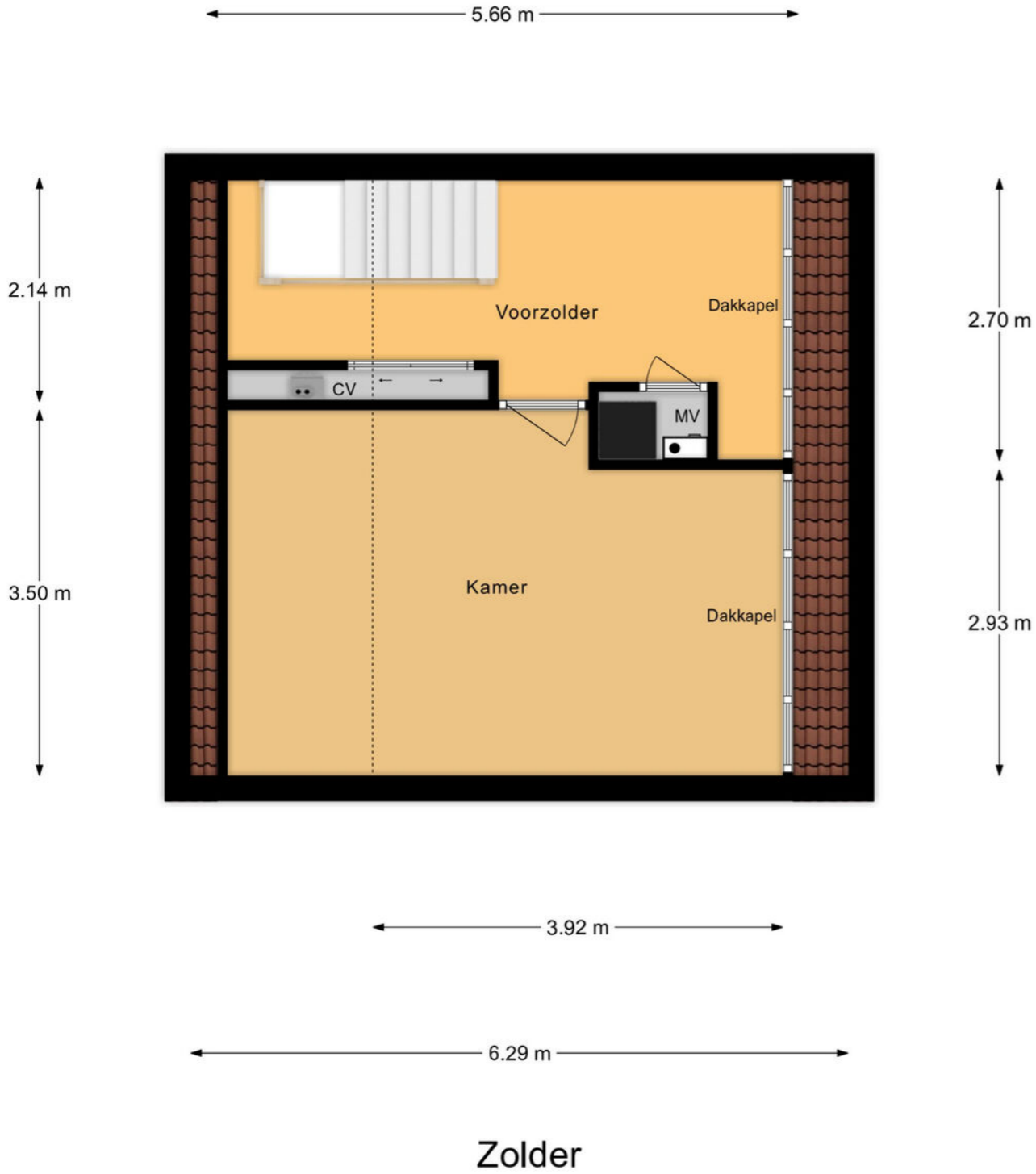
Begane Grond

# Plattegronden

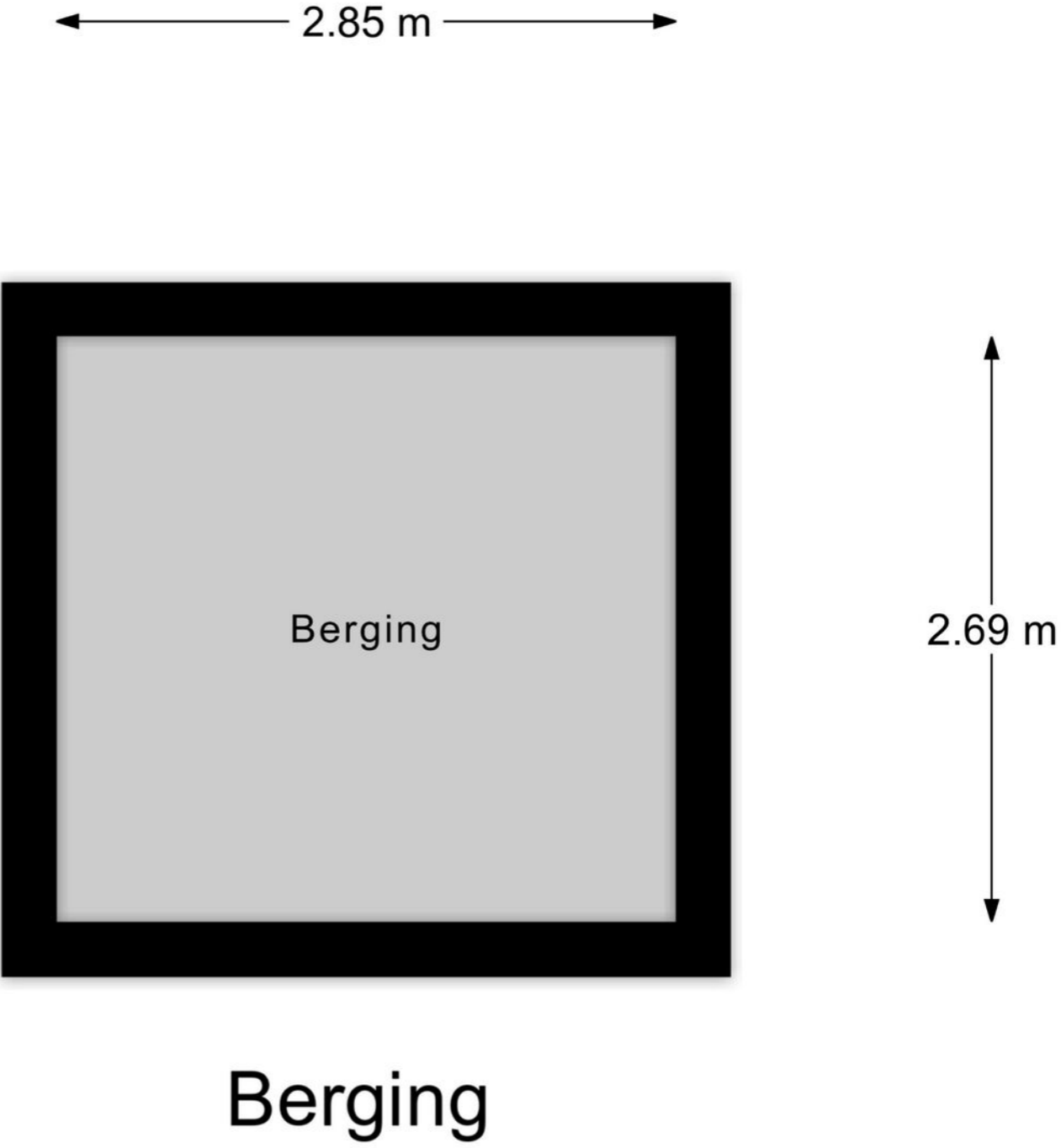


1e Verdieping

# Plattegronden

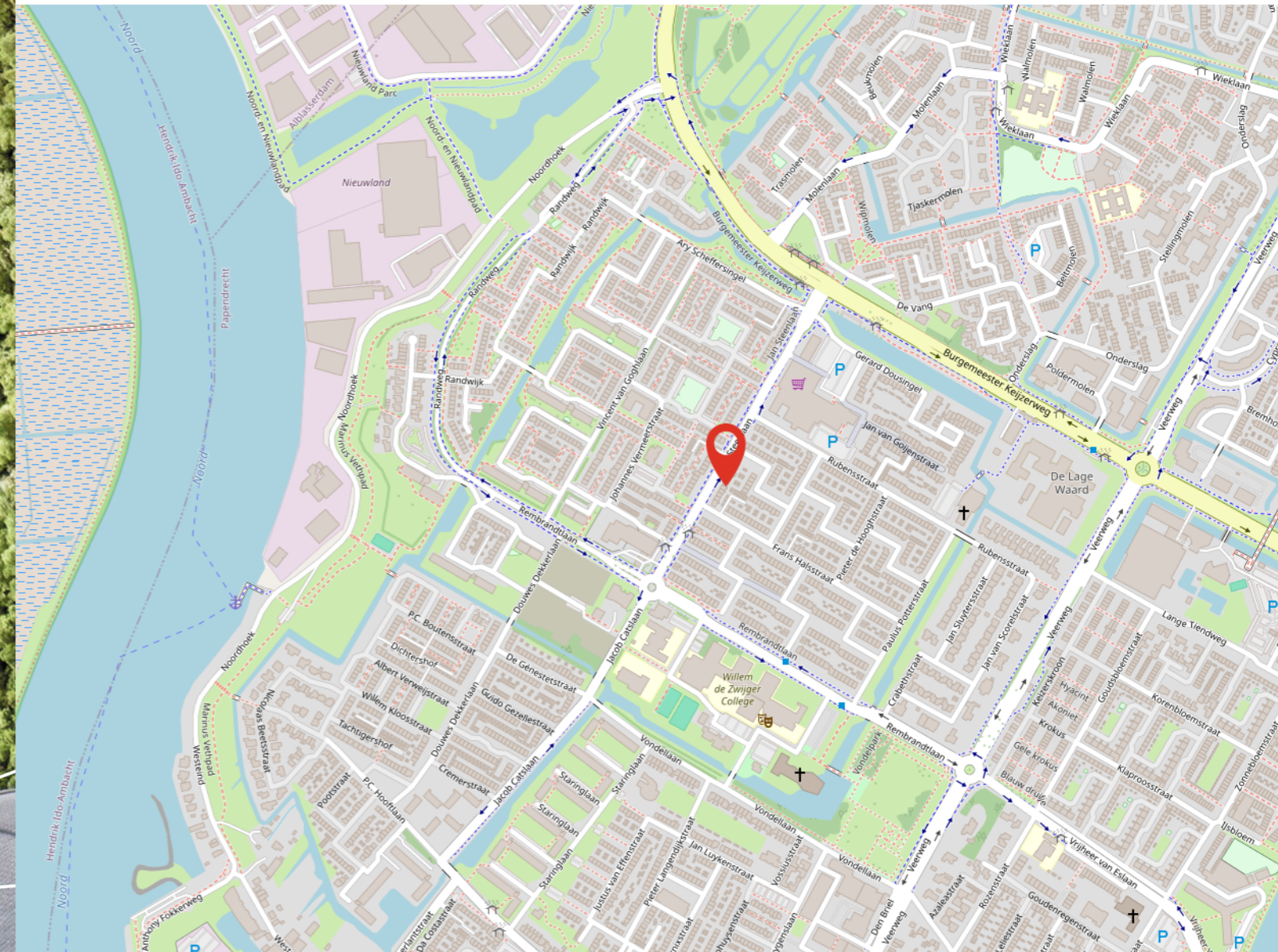
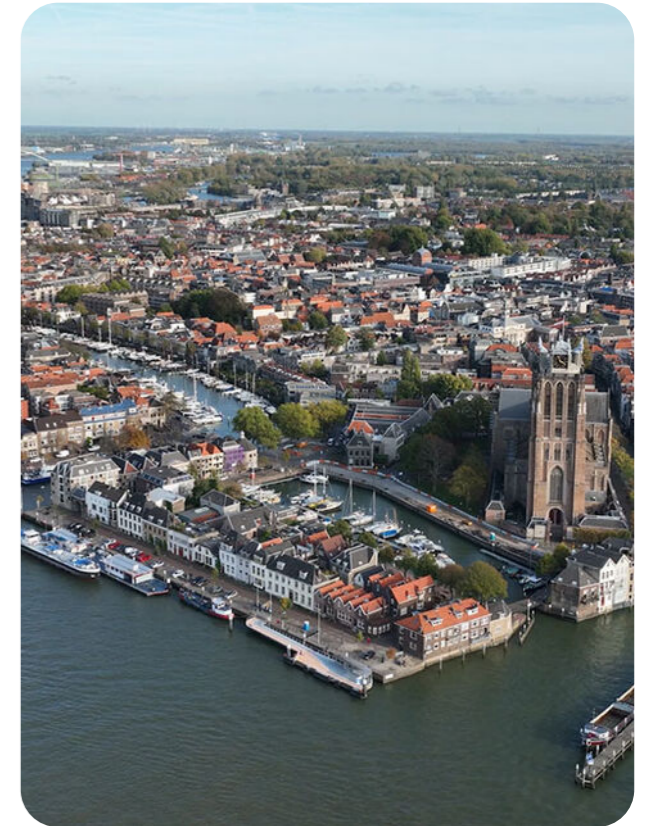


# Plattegronden



# Wonen in omgeving Papendrecht

Papendrecht is een fijne, centrale woonplaats aan de Beneden-Merwede. Met veel winkels, goede bereikbaarheid en volop ruimte voor wandelen en sporten!



## Hotspots



**Restauranttip**  
Il Mercato, Jut en Jut



**Cultuur en historie**  
Scheepvaart, erwten



**Lunchtips**  
Willaerts, Papendrecht



**Sport**  
Voetbal, korfbal, tennis



**Supermarkt**  
AH, Jumbo, Boon's



**Scholen**  
Basis- en middelbare school



**Winkelcentrum**  
Stad en diverse wijken



**Wandelen**  
Langs de Merwede



**Voel je  
thuis in de  
omgeving**



# Woon trends 2026

**Retro & nostalgie met een  
moderne twist**

Retro stijlen uit de jaren '60/'70 maken een comeback, maar dan slim vertaald naar nu: moderne materialen, combinatie oud + nieuw, warme retrokeuren zoals mosterdgeel.

In 2026 draait wonen om warmte, karakter en bewust leven. Duurzame materialen, organische vormen en natuurlijke tinten brengen rust en harmonie in huis. Handgemaakte meubels, retro-accents en slimme technologie zorgen voor een interieur dat niet alleen mooi is, maar ook echt bij je past.

# Kleurtrends 2026

In 2026 draait alles om gevoel, rust en verbinding met de natuur. Zachte aardetinten, natuurlijke groenen en warme neutrals blijven populair, maar krijgen een frisse tegenhanger: diepe blauwtinten.



Fest Amsterdam Alp fauteuil

## Vloeiende vormen & organisch design

In plaats van strakke hoeken, hoekige meubels en rechte lijnen, zien we dat ronde vormen en organisch design de boventoon krijgen: ovale tafels, banken met afgeronde rugleuningen, spiegels met zachte contouren.

## Slimme integratie van technologie & multifunctionele ruimtes

In een veranderende woonwereld (meer thuiswerken, kleinere woonruimtes) krijgt meubelontwerp en technologie een subtielere rol: meubels passen zich aan, techniek integreert zich onopvallend, ruimtes vervagen.

GOOGLE NEST Hub Max

Chalk Slimme speaker Beige



## Natuur & groen in huis

Het natuurgevoel komt binnen: grote planten, rotan, linnen, hout, botanische prints, groentinten. Niet alleen als decoratie, maar ook om rust te brengen, luchtkwaliteit te verbeteren, sfeer te geven.

## Cozy minimalisme

Minimalisme blijft, maar dan met warmte: minder spullen, maar wel betekenisvolle objecten. Strak ja, maar met zachte materialen, vloeiende lijnen en persoonlijkheid.





### Aardse warmte

Terracotta, klei en zandkleuren zorgen voor een gevoel van geborgenheid. Deze tinten halen de natuur naar binnen en creëren een tijdloze, warme basis die perfect combineert met natuurlijke materialen als hout en linnen.



### Expressieve accenten

Fuchsia, mosterdgeel en diep bordeaux zorgen voor energie en persoonlijkheid. Een enkele muur, stoel of lamp in zo'n kleur maakt van je interieur een echte blikvanger.



### Koele pastels

Zachte pastellen als lavendel, poederroze en lichtblauw brengen luchtigheid in huis. Ze voegen kleur toe op een subtiele manier en laten ruimtes ruimtelijker aanvoelen.

### Flexa's kleur van het jaar: The Rhythm of Blues

Een kalme, eigentijdse blauwtint die balans brengt tussen warmte en frisheid. Deze kleur ademt sereniteit en sluit perfect aan bij de behoefte aan rust in huis. Ze combineert moeiteloos met zand-, klei- en terracottatinten, maar ook met zachte pastels of donkere



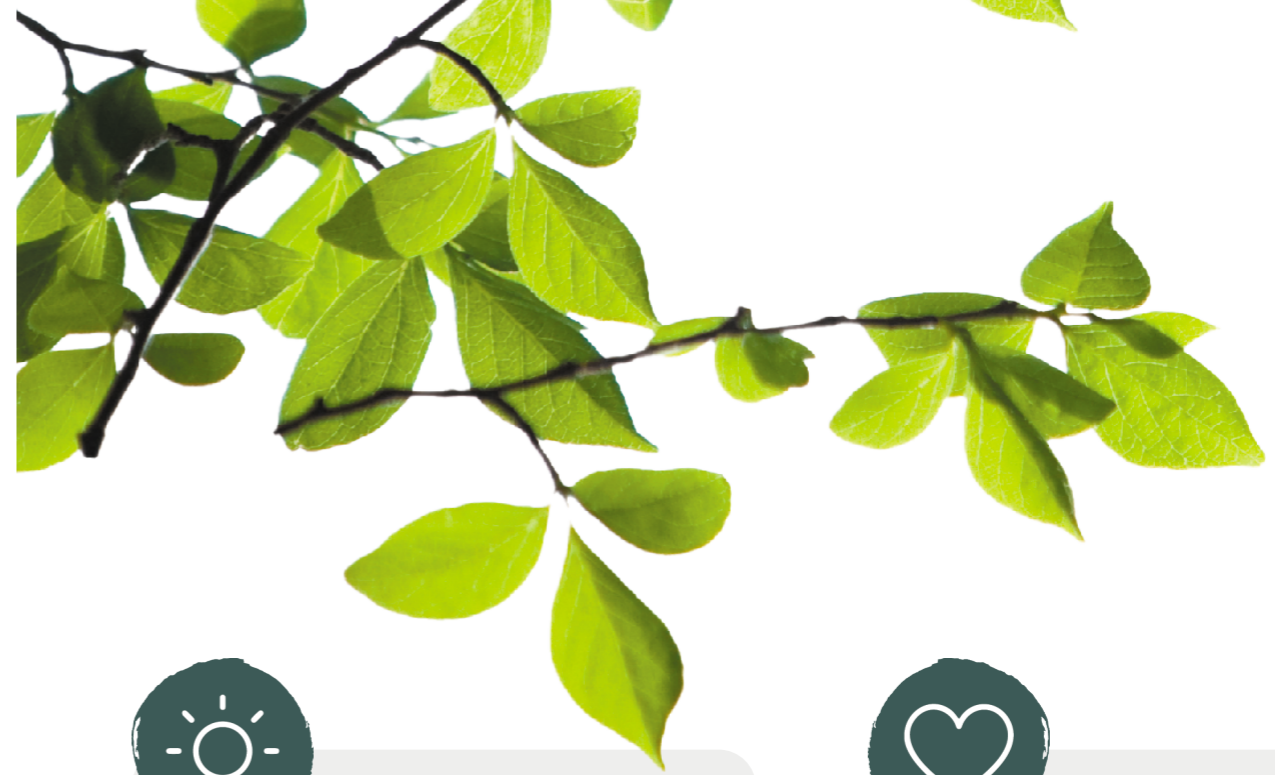
### Groen in balans

Van zacht saliegroen tot diep mosgroen: groentinten staan symbool voor groei, rust en evenwicht. Ze brengen leven in huis en combineren prachtig met natuurlijke texturen en houtsoorten.



### Neo-Neutrals

De traditionele witte en grijze tinten maken plaats voor greige, beige en taupe. Deze zachte neutralen vormen een serene achtergrond die warmte toevoegt zonder te overheersen.



### Voor nu en later

Investeren in comfort en duurzaamheid dragen bij aan een goede waarde, voor nu en voor later.



### Lagere energiekosten

Kleine aanpassingen maken al verschil. Denk aan een waterbesparende douchekop, ledverlichting of het beperken van sluisverbruik.



### Subsidies

Ga je verduurzamen? Dan zijn er vaak subsidies die helpen. Kijk bijvoorbeeld naar de landelijke ISDE-subsidie of wat de gemeente te bieden heeft.



### Gunstiger energielabel

Met eenvoudige of grotere verbeteringen kan het energielabel gunstiger worden. Denk aan vloerisolatie, HR++-glas of zonnepanelen, passend bij de huidige situatie.



### Mogelijkheid voor groene hypotheek

Bij een energiezuinige woning of geplande verduurzaming heeft een hypotheek vaak gunstigere voorwaarden en rentes.



### Groene vingers

Vervang een paar tegels door groen voor een koelere tuin of hang bloembakken neer. Met een regenton gebruik je regenwater om planten water te geven.



# Duurzaam wonen

## Enthousiast geworden? Dit is de reis naar jouw **(droom)woning!**





# Je hypotheek & verzekeringen regel je niet alleen!

## Onze vestigingen

### Gorinchem

Beatrixlaan 2a  
4213 CJ Dalem

☎ 0183 672 999

### Leerdam

Voorwaartsveld 5a  
4142 DA Leerdam

☎ 0345 632 100

### Papendrecht

De Wederik 2  
3355 SK Papendrecht

☎ 078 615 99 60

### Culemborg

Het Hof 1  
4101 BT Culemborg

☎ 0345 229 300

[vanekeren.nl](https://www.vanekeren.nl)

# voor 't Leven

Woning- en Bedrijfsmakelaars • Hypotheken • Verzekeringen  
[vanekerenkuiper.nl](https://www.vanekerenkuiper.nl)