

# Kom binnen

*Archangel 12, Leerdam*

**"Maak jij van deze plek jouw  
thuis in Leerdam?"**

van **Ekeren  
Kuiper**



voor't  
**Leven**



## Royaal penthouse met ruimte, licht en uitzicht!

Vraagprijs

**€ 750.000,- k.k.**



Type woning

**Appartement**



Woonoppervlakte

**150 m<sup>2</sup>**



Slaapkamers

**3**



Energielabel

**B**

# Wordt dit jouw nieuwe (t)huis?

- 150 m<sup>2</sup> woonoppervlakte en energielabel B.

- 3 slaapkamers, 2 badkamers en een eigen parkeerplaats.

- Terras op het zuidwesten met mooi uitzicht over Leerdam.



**Mark Bikker**  
NVM Makelaar - Taxateur

✉ [mark@vanekerenkuiper.nl](mailto:mark@vanekerenkuiper.nl)

☎ 0345 632 100

## Ik vertel je er graag meer over!

Ontdek in deze brochure de sfeer, ruimte en mogelijkheden van deze woning. Voor al je vragen sta ik graag voor je klaar!

Je hebt ons **Voor 't Leven**



# Kom binnen...

Op de derde verdieping, met de Linge, het groen en de stad in beeld, ligt dit bijzonder ruime penthouse van maar liefst 150 m<sup>2</sup>. Een appartement waar je meteen voelt: hier heb je de ruimte. Niet alleen om te wonen, maar ook om te leven. Een grote zithoek, een lange eettafel, een fijne leesplek bij het raam, een werkhoek, hobbyruimte of die boekenkast waar eindelijk plek voor is; het kan hier allemaal zonder dat het vol aanvoelt. Kortom: een fijne plek voor wie comfortabel gelijkvloers wil wonen, maar niet wil inleveren op leefruimte.





## Ruimte voor 't (dagelijks) leven

De woonkamer is licht dankzij de vele raampartijen en biedt een mooi uitzicht over de omgeving. Vanuit de living stap je zo het terras op, een fijne plek om van de middag- en avondzon te genieten. De moderne keuken sluit mooi aan bij de leefruimte en ook hier kijk je prettig weg tijdens het koken. Verder beschikt het appartement over drie slaapkamers, twee badkamers, een praktische bijkeuken en volop bergruimte. De afwerking is verzorgd, met op onderdelen ruimte om het appartement naar eigen smaak verder aan te kleden.



## Hier kan je ontspannen en opladen

Er is een eigen parkeerplaats aanwezig en op de begane grond bevindt zich een eigen berging, die zowel van binnenuit als via buiten bereikbaar is. Dat maakt het dagelijks gebruik net even makkelijker.

Appartement: entree; hal met meterkast en toegang tot twee slaapkamers achterzijde; badkamer voorzien van douche en wastafelmeubel; separaat toilet; toegang tot de leefruimte; lichte en royale woonkamer met airco, veel raampartijen en toegang tot het ruime terras; moderne keuken voorzien van koelkast, vriezer, spoelbak, vaatwasser, inductiekookplaat en afzuigkap, combioven; aansluitend de bijkeuken met witgoedaansluitingen, cv-installatie en deur naar de galerij; vanuit de woonkamer toegang tot de tweede hal met garderobe; ruime badkamer met douche, toilet, ligbad en wastafelmeubel; derde slaapkamer met inbouwkast.





## Een verdieping vol mogelijkheden

De Archangel 12 is een royale plek mét ruimte.  
Helemaal in te richten naar eigen smaak en wensen!



## Buiten in de tuin

Ruim terras op het zuidwesten met mooi uitzicht over het water, het groen en de stad; eigen parkeerplaats bij het complex; eigen berging op de begane grond, zowel via buiten als binnen bereikbaar.



Gegenerereerd met AI

## Goed om te weten:

- ✓ Heerlijk licht appartement dankzij de vele raampartijen (voorzien van screens).
- ✓ Woonkamer voorzien van airco.
- ✓ Eigen parkeerplaats aanwezig.
- ✓ Eigen berging op de begane grond bereikbaar via binnen en buiten.
- ✓ Cv-installatie Nefit uit 2017.
- ✓ Gelijkvloers wonen met lift in het complex.

# Plattegronden



# Wonen in omgeving Leerdam

Leerdam is een leuke stad waar alles dichtbij is en je toch de ruimte voelt. Met de Linge om de hoek, gezellige straatjes en volop voorzieningen woon je hier fijn!



## Hotspots



**Restauranttip**  
Puur Ted, Leerdam



**Cultuur en historie**  
Hollandse Waterlinie



**Lunchtips**  
De Houtloods, Leerdam



**Sport**  
Voetbal, hockey, tennis enz.



**Supermarkt**  
AH, Jumbo, Leerdam



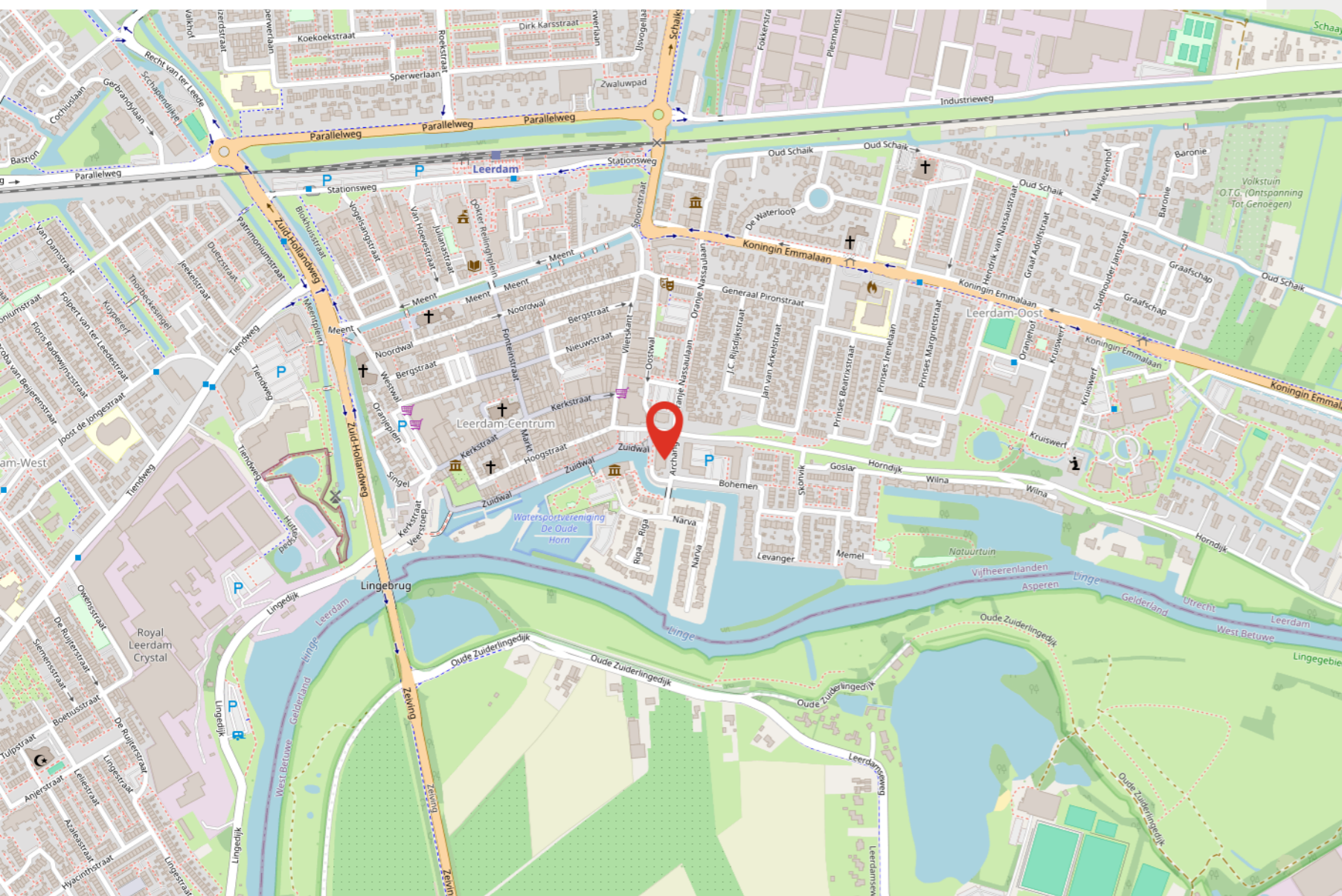
**Scholen**  
Basis en middelbaar



**Winkelcentrum**  
Stad en in wijk



**Wandeltip**  
Bloesemtocht bij de Linge



**Voel je thuis in de omgeving**



**Retro & nostalgie met een moderne twist**

Retro stijlen uit de jaren '60/'70 maken een comeback, maar dan slim vertaald naar nu: moderne materialen, combinatie oud + nieuw, warme retrokeuren zoals mosterdgeel.

# Woon trends 2026



In 2026 draait wonen om warmte, karakter en bewust leven. Duurzame materialen, organische vormen en natuurlijke tinten brengen rust en harmonie in huis. Handgemaakte meubels, retro-accenten en slimme technologie zorgen voor een interieur dat niet alleen mooi is, maar ook echt bij je past.



*Fest Amsterdam Alp fauteuil*

**Vloeiende vormen & organisch design**

In plaats van strakke hoeken, hoekige meubels en rechte lijnen, zien we dat ronde vormen en organisch design de boventoon krijgen: ovale tafels, banken met afgeronde rugleuningen, spiegels met zachte contouren.

**Slimme integratie van technologie & multifunctionele ruimtes**

In een veranderende woonwereld (meer thuiswerken, kleinere woonruimtes) krijgt meubelontwerp en technologie een subtielere rol: meubels passen zich aan, techniek integreert zich onopvallend, ruimtes vervagen.



*GOOGLE NEST Hub Max*

*Chalk Slimme speaker Beige*



**Natuur & groen in huis**

Het natuurgevoel komt binnen: grote planten, rotan, linnen, hout, botanische prints, groentinten. Niet alleen als decoratie, maar ook om rust te brengen, luchtkwaliteit te verbeteren, sfeer te geven.

**Cozy minimalisme**

Minimalisme blijft, maar dan met warmte: minder spullen, maar wel betekenisvolle objecten. Strak ja, maar met zachte materialen, vloeiende lijnen en persoonlijkheid.



# Kleurtrends 2026

In 2026 draait alles om gevoel, rust en verbinding met de natuur. Zachte aardetinten, natuurlijke groenen en warme neutrals blijven populair, maar krijgen een frisse tegenhanger: diepe blauwtinten.



## Aardse warmte

Terracotta, klei en zandkleuren zorgen voor een gevoel van geborgenheid. Deze tinten halen de natuur naar binnen en creëren een tijdloze, warme basis die perfect combineert met natuurlijke materialen als hout en linnen.



## Expressieve accenten

Fuchsia, mosterdgeel en diep bordeaux zorgen voor energie en persoonlijkheid. Een enkele muur, stoel of lamp in zo'n kleur maakt van je interieur een echte blikvanger.



## Koele pastels

Zachte pastellen als lavendel, poederroze en lichtblauw brengen luchtigheid in huis. Ze voegen kleur toe op een subtiele manier en laten ruimtes ruimtelijker aanvoelen.

## Flexa's kleur van het jaar: The Rhythm of Blues

Een kalme, eigentijdse blauwtint die balans brengt tussen warmte en frisheid. Deze kleur ademt sereniteit en sluit perfect aan bij de behoefte aan rust in huis. Ze combineert moeiteloos met zand-, klei- en terracottatinten, maar ook met zachte pastels of donkere



## Groen in balans

Van zacht saliegroen tot diep mosgroen: groentinten staan symbool voor groei, rust en evenwicht. Ze brengen leven in huis en combineren prachtig met natuurlijke texturen en houtsoorten.



## Neo-Neutrals

De traditionele witte en grijze tinten maken plaats voor greige, beige en taupe. Deze zachte neutralen vormen een serene achtergrond die warmte toevoegt zonder te overheersen.





#### Voor nu en later

Investerings in comfort en duurzaamheid dragen bij aan een goede waarde, voor nu en voor later.



#### Lagere energiekosten

Kleine aanpassingen maken al verschil. Denk aan een waterbesparende douchekop, ledverlichting of het beperken van sliepverbruik.



#### Subsidies

Ga je verduurzamen? Dan zijn er vaak subsidies die helpen. Kijk bijvoorbeeld naar de landelijke ISDE-subsidie of wat de gemeente te bieden heeft.



#### Gunstiger energielabel

Met eenvoudige of grotere verbeteringen kan het energielabel gunstiger worden. Denk aan vloerisolatie, HR++-glas of zonnepanelen, passend bij de huidige situatie.



#### Mogelijkheid voor groene hypotheek

Bij een energiezuinige woning of geplande verduurzaming heeft een hypotheek vaak gunstigere voorwaarden en rentes.



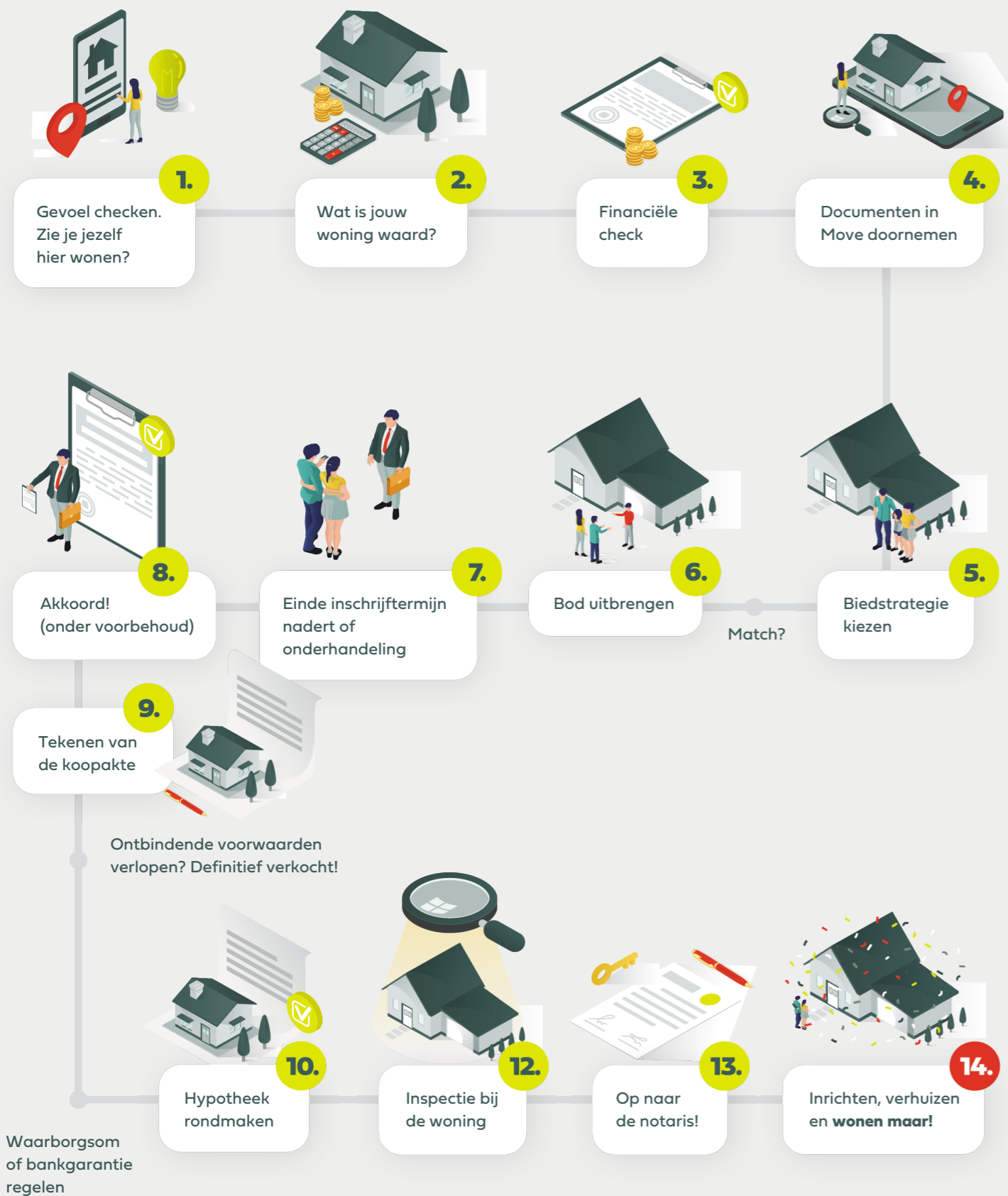
#### Groene vingers

Vervang een paar tegels door groen voor een koelere tuin of hang bloembakken neer. Met een regenton gebruik je regenwater om planten water te geven.



# Duurzaam wonen

# Enthousiast geworden? Dit is de reis naar jouw **(droom)woning!**



## Je hypotheek & verzekeringen regel je niet alleen!

Onze vestigingen

### Gorinchem

Beatrixlaan 2a  
4213 CJ Dalem

☎ 0183 672 999

### Leerdam

Voorwaartsveld 5a  
4142 DA Leerdam

☎ 0345 632 100

### Papendrecht

De Wederik 2  
3355 SK Papendrecht

☎ 078 615 99 60

### Culemborg

Het Hof 1  
4101 BT Culemborg

☎ 0345 229 300

[vanekeren.nl](https://www.vanekeren.nl)

voor't  
*Leven*