

BUITEN
STATE

makelaars

Kom binnen

Haarweg 51, Gorinchem

**"Wordt deze woning in
Gorinchem jouw nieuwe plek?"**

van Ekeren
Kuiper



voor 't
Leven



Ruime, vrijstaande woning met uitzicht nabij Gorinchem

Vraagprijs

€ 895.000,- k.k.



Type woning

Vrijstaande woning



Woonoppervlakte

290 m²



Slaapkamers

5



Energie label

C

Wordt dit jouw nieuwe (t)huis?

Vrij gelegen met maar liefst 290 m² woonoppervlakte

5 ruime slaapkamers en overig inpandige ruimte van maar liefst 104 m²

Energiezuinig door zonnepanelen en thuisbatterij



Mark Bikker

NVM Makelaar - Taxateur en Buitenstate Makelaar

✉ mark@vanekerenkuiper.nl

☎ 0183 672 999

Ik vertel je er graag meer over!

Ontdek in deze brochure de sfeer, ruimte en mogelijkheden van deze woning. Voor al je vragen sta ik graag voor je klaar!

Je hebt ons **Voor 't Leven**



Kom binnen...

Aan de Haarweg in Gorinchem staat een woning die je niet elke dag tegenkomt. Zo'n huis waar je al bij het oprijden van het erf even langzamer gaat rijden. De groene luikjes, originele details, prachtige voortuin en landelijke ligging geven de woning een statige uitstraling. En achter die charmante gevel? Daar zit verrassend veel ruimte verstopt.

Binnen voelt het huis royaal en de verschillende niveaus zorgen voor een speelse indeling, zonder dat het onpraktisch wordt. De woonkamer is ruim en heeft ramen rondom, waardoor het licht mooi naar binnen valt, zelfs op een donkere dag.



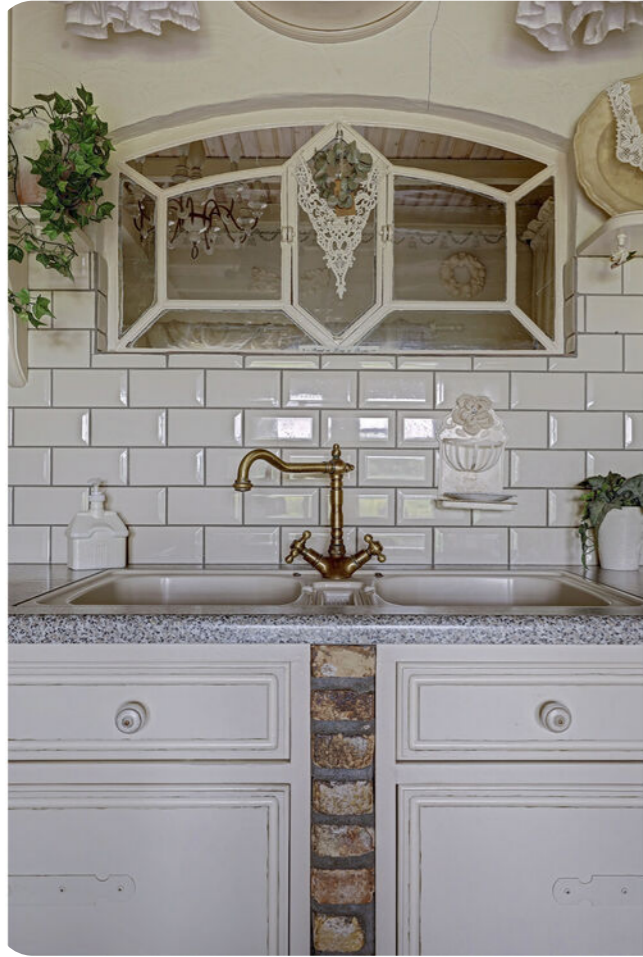


Ruimte voor 't (dagelijks) leven

De houtkachel, vaste kasten en openslaande deuren naar het vlonderterras maken dit echt een fijne leefruimte. De woonkeuken heeft die landelijke sfeer waar je vanzelf wat langer blijft hangen: koken, eten, koffie drinken, bijpraten en via de openslaande deuren zo de tuin in met een prachtig uitzicht.







Hier kan je ontspannen en opladen

De bewoner aan het woord:

“We hebben hier 27 jaar met ontzettend veel plezier gewoond. Nu is de woning te groot voor ons geworden. Er is iets nieuws op ons pad gekomen, maar anders waren we hier niet weggegaan.”





Een verdieping vol mogelijkheden

Met vijf ruime slaapkamers, inbouwkasten in meerdere kamers, twee bergzolders, een kelder, een grote schuur en een achterhuis is er aan ruimte geen gebrek. Sterker nog, het achterhuis biedt mogelijkheden om de woning nog verder uit te breiden of juist anders te gebruiken. Denk aan hobby, werk, opslag, atelier of extra woonruimte, uiteraard afhankelijk van wensen en mogelijkheden.

Buiten in de tuin

Ook buiten klopt het plaatje. De tuin ligt rondom de woning en is met veel zorg aangelegd. Aan de voorzijde zorgen de hagen, grindvakken en leilindes voor een statige eerste indruk. Aan de zijkant en achterzijde geniet je juist van groen, knotwilgen, terrassen en vrij uitzicht over de weilanden. Parkeren kan ruim op eigen terrein en daarnaast is er een vrijstaande houten garage met carport. Landelijk wonen dus, maar wel vlak bij Gorinchem, de A15 en de A27. Een plek waar je rust ervaart, zonder afgelegen te zitten.



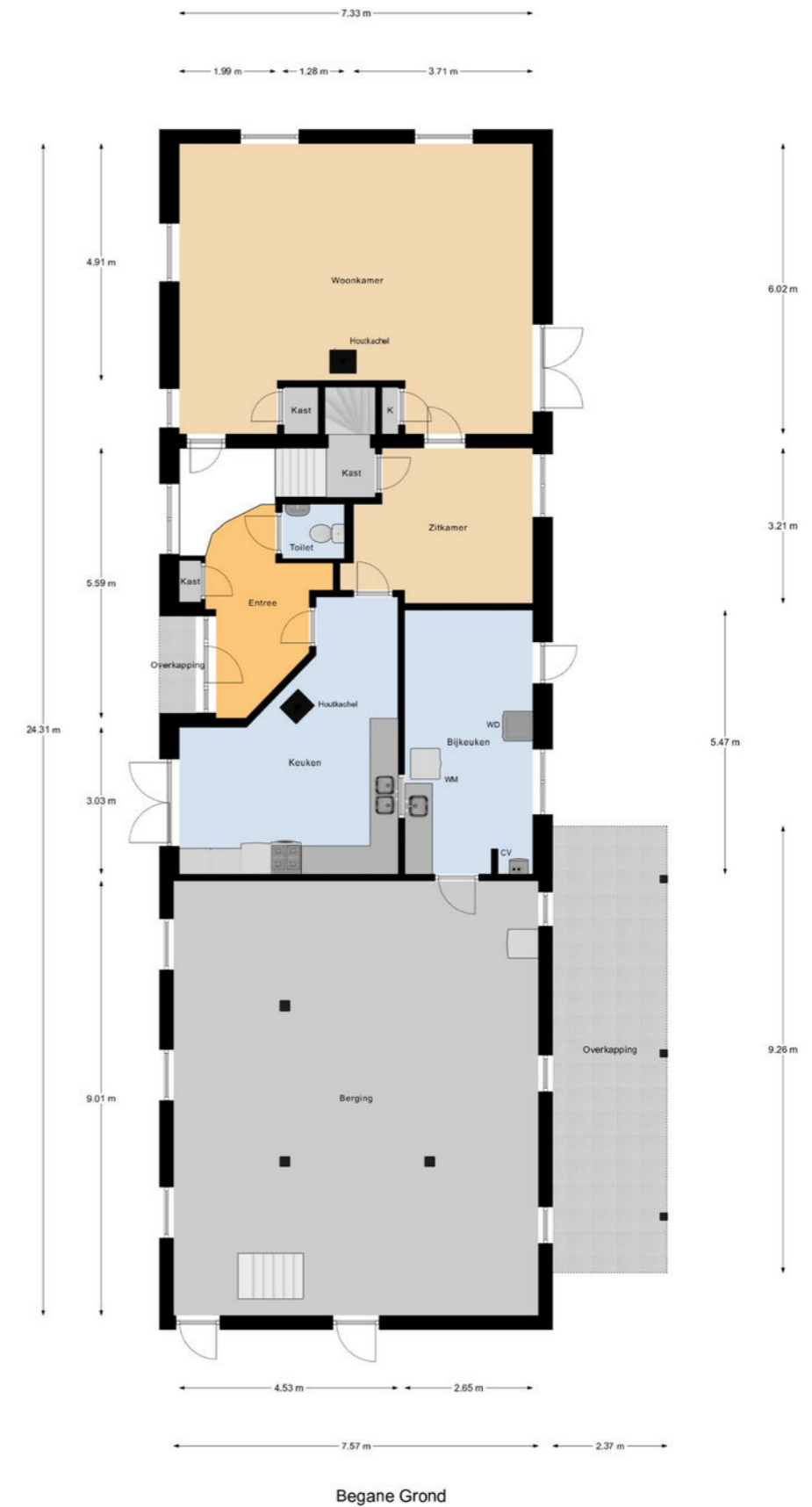
Goed om te weten:

- ✓ Veel bergruimte door twee bergzolders, kelder, schuur en achterhuis
- ✓ 12 zonnepanelen en thuisbatterij aanwezig
- ✓ Parkeren op eigen terrein voor meerdere auto's
- ✓ Het achterhuis biedt mogelijkheden om de woning uit te breiden of anders in te delen
- ✓ Er wordt een geluidsscherm geplaatst bij de A27, meer informatie over de geluidsschermen is te vinden op de website A27 Houten Hooipolder, via het tabje Hinder en vervolgens Geluidmaatregelen
- ✓ Landelijke ligging met vrij uitzicht over de weilanden en nabij uitvalswegen A15 en A27



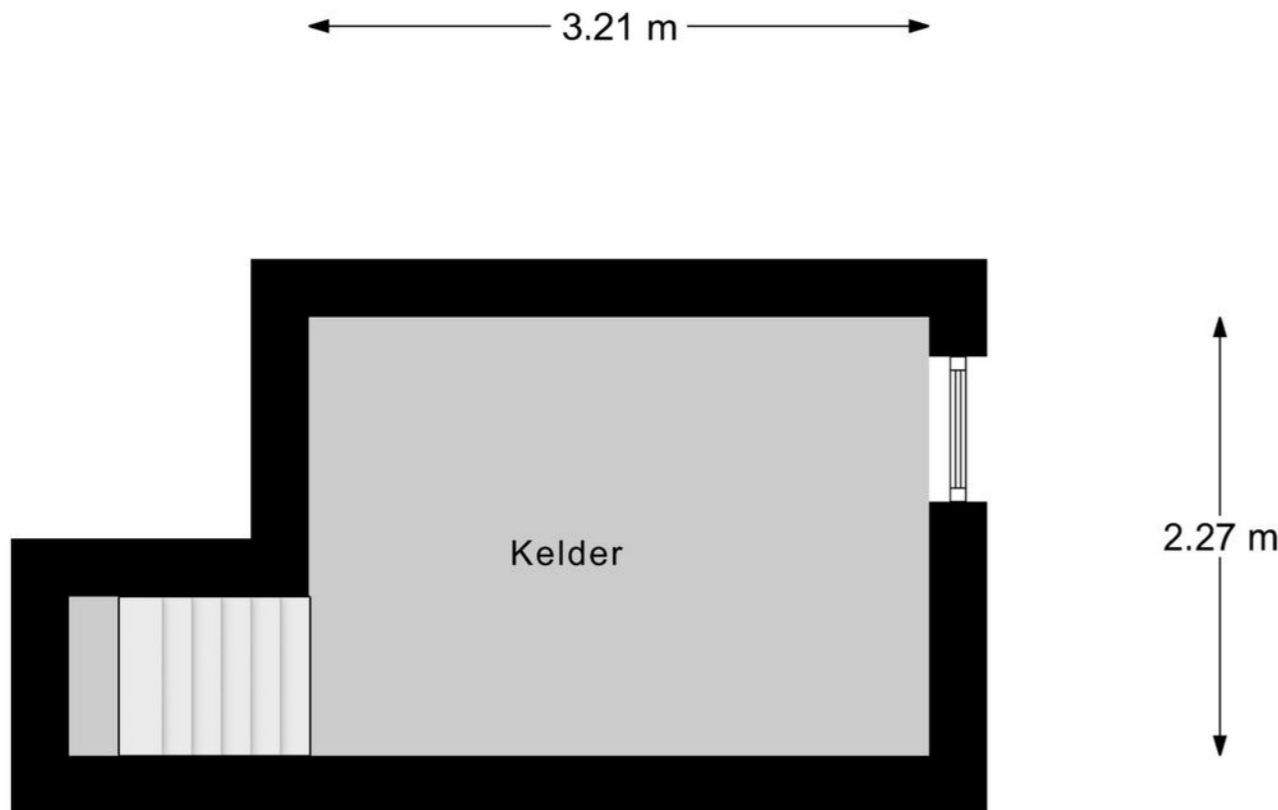


Plattegronden

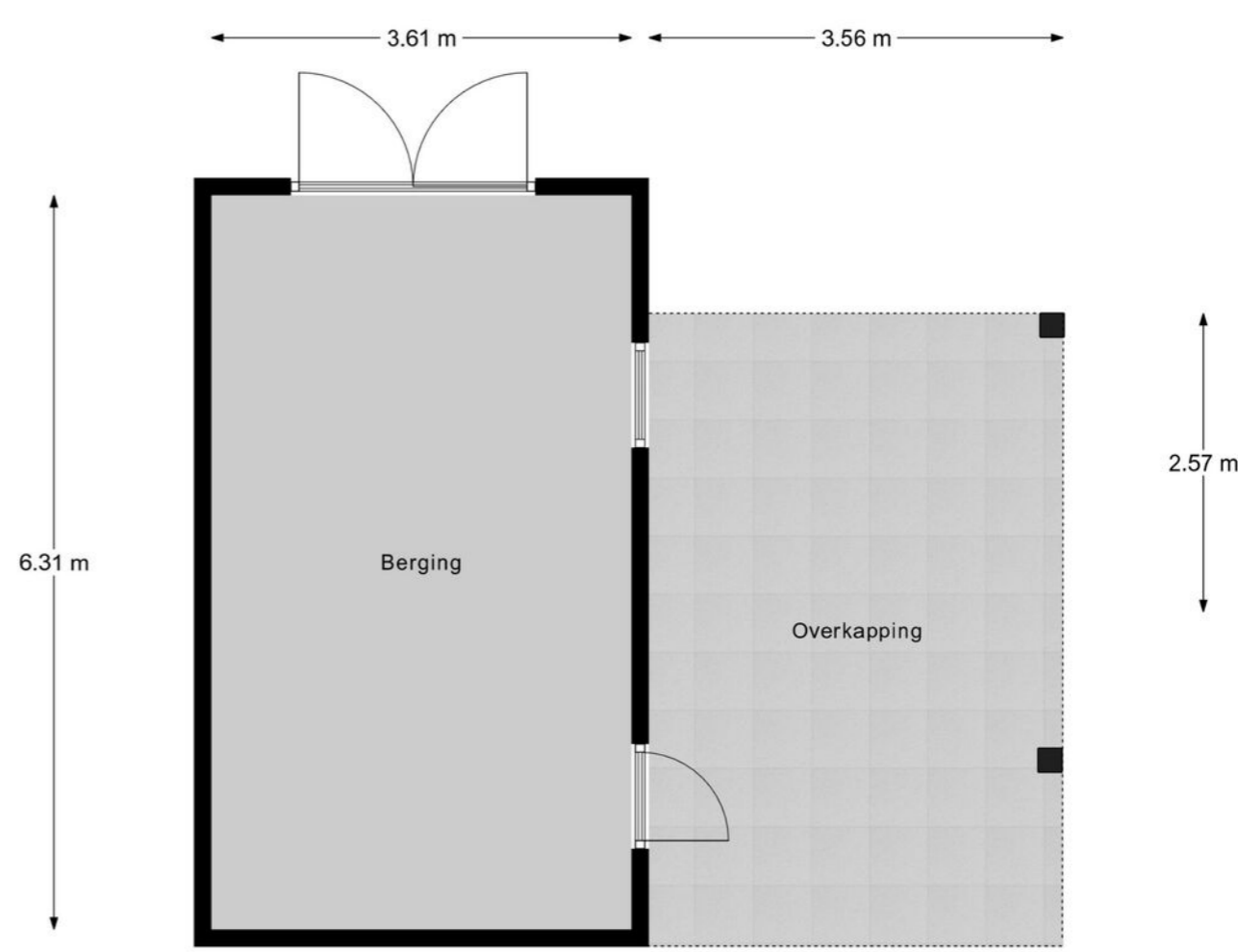


Plattegronden

Plattegronden



Kelder



Berging

Wonen in omgeving Gorinchem

Een levendige vestingstad! Binnen de stadswallen vind je sfeervolle straatjes, horeca en winkels, terwijl de omgeving uitnodigt tot wandelen bij water en natuur.



Hotspots



Restauranttip
Fort Vurig, Vuren



Cultuur en historie
Hollandse Waterlinie



Lunchtips
De Gasterij, Gorinchem



Sport
Voetbal, hockey, tennis enz.



Supermarkt
AH, Nettorama, Plus



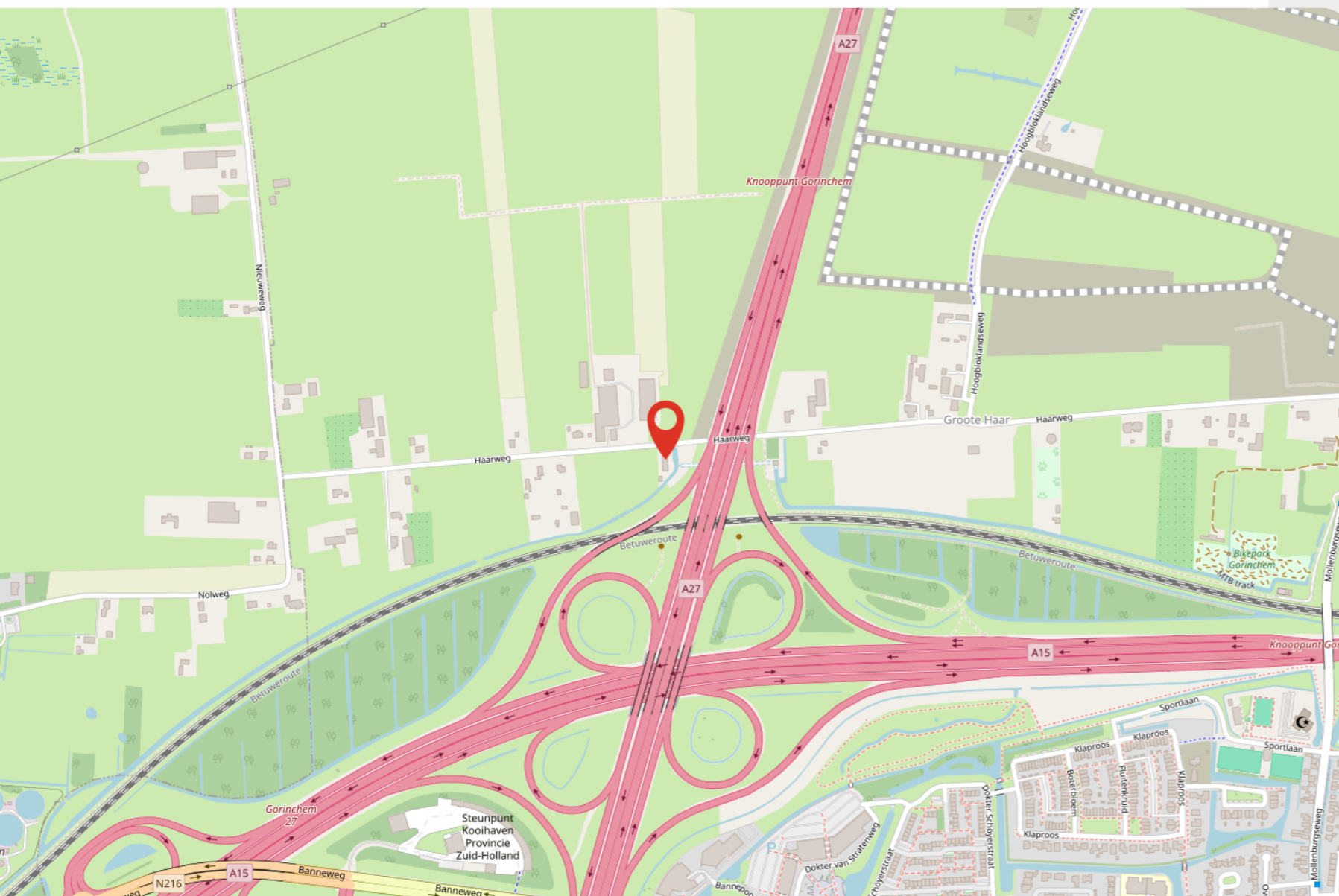
Scholen
Basis, middelbaar en mbo



Winkelcentrum
Stad en wijken



Park
Buiten de Waterpoort



Voel je thuis in de omgeving



Retro & nostalgie met een moderne twist

Retro stijlen uit de jaren '60/'70 maken een comeback, maar dan slim vertaald naar nu: moderne materialen, combinatie oud + nieuw, warme retrokeuren zoals mosterdgeel.

Woon trends 2026



In 2026 draait wonen om warmte, karakter en bewust leven. Duurzame materialen, organische vormen en natuurlijke tinten brengen rust en harmonie in huis. Handgemaakte meubels, retro-accenten en slimme technologie zorgen voor een interieur dat niet alleen mooi is, maar ook echt bij je past.



Fest Amsterdam Alp fauteuil

Vloeiende vormen & organisch design

In plaats van strakke hoeken, hoekige meubels en rechte lijnen, zien we dat ronde vormen en organisch design de boventoon krijgen: ovale tafels, banken met afgeronde rugleuningen, spiegels met zachte contouren.

Slimme integratie van technologie & multifunctionele ruimtes

In een veranderende woonwereld (meer thuiswerken, kleinere woonruimtes) krijgt meubelontwerp en technologie een subtielere rol: meubels passen zich aan, techniek integreert zich onopvallend, ruimtes vervagen.



*GOOGLE NEST Hub Max
Chalk Slimme speaker Beige*



Natuur & groen in huis

Het natuurgevoel komt binnen: grote planten, rotan, linnen, hout, botanische prints, groentinten. Niet alleen als decoratie, maar ook om rust te brengen, luchtkwaliteit te verbeteren, sfeer te geven.

Cozy minimalisme

Minimalisme blijft, maar dan met warmte: minder spullen, maar wel betekenisvolle objecten. Strak ja, maar met zachte materialen, vloeiende lijnen en persoonlijkheid.



Kleurtrends 2026

In 2026 draait alles om gevoel, rust en verbinding met de natuur. Zachte aardetinten, natuurlijke groenen en warme neutrals blijven populair, maar krijgen een frisse tegenhanger: diepe blauwtinten.



Aardse warmte

Terracotta, klei en zandkleuren zorgen voor een gevoel van geborgenheid. Deze tinten halen de natuur naar binnen en creëren een tijdloze, warme basis die perfect combineert met natuurlijke materialen als hout en linnen.



Expressieve accenten

Fuchsia, mosterdgeel en diep bordeaux zorgen voor energie en persoonlijkheid. Een enkele muur, stoel of lamp in zo'n kleur maakt van je interieur een echte blikvanger.



Koele pastels

Zachte pastellen als lavendel, poederroze en lichtblauw brengen luchtigheid in huis. Ze voegen kleur toe op een subtiele manier en laten ruimtes ruimtelijker aanvoelen.

Flexa's kleur van het jaar: The Rhythm of Blues

Een kalme, eigentijdse blauwtint die balans brengt tussen warmte en frisheid. Deze kleur ademt sereniteit en sluit perfect aan bij de behoefte aan rust in huis. Ze combineert moeiteloos met zand-, klei- en terracottatinten, maar ook met zachte pastels of donkere



Groen in balans

Van zacht saliegroen tot diep mosgroen: groentinten staan symbool voor groei, rust en evenwicht. Ze brengen leven in huis en combineren prachtig met natuurlijke texturen en houtsoorten.



Neo-Neutrals

De traditionele witte en grijze tinten maken plaats voor greige, beige en taupe. Deze zachte neutralen vormen een serene achtergrond die warmte toevoegt zonder te overheersen.





Voor nu en later

Investerings in comfort en duurzaamheid dragen bij aan een goede waarde, voor nu en voor later.



Lagere energiekosten

Kleine aanpassingen maken al verschil. Denk aan een waterbesparende douchekop, ledverlichting of het beperken van sliepverbruik.



Subsidies

Ga je verduurzamen? Dan zijn er vaak subsidies die helpen. Kijk bijvoorbeeld naar de landelijke ISDE-subsidie of wat de gemeente te bieden heeft.



Gunstiger energielabel

Met eenvoudige of grotere verbeteringen kan het energielabel gunstiger worden. Denk aan vloerisolatie, HR++-glas of zonnepanelen, passend bij de huidige situatie.



Mogelijkheid voor groene hypotheek

Bij een energiezuinige woning of geplande verduurzaming heeft een hypotheek vaak gunstigere voorwaarden en rentes.



Groene vingers

Vervang een paar tegels door groen voor een koelere tuin of hang bloembakken neer. Met een regenton gebruik je regenwater om planten water te geven.



Duurzaam wonen

Enthousiast geworden? Dit is de reis naar jouw **(droom)woning!**



Je hypotheek & verzekeringen regel je niet alleen!

Onze vestigingen

Gorinchem

Beatrixlaan 2a
4213 CJ Dalem

☎ 0183 672 999

Leerdam

Voorwaartsveld 5a
4142 DA Leerdam

☎ 0345 632 100

Papendrecht

De Wederik 2
3355 SK Papendrecht

☎ 078 615 99 60

Culemborg

Het Hof 1
4101 BT Culemborg

☎ 0345 229 300

[vanekeren.nl](https://www.vanekeren.nl)

voor't
Leven