

Kom binnen

Jan Snouckstraat 9, Schelluinen

**"Een huis om verliefd op
te worden in Schelluinen"**

van **Ekeren
Kuiper**



voor 't
Leven



**Ruime hoekwoning
op een heerlijk
rustig plekje!**

Vraagprijs

€ 425.000,- k.k.



Type woning

Hoekwoning



Woonoppervlakte

111 m²



Slaapkamers

5



Energielabel

C

Wordt dit jouw nieuwe (t)huis?

- 5 slaapkamers en een binnendoor bereikbare garage.

- Rustige ligging aan een autoluw hofje omgeven door groen en natuur.

- Energielabel C en circa 111 m² woonoppervlak.



Kim Smit
Adviseur Wonen

✉ kim@vanekerenkuiper.nl

☎ 0183 672 999

Ik vertel je er graag meer over!

Ontdek in deze brochure de sfeer, ruimte en mogelijkheden van deze woning. Voor al je vragen sta ik graag voor je klaar!

Je hebt ons **Voor 't Leven**



Kom binnen...

Aan de Jan Snouckstraat 9 in Schelluinen woon je net even ruimer, rustiger en praktischer. Deze hoekwoning heeft niet alleen een fijne ligging aan een autoluw hofje met een speeltuin dichtbij maar ook een garage die binnendoor bereikbaar is, maar liefst vijf slaapkamers en een achterzijde die vrij gelegen is aan natuur en volop groen. Wat een fijne beleving! Binnen komt de woonkamer extra goed tot haar recht door de grote raampartij en de prettige verbinding met de tuin. De woning is bovendien goed geïsoleerd, de gevels zijn opnieuw gevoegd en geïmpregneerd en er is een mix van houten en kunststof kozijnen aanwezig.

Kortom: een gezellige leefruimte voor diverse huishoudens, thuiswerken, hobby's en logees. Kom gerust eens kijken!





Ruimte voor 't (dagelijks) leven

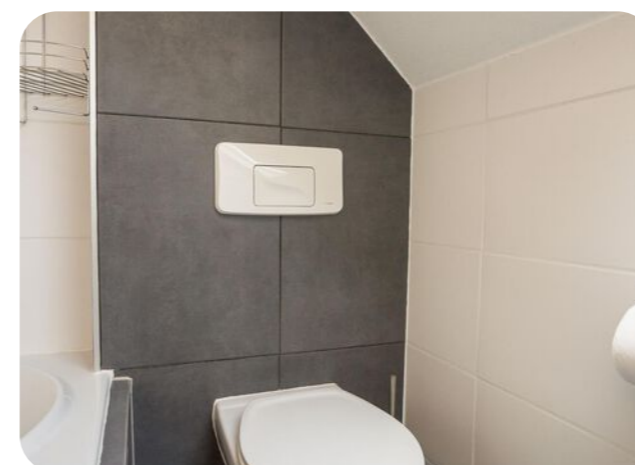
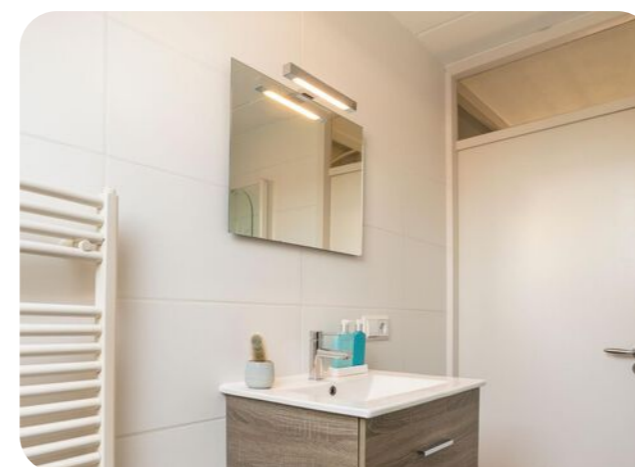
Begane grond: binnenkomst in de entree met toegang tot het toilet met fonteintje, de trapopgang, de garage en de woonkamer; lichte woonkamer met trapkast en deur naar de achtertuin; open keuken in hoekopstelling aan de voorzijde (o.a. voorzien van een 4-pits gasfornuis, koelkast, oven, afzuigkap, spoelbak, vaatwasser en magnetron); garage, welke thans in gebruik is als opslagruimte, met loopdeur aan de voorzijde als ook met toegang tot de tuin.



Hier kan je ontspannen en opladen

Eerste verdieping: overloop met toegang tot alle vertrekken; slaapkamer aan voorzijde met groot dakraam; tweede slaapkamers aan de achterzijde; keurige badkamer met dakraam, toilet, ligbad, wastafel met meubel en designradiator.





Een verdieping vol mogelijkheden

Tweede verdieping: ruime overloop, vergroot middels dakkapel, met witgoedaansluitingen, opstelling cv-ketel en opbergruimte; nog twee extra slaapkamers waarvan een met dakraam en een vergroot middels dakkapel; aan beide zijden is opbergruimte aanwezig achter de schotten.

Buiten in de tuin

Buiten: de achtertuin is bereikbaar via zowel de woonkamer als de garage en heeft een achterom; de tuin is grotendeels aangelegd met bestrating en ingebouwde plantenbakken; aan de achterzijde ligt de woning heerlijk vrij in het groen, waardoor je hier rustig zit zonder direct achterburengevoel.



Goed om te weten:

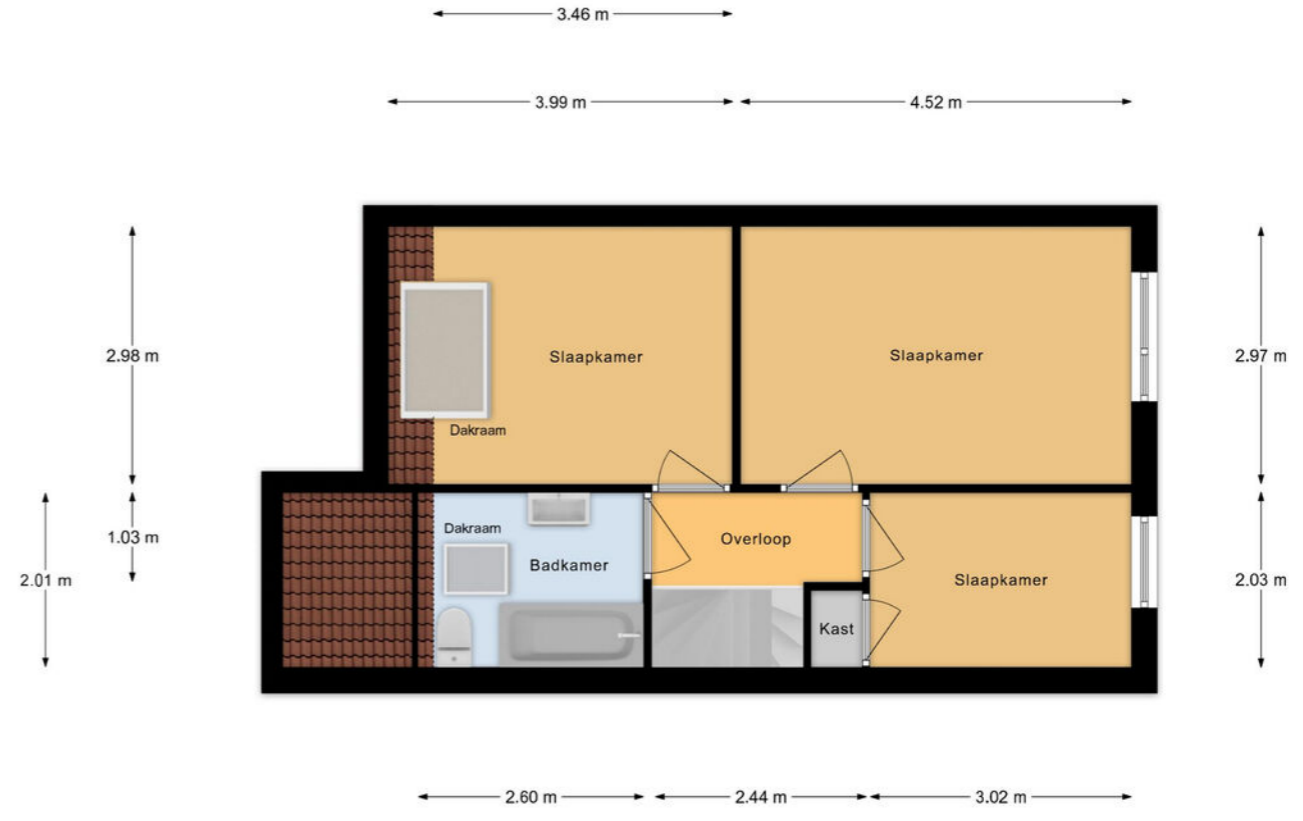
- ✓ Aanwezigheid van elektrisch bedienbare rolluiken.
- ✓ Garage voorzien van muurisolatie en inpandig te bereiken.
- ✓ De woning heeft deels kunststof en deels houten kozijnen, ramen en deuren.
- ✓ Combinatie van dubbel glas en HR++ glas.
- ✓ Glasvezel is aangelegd en kabel-tv aansluiting is aanwezig.
- ✓ Speeltuin dichtbij.

Plattegronden



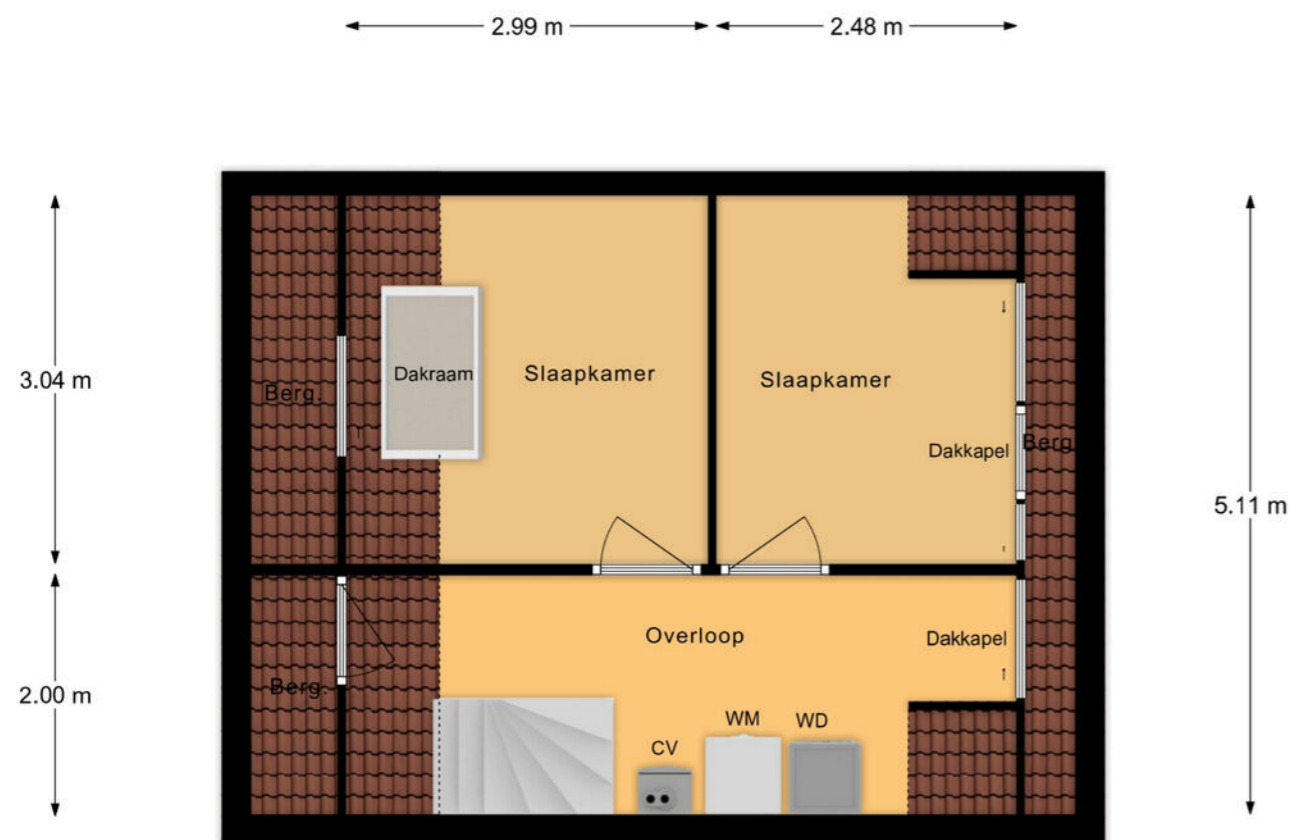
Begane Grond

Plattegronden



1e Verdieping

Plattegronden



2e Verdieping



Wonen in omgeving Gorinchem

Een levendige vestingstad! Binnen de stadswallen vind je sfeervolle straatjes, horeca en winkels, terwijl de omgeving uitnodigt tot wandelen bij water en natuur.



Hotspots



Restauranttip
Fort Vurig, Vuren



Cultuur en historie
Hollandse Waterlinie



Lunchtips
De Gasterij



Sport
Voetbal, hockey, tennis enz.



Supermarkt
AH, Nettorama, Plus



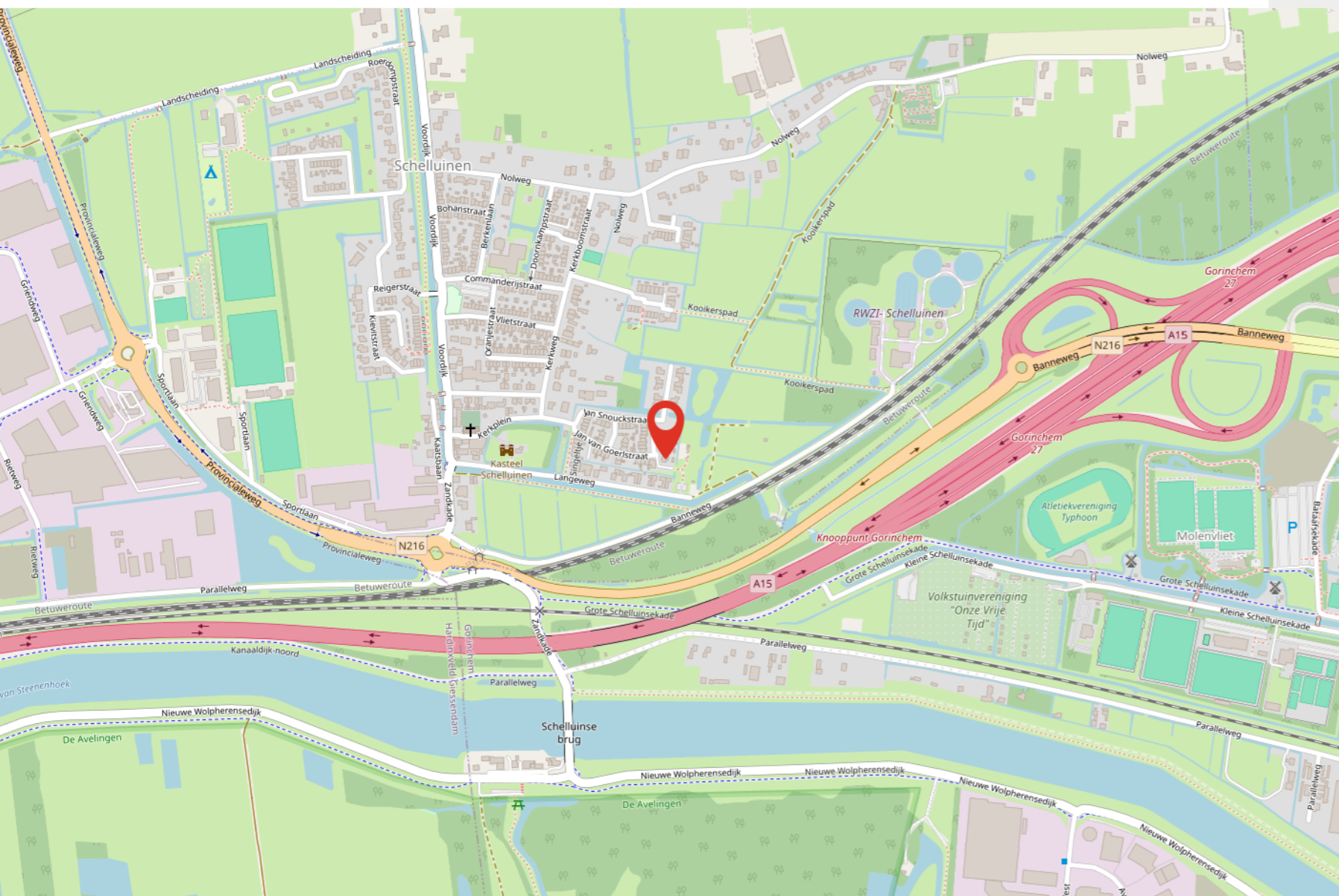
Scholen
Basis, middelbaar en mbo



Winkelcentrum
Stad en wijken



Park
Buiten de Waterpoort



Voel je thuis in de omgeving



Retro & nostalgie met een moderne twist

Retro stijlen uit de jaren '60/'70 maken een comeback, maar dan slim vertaald naar nu: moderne materialen, combinatie oud + nieuw, warme retrokeuren zoals mosterdgeel.

Woon trends 2026



In 2026 draait wonen om warmte, karakter en bewust leven. Duurzame materialen, organische vormen en natuurlijke tinten brengen rust en harmonie in huis. Handgemaakte meubels, retro-accenten en slimme technologie zorgen voor een interieur dat niet alleen mooi is, maar ook echt bij je past.



Fest Amsterdam Alp fauteuil

Vloeiende vormen & organisch design

In plaats van strakke hoeken, hoekige meubels en rechte lijnen, zien we dat ronde vormen en organisch design de boventoon krijgen: ovale tafels, banken met afgeronde rugleuningen, spiegels met zachte contouren.

Slimme integratie van technologie & multifunctionele ruimtes

In een veranderende woonwereld (meer thuiswerken, kleinere woonruimtes) krijgt meubelontwerp en technologie een subtielere rol: meubels passen zich aan, techniek integreert zich onopvallend, ruimtes vervagen.



*GOOGLE NEST Hub Max
Chalk Slimme speaker Beige*



Natuur & groen in huis

Het natuurgevoel komt binnen: grote planten, rotan, linnen, hout, botanische prints, groentinten. Niet alleen als decoratie, maar ook om rust te brengen, luchtkwaliteit te verbeteren, sfeer te geven.

Cozy minimalisme

Minimalisme blijft, maar dan met warmte: minder spullen, maar wel betekenisvolle objecten. Strak ja, maar met zachte materialen, vloeiende lijnen en persoonlijkheid.

Kleurtrends 2026

In 2026 draait alles om gevoel, rust en verbinding met de natuur. Zachte aardetinten, natuurlijke groenen en warme neutrals blijven populair, maar krijgen een frisse tegenhanger: diepe blauwtinten.



Aardse warmte

Terracotta, klei en zandkleuren zorgen voor een gevoel van geborgenheid. Deze tinten halen de natuur naar binnen en creëren een tijdloze, warme basis die perfect combineert met natuurlijke materialen als hout en linnen.



Expressieve accenten

Fuchsia, mosterdgeel en diep bordeaux zorgen voor energie en persoonlijkheid. Een enkele muur, stoel of lamp in zo'n kleur maakt van je interieur een echte blikvanger.



Koele pastels

Zachte pastellen als lavendel, poederroze en lichtblauw brengen luchtigheid in huis. Ze voegen kleur toe op een subtiele manier en laten ruimtes ruimtelijker aanvoelen.

Flexa's kleur van het jaar: The Rhythm of Blues

Een kalme, eigentijdse blauwtint die balans brengt tussen warmte en frisheid. Deze kleur ademt sereniteit en sluit perfect aan bij de behoefte aan rust in huis. Ze combineert moeiteloos met zand-, klei- en terracottatönen, maar ook met zachte pastels of donkere



Groen in balans

Van zacht saliegroen tot diep mosgroen: groentinten staan symbool voor groei, rust en evenwicht. Ze brengen leven in huis en combineren prachtig met natuurlijke texturen en houtsoorten.



Neo-Neutrals

De traditionele witte en grijze tinten maken plaats voor greige, beige en taupe. Deze zachte neutralen vormen een serene achtergrond die warmte toevoegt zonder te overheersen.





Voor nu en later

Investerings in comfort en duurzaamheid dragen bij aan een goede waarde, voor nu en voor later.



Lagere energiekosten

Kleine aanpassingen maken al verschil. Denk aan een waterbesparende douchekop, ledverlichting of het beperken van sliepverbruik.



Subsidies

Ga je verduurzamen? Dan zijn er vaak subsidies die helpen. Kijk bijvoorbeeld naar de landelijke ISDE-subsidie of wat de gemeente te bieden heeft.



Gunstiger energielabel

Met eenvoudige of grotere verbeteringen kan het energielabel gunstiger worden. Denk aan vloerisolatie, HR++-glas of zonnepanelen, passend bij de huidige situatie.



Mogelijkheid voor groene hypotheek

Bij een energiezuinige woning of geplande verduurzaming heeft een hypotheek vaak gunstigere voorwaarden en rentes.



Groene vingers

Vervang een paar tegels door groen voor een koelere tuin of hang bloembakken neer. Met een regenton gebruik je regenwater om planten water te geven.



Duurzaam wonen

Enthousiast geworden? Dit is de reis naar jouw **(droom)woning!**



Je hypotheek & verzekeringen regel je niet alleen!

Onze vestigingen

Gorinchem

Beatrixlaan 2a
4213 CJ Dalem

☎ 0183 672 999

Leerdam

Voorwaartsveld 5a
4142 DA Leerdam

☎ 0345 632 100

Papendrecht

De Wederik 2
3355 SK Papendrecht

☎ 078 615 99 60

Culemborg

Het Hof 1
4101 BT Culemborg

☎ 0345 229 300

[vanekeren.nl](https://www.vanekeren.nl)

voor 't
Leven